



per il tuo lavoro di domani

FACOLTÀ di AGRARIA

AGRICOLTURA AMBIENTE ALIMENTAZIONE

GUIDA
INFORMATIVA
2009-2010

WWW.AGRARIA.UNIRC.IT



AGRICOLTURA **A**MBIENTE **A**LIMENTAZIONE

GUIDA INFORMATIVA 2009-2010

Le informazioni contenute
in questa pubblicazione
sono aggiornate al 30 maggio 2009
e potranno subire variazioni.

5 corsi di laurea triennale,
3 corsi di laurea magistrale
master e corsi di alta formazione

La civiltà ebbe inizio quando per la prima volta
l'uomo scavò la terra e vi gettò un seme.

(Kahlil Gibran)

10° ANNO di PUBBLICAZIONE

WWW.AGRARIA.UNIRC.IT

Presentazione.....	6
Corsi di Laurea Triennale	9
SCIENZE E TECNOLOGIE AGRARIE	9
SCIENZE FORESTALI E AMBIENTALI	11
SCIENZE E TECNOLOGIE ALIMENTARI	13
ANALISI E PROGETTAZIONE DEI SISTEMI TERRITORIALI AGRO-AMBIENTALI.....	16
PRODUZIONI AGRARIE IN AMBIENTE MEDITERRANEO.....	18
Corsi di Laurea Magistrale	22
SCIENZE E TECNOLOGIE AGRARIE.....	22
SCIENZE FORESTALI E AMBIENTALI	26
SCIENZE E TECNOLOGIE ALIMENTARI	30
Master e Corsi di Alta Formazione	34
MASTER DI SECONDO LIVELLO.....	34
Servizi di Facoltà	35
DIDATTICA E ORIENTAMENTO	35
BIBLIOTECA DI FACOLTÀ.....	35
COMUNICAZIONE E RELAZIONI ESTERNE.....	36
CAMPI DIDATTICO-SPERIMENTALI	36
LABORATORI	36
TIROCINIO - STAGE - VIAGGI DI STUDIO	37
TUTORATO.....	37
Info Agraria.....	39
Dipartimenti e Centri di Servizio.....	42
Dottorati di Ricerca.....	44
BIOLOGIA APPLICATA AI SISTEMI AGROALIMENTARI E FORESTALI	45
SVILUPPO RURALE, SCIENZE E TECNOLOGIE DELLE PRODUZIONI AGROFORESTALI E ZOOTECNICHE	46
Programmi di Mobilità.....	49
LIFELONG LEARNING PROGRAMME (LLP) PROGRAMMA ERASMUS	49
LIFELONG LEARNING PROGRAMME - PROGRAMMA SETTORIALE ERASMUS PLACEMENT	49
IL PROGRAMMA LLP-ERASMUS	49
IL PROGRAMMA LLP-ERASMUS PLACEMENT	50
Uniorienta	52
Calendario Attivita' Didattiche 2009-2010.....	53

Presentazione



Cara Studentessa, caro Studente, nel cercare di costruire al meglio il tuo futuro Ti starai sicuramente chiedendo perché scegliere la Facoltà di Agraria.

Una prima risposta può essere data con tre parole chiave Agricoltura, Ambiente, Alimentazione che richiamano i campi di interesse didattico e scientifico della Facoltà di Agraria e trovano oggi concreto riscontro in un'offerta didattica rinnovata e innovativa, legata all'ambiente, al territorio e al mondo produttivo.

Ad Agraria si punta alla flessibilità professionale, alla specializzazione, allo sviluppo di metodi di ricerca, di raccolta e trattamento delle informazioni, si prepara lo studente al confronto delle idee e gli si offre l'opportunità di sviluppare nuove esperienze.

Studiare Agricoltura significa approfondire le conoscenze delle tecniche di coltivazione, allevamento, utilizzazione e trasformazione dei prodotti della terra in modo compatibile con la tutela dell'ambiente; promuovere la gestione sostenibile dei sistemi forestali e delle piantagioni fuori foresta; promuovere gli studi sulla qualità delle produzioni e sulla salubrità degli alimenti.

Studiare Ambiente consente di approfondire le conoscenze degli effetti delle attività agricole e forestali sul territorio, promuovere l'adozione di tecnologie e interventi sostenibili per la tutela e la difesa del territorio e del paesaggio nel suo complesso.

Studiare Alimentazione significa acquisire una visione olistica delle attività e delle problematiche legate alla produzione degli alimenti, al loro consumo, in modo da garantire sicurezza, qualità e igiene degli alimenti e da conciliare economia ed etica nella produzione, conservazione, trasformazione e distribuzione degli alimenti.

Caratteristica comune a tutti i corsi di studio è la grande attenzione dedicata allo studio della biologia, dell'economia, all'acquisizione di conoscenze di base nel campo della matematica, fisica e chimica, dell'informatica e delle lingue straniere.

La Facoltà di Agraria di Reggio Calabria, nel suo processo di rinnovamento, continua a proporsi come polo di riferimento a livello regionale e, contemporaneamente, come uno dei principali centri scientifici nel Mediterraneo, nell'ambito di una rete integrata di formazione, competenze, innovazione, professionalità, capacità operativa e flessibilità con gli altri Paesi.

La professionalità della formazione è garantita da un'esperienza quasi trentennale in questo territorio, dal prestigio di cui gode il nostro Ateneo anche all'estero, unitamente al trasferimento delle esperienze scientifiche acquisite dai nostri Laureati durante il loro percorso formativo nel mondo del lavoro.

A partire dall'Anno Accademico 2009-10 verrà gradualmente attuata la nuova offerta didattica, frutto del processo di razionalizzazione e ulteriore qualificazione dei percorsi formativi, compiuto in applicazione della riforma universitaria introdotta con il DM 270/2004. La nuova offerta didattica è stata sviluppata facendo riferimento principalmente alla continua evoluzione delle conoscenze in campo scientifico, dei cambiamenti di carattere socio-economico intervenuti nella Società e nel mercato del lavoro, dei mutamenti nella politica agricola comunitaria e italiana, del ruolo cruciale che le Regioni del Mediterraneo devono svolgere nell'immediato futuro per qualificare sempre di più le loro produzioni e per contribuire a contrastare i processi di desertificazione. L'offerta formativa si articola in 5 corsi di Laurea Triennale, di cui 1 presso il polo didattico di Lamezia Terme, e 3 corsi di Laurea Magistrale.

Gli studenti già immatricolati hanno la possibilità di proseguire gli studi nell'ambito dei corsi di Laurea già attivati oppure di optare per i nuovi corsi di Laurea e Laurea Magistrale, valorizzando i crediti formativi universitari già acquisiti.

Cara Studentessa, caro Studente, in questa guida troverai utili informazioni sul calendario delle attività didattiche, sugli obiettivi formativi, sull'articolazione e sugli sbocchi professionali dei diversi percorsi formativi. Potrai, inoltre, verificare in concreto la possibilità di soddisfare le Tue esigenze formative e ambizioni per entrare nel mondo del lavoro. Troverai anche indicazioni sulle strutture e sulle attività di ricerca collegate alla Facoltà. Scoprirai i servizi attivati dalla Facoltà al fine di rendere più agevole il Tuo percorso formativo (biblioteca, postazioni internet, totem informativi, prenotazione telematica esami, laboratori



didattici, servizi di orientamento e tutoring, organizzazione di stages residenziali in azienda e in bosco, ecc..)

La Facoltà di Agraria attraverso il continuo miglioramento della qualità dell'offerta formativa e il potenziamento dei servizi di supporto alla didattica, si impegna ad assecondare e guidare la realizzazione dei Tuoi progetti, aiutandoti a mettere profonde radici nel mondo del lavoro.

Santo Marcello Zimbone

Preside della Facoltà di Agraria
dell'Università degli Studi Mediterranea
di Reggio Calabria



Migliarese

*La buona agricoltura
condita con la passione.*

www.studioosca.it



L'azienda Migliarese Bruno e figli s.a. è presente da tre generazioni nel settore dell'agricoltura, rinnovandosi costantemente ha sempre cercato di evolversi, migliorando le tecniche produttive i sistemi di raccolta e di trasformazione. La strategia scelta dall'azienda è quella di mettere a frutto tutte le sue chance e poter contare, sempre all'insegna della qualità, su produzioni diverse, spaziando dalle olive da tavola e dall'olio agli agrumi, dagli ortaggi in pieno campo e in coltura protetta alle conserve (marmellate, sott'oli, passata di pomodoro ecc.), seguendo tappa per tappa, dal seme fino alla commercializzazione tutti i prodotti.

L'obiettivo dell'azienda è quello di produrre prodotti "secondo coscienza" (e cioè considerandoci noi produttori come primi consumatori), ovvero con sistemi integrati che privilegiano il biologico e tutelano le biodiversità, con il fine di riscoprire i sapori i profumi e le tipicità della vera tradizione calabrese.

MIGLIARESE BRUNO e Figli S.A.
Loc. Piani di Rocco 88068 Soverato (CZ) Italy
Tel. +39 0967.21294 Tfx +39 0967.520595
www.oliomigliarese.it
e-mail: info@oliomigliarese.it

Forniscono allo studente un' adeguata padronanza dei metodi e dei contenuti generali e specifiche conoscenze professionali. Vi si accede con il diploma di scuola secondaria o altro titolo di studio equipollente. Per conseguire la laurea triennale sono richiesti 180 crediti normalmente acquisibili in tre anni. Ai laureati spetta la qualifica accademica di dottore.



SEDE REGGIO CALABRIA

SCIENZE E TECNOLOGIE AGRARIE

(Classe L-25) Sede: Reggio Calabria - località Feo di Vito
Tel. +39.0965.801.231; email: corsoclasseagraria@agraria.unirc.it

Obiettivi formativi

Il Corso di Laurea mira alla formazione di una figura culturale e professionale, supportata da una solida cultura di base, da fondamentali nozioni teorico-pratiche di tipo generale e da specifiche conoscenze applicative e professionali, nel campo delle attività proprie del settore agrario, e in particolare della filiera agroalimentare. Si pone l'obiettivo di fornire ai laureati le seguenti conoscenze e capacità:

- adeguata conoscenza di base nei settori della matematica, fisica, informatica, chimica e biologia, orientate agli aspetti applicativi specifici;
- adeguata conoscenza delle metodiche disciplinari di indagine e sufficienti capacità per partecipare alla ricerca e alla sperimentazione nei settori interessati;
- buone capacità nel finalizzare le conoscenze alla soluzione dei problemi applicativi dei settori agrario e agroalimentare;
- adeguate conoscenze e competenze anche operative e di laboratorio nel settore agrario e agroalimentare, con particolare riferimento agli aspetti quantitativi, qualitativi e igienico-sanitari delle produzioni, alle problematiche

dell'ambiente e del territorio agrario, alla stima di beni fondiari, di mezzi tecnici, impianti e prodotti di interesse agrario e agroalimentare (tecnologia e controllo della qualità degli alimenti freschi e trasformati, gestione delle imprese di produzione, conservazione e trasformazione dei prodotti agroalimentari e relativa commercializzazione);

- conoscenza dei contesti aziendali e dei relativi aspetti economici, gestionali e organizzativi propri dei settori agrario e agroalimentare;
 - capacità di lavorare in gruppo, di operare con definiti gradi di autonomia e di inserirsi negli ambienti di lavoro.
- Il percorso formativo prevede l'obbligatorietà di attività di laboratorio, di operatività in campagna, di stages aziendali, di tirocini.

La laurea si consegue con la preparazione e discussione, sotto la guida di un tutor, di un elaborato scritto, su argomenti inerenti le discipline comprese nel piano formativo.

Possibili sbocchi professionali

In particolare il laureato:

- ha accesso ai ruoli tecnici di istituzioni pubbliche (Ministeri, Regioni, Enti di ricerca, Enti di sviluppo agricolo, Consorzi di bonifica, ecc.), privati e di impresa;
- può trovare impiego presso istituzioni internazionali (FAO, ONU, UE, ecc.);
- può svolgere funzioni tecniche e gestionali nelle attività connesse con le produzioni vegetali e zootecniche, la difesa delle colture, il controllo igienico sanitario e di qualità dei prodotti agricoli;
- può svolgere funzioni tecniche e gestionali in attività connesse alla salvaguardia dell'ambiente, alla progettazione e realizzazione del verde urbano e ornamentale;
- può svolgere mansioni tecniche e gestionali presso imprese agricole, imprese produttrici di materiali, macchine ed impianti per l'agricoltura ed imprese per la trasformazione e/o la distribuzione di prodotti agricoli;
- può svolgere professione libera (collaborazione alla progettazione, consulenza, assistenza, ecc.) orientata agli aspetti produttivi, alla gestione di progetti, alla stima di beni, impianti, mezzi tecnici e prodotti relativi al settore agrario.



SCIENZE E TECNOLOGIE AGRARIE

Corsi e crediti formativi (CFU) corrispondenti

Sede: Reggio Calabria - località Feo di Vito

1° ANNO

CORSO	CFU	ESAMI
Matematica	6	1
Laboratorio statistica	3	-
Fisica	6	1
Laboratorio di informatica	3	-
Chimica generale e inorganica	6	1
Chimica organica	6	1
Biologia vegetale	6	1
Istituzioni di Economia e politica agraria	10	1
Genetica e prin. di miglioramento gen.	6	1
Totale 1° anno	52	7

2° ANNO

CORSO	CFU	ESAMI
Entomologia agraria	6	1
Patologia vegetale	6	1
Agronomia generale	6	1
Zootecnia	12	1
Nutrizione animale	9	1
Chimica agraria	12	1
Totale II° anno	51	6

3° ANNO

CORSO	CFU	ESAMI
Microbiologia e industrie agrarie	8	1
Costruzioni rurali e topografia	6	1
Idraulica e Meccanica agraria	12	1
Coltivazioni arboree	12	1
Estimo rurale	6	1
Coltivazioni erbacee	6	1
Totale III° anno	50	6

Totale attività didattica frontale **153** **19**

altre ATTIVITÀ

A scelta dello studente	12	1
Tirocinio	5	-
Lingua straniera	5	-
Prova finale	5	-
Totale altre attività	27	1

TOTALE CFU **180** **20**

SCIENZE FORESTALI E AMBIENTALI

(Classe L-25) Sede: Reggio Calabria - località Feo di Vito
Tel. +39.0965. 801.233 email: corsoclasseforestale@agraria.unirc.it

Obiettivi formativi

Il Corso di Laurea mira a formare una figura culturale e professionale, supportata da una solida cultura di base, da fondamentali nozioni teorico-pratiche di tipo generale e da specifiche conoscenze applicative e professionali per affrontare le diverse problematiche del settore forestale e ambientale, in particolare della produzione, della trasformazione e gestione delle risorse forestali e silvo-pastorali, della tutela del territorio e dell'ambiente forestale.



Si pone l'obiettivo di fornire ai laureati:

- un'adeguata preparazione di base per poter utilizzare gli strumenti di analisi di tipo matematico, fisico, informatico, chimico e biologico, necessari alla conoscenza e all'interpretazione dei processi biologici, e finalizzati alla conservazione degli ecosistemi forestali e silvo-pastorali;
- conoscenze e competenze nel settore forestale, con particolare riferimento a:
 - piani di gestione e valorizzazione del territorio e delle risorse forestali, silvo-pastorali e delle aree protette;
 - elaborazione di progetti e di lavori forestali, consulenza e assistenza alle imprese del settore;
 - produzione, trasformazione e commercializzazione dei prodotti forestali;
 - stime di beni e servizi nel settore forestale;
 - elaborazione di progetti di sistemazioni idraulico-forestali e di difesa e conservazione del suolo e del territorio dai rischi idrogeologici con tecniche di ingegneria naturalistica;
 - gestione delle risorse faunistiche;
- capacità di svolgere attività di analisi e monitoraggio dell'ambiente montano e degli ecosistemi forestali;
- abilità nell'esercitare il controllo e la prevenzione di problematiche di natura ambientale nell'ambito di parchi, riserve naturali e aree protette;
- capacità di valutazione del grado d'impatto ambientale di piani e opere propri del settore forestale;
- conoscenza dei contesti aziendali e dei relativi aspetti economici, gestionali e organizzativi propri del settore forestale.

La laurea si consegue con la preparazione e discussione, sotto la guida di un tutor, di un elaborato scritto, su argomenti inerenti le discipline comprese nel piano formativo.



SCIENZE FORESTALI E AMBIENTALI

Corsi e crediti formativi (CFU) corrispondenti

Sede: Reggio Calabria - Località Feo di Vito

1° ANNO

CORSO	CFU	ESAMI
Matematica	6	1
Laboratorio statistico	3	-
Fisica	6	1
Chimica generale e inorganica	6	1
Chimica organica	6	1
Biologia vegetale	6	1
Genetica e prin. di miglioramento gen.	6	1
Economia e politica forestale e diritto dell'ambiente	11	1
Totale I° anno	50	7

2° ANNO

CORSO	CFU	ESAMI
Entomologia forestale	8	1
Patologia vegetale forestale	3	1
Sistemi agro-zootecnici di montagna	12	1
Ecologia forestale	5	1
Selvicultura generale	6	1
Chimica forestale	12	1
Idraulica, idrologia forestale e sistemazioni idraulico-forestali	10	1
Totale II° anno	56	7

3° ANNO

CORSO	CFU	ESAMI
Costruzioni forestali e rilievo del territorio	8	1
Tecnologia del legno e meccanizzazione forestale	13	1
Dendrometria e assessment forestale	10	1
Selvicultura speciale	6	1
Estimo forestale	4	1
Totale III° anno	41	5

Totale attività didattica frontale **147** **19**

altre ATTIVITÀ

A scelta dello studente	15	1
Tirocinio	8	-
Lingua straniera	5	-
Prova finale	5	-
Totale altre attività	33	1
TOTALE CFU	180	20

Possibili Sbocchi Professionali

I laureati potranno svolgere attività di gestione forestale e silvo-pastorale presso aziende pubbliche e private, enti-parco, enti locali pubblici e privati, nazionali e internazionali;

Inoltre il laureato potrà:

- analizzare, controllare e gestire l'ambiente agro-forestale;
- assumere compiti direttivi e professionali in attività di rilevamento, classificazione, analisi, ripristino e conservazione delle componenti abiotiche e biotiche degli ecosistemi naturali e degli agroecosistemi;
- affrontare i problemi legati al controllo e alla gestione del territorio agro-forestale, valutandoli sulla base di criteri di sostenibilità, di prevenzione dei rischi di impatto e dell'etica ambientale;
- valutare le risorse rinnovabili e non rinnovabili e gli impatti ambientali dell'attività antropica.

SCIENZE E TECNOLOGIE ALIMENTARI

(Classe L-26) Sede: Reggio Calabria - località Feo di Vito
Tel. +39.0965.801.231 email: corsoclassegroaria@agraria.unirc.it

Obiettivi formativi

Il Corso di Laurea tende a formare figure professionali con un'adeguata padronanza di metodi e contenuti scientifici generali, in grado di recepire e gestire l'innovazione, adeguandosi all'evoluzione scientifica e tecnologica nell'ambito del settore alimentare. L'industria agroalimentare occupa una posizione rilevante, sia per il suo rapporto strategico con il settore agricolo, di cui trasforma e distribuisce al consumo una quota considerevole di produzione agricola, ma anche e principalmente per la sua importanza come attività manifatturiera.

I laureati dovranno:

- possedere un'adeguata conoscenza di base nei settori della matematica, fisica, informatica, chimica, biologia, orientate agli aspetti applicativi;
- conoscere le metodiche disciplinari d'indagine ed essere in grado di partecipare alla ricerca e alla sperimentazione nel comparto agroalimentare;
- possedere conoscenze e competenze, anche operative e di laboratorio nel comparto agroalimentare, con particolare riferimento alla tecnologia alimentare e al controllo della qualità e dell'igiene degli alimenti freschi e trasformati; all'elaborazione di piani di autocontrollo; alla gestione delle imprese di produzione, conservazione, trasformazione e commercializzazione dei prodotti agroalimentari;
- essere capaci di valutare l'impatto ambientale di piani e opere propri del settore alimentare;
- conoscere i contesti aziendali e i relativi aspetti economici, gestionali e organizzativi propri dei settori agrario e, soprattutto, agroalimentare;
- possedere adeguate competenze e strumenti per la comunicazione e la gestione dell'informazione;
- essere capaci di lavorare in gruppo, di operare con definiti gradi di autonomia e di inserirsi prontamente negli ambienti di lavoro.

La laurea si consegue con la preparazione e discussione, sotto la guida di un tutor, di un elaborato scritto, su argomenti inerenti le discipline comprese nel piano formativo.



Possibili Sbocchi Professionali

I laureati in Scienze e Tecnologie Alimentari potranno svolgere attività professionali nei comparti agrario e soprattutto agroalimentare, in ambito pubblico e privato. Rientrano nelle competenze e nei possibili impieghi del laureato:

- la consulenza ad aziende che operano nei settori della produzione, trasformazione, commercializzazione e conservazione dei prodotti alimentari;
- la valutazione della qualità e degli aspetti igienico-sanitari dei prodotti finiti;
- la gestione delle linee di produzione e l'ausilio alla progettazione di impianti del settore;
- l'impiego in servizi di assistenza e divulgazione tecnica del settore agroalimentare;
- l'impiego nell'Amministrazione pubblica.



SCIENZE E TECNOLOGIE ALIMENTARI

Corsi e crediti formativi (CFU) corrispondenti
Sede: Reggio Calabria - Località Feo di Vito

1° ANNO

CORSO	CFU	ESAMI
Matematica	6	1
Laboratorio statistico	3	-
Fisica	6	1
Chimica generale e inorganica	6	1
Chimica organica	6	1
Biologia vegetale	8	1
Genetica e principi di miglioramento genetico	6	1
Laboratorio di Informatica	3	-
Economia agroalimentare	8	1
Totale I° anno	52	7

2° ANNO

CORSO	CFU	ESAMI
Operazioni unitarie della tecnologia alimentare	9	1
Entomologia agraria e parassitologia delle derrate alimentari	9	1
Chimica degli alimenti	6	1
Produzioni zootecniche	10	1
Culture industriali	9	1
Biochimica vegetale	6	1
Fisiologia vegetale	6	1
Totale II° anno	55	7

3° ANNO

CORSO	CFU	ESAMI
Macchine e impianti per le industrie agrarie	5	1
Impianti idrici e trattamento dei reflui nell'industria agroalimentare	5	1
Processi condizionamento e distribuzione degli alimenti	12	1
Controllo analitico e qualitativo degli alimenti	12	1
Microbiologia degli alimenti	12	1
Totale III° anno	46	6
Totale attività didattica frontale	153	6

altre ATTIVITÀ

A scelta dello studente	12	1
Tirocinio	5	-
Lingua straniera	2	-
Prova finale	8	-
Totale altre attività	27	1
TOTALE CFU	180	20

Linea Cosmetici



Prodotto da:



Milano Holding Srl

Visita il nostro sito:

www.kiline.it

ANALISI E PROGETTAZIONE DEI SISTEMI TERRITORIALI AGRO-AMBIENTALI

(Classe L-25) Sede: Reggio Calabria - località Feo di Vito
Tel. +39.0965.801.233; email: corsoclasseforestale@agraria.unirc.it

Obiettivi formativi

Il corso di laurea in Analisi e Progettazione dei Sistemi Territoriali Agro-Ambientali si propone di fornire conoscenze, implementare le capacità, le abilità del laureato nel mondo del lavoro nel settore della progettazione e realizzazione di interventi inerenti alla gestione del territorio agro-ambientale, la valutazione, il recupero e la valorizzazione di costruzioni già esistenti nonché la progettazione delle stesse.

Le attività didattiche previste mirano alla formazione di un laureato triennale in grado di operare in modo efficiente ed efficace, nei seguenti settori:

- dall'estimo catastale e ambientale dai procedimenti di esproprio e dal diritto ambientale. Le competenze acquisite consentiranno al laureato di partecipare attivamente alla gestione sostenibile e alla valorizzazione del territorio agro-ambientale. Le conoscenze acquisite troveranno applicazione nelle attività legate agli aspetti catastali, topografici e cartografici del rilievo e della rappresentazione del territorio agro-ambientale e di recupero dell'ambiente; il laureato sarà inoltre in grado di affrontare e gestire, anche in collaborazione con altre figure professionali, le problematiche legate alla progettazione e realizzazione di infrastrutture per il territorio agro-ambientale, compresa anche la valutazione di impatto ambientale per gli aspetti di sua competenza;
- della progettazione e gestione del verde urbano e periurbano, compresa la progettazione di interventi direttamente o indirettamente funzionali a tali attività. Le competenze e le capacità acquisite dal laureato potranno essere efficacemente applicate nella attività di progettazione e realizzazione di semplici interventi di riqualificazione del territorio agroambientale anche attraverso la realizzazione di aree verdi destinate alla fruizione pubblica o finalizzate alla tutela ambientale;
- della progettazione degli interventi e gestione dei cantieri nonché del monitoraggio degli interventi stessi, con particolare riguardo anche alla loro funzionalità e ai loro effetti. Il laureato acquisirà la capacità di operare sia

nel settore pubblico che privato, collaborando con altre figure professionali direttamente interessate a queste problematiche;

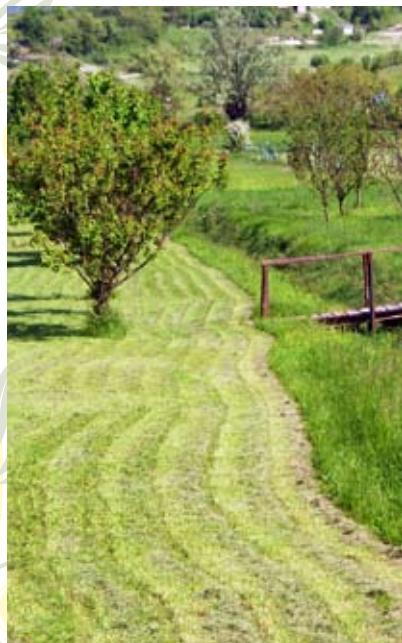
- della progettazione, recupero e valorizzazione delle costruzioni rurali: il laureato acquisirà quelle conoscenze indispensabili per la esecuzione di interventi mirati sul patrimonio edilizio rurale anche ai fini di una valorizzazione dal punto di vista paesaggistico e ambientale; potrà collaborare con altre figure professionali nella progettazione e realizzazione di interventi nel rispetto delle peculiarità di ciascuna area, anche mediante nuove semplici strutture al servizio del territorio;
- dell'educazione e formazione nel settore ambientale e tecnico professionale. Il laureato sarà in grado di partecipare a programmi e attività di educazione e formazione nel settore ambientale e tecnico-professionale. Il percorso formativo del corso di laurea in Analisi e Progettazione dei Sistemi Territoriali Agro-Ambientali, si articola nello studio di discipline di base quali matematica, fisica, chimica, biologia, statistica e informatica e di carattere più specifico che fanno riferimento all'economia all'estimo al diritto agrario, all'agronomia e coltivazioni erbacee; all'arboricoltura generale e coltivazioni arboree, all'orticoltura e floricoltura; della chimica agraria; dell'idraulica agraria e delle sistemazioni idraulico-forestali, alla meccanica agraria, alle costruzioni rurali e territorio agroforestale. Inoltre acquisiranno una formazione specifica nei settori della geotecnica, della scienza delle costruzioni; della tecnologia dell'architettura e della fisica tecnica ambientale.

Possibili Sbocchi Professionali

Il laureato in Analisi e Progettazione dei Sistemi Territoriali Agro-Ambientali potrà svolgere attività sia orientate alla libera professione, sia nel campo del lavoro dipendente, nei seguenti ambiti:

- attività estimativa nel campo rurale e civile e nel settore degli espropri;
- progettazione e gestione di interventi destinati alla realizzazione e gestione del verde urbano, peri-urbano e dei boschi urbani;
- predisposizione di progetti e direzione degli interventi di carattere agro-ambientale per la tutela e la difesa del territorio e di quelli di sistemazioni idraulico-forestali;
- predisposizione di progetti di costruzioni e di infrastrutture a supporto della gestione dei sistemi agro-forestali e ambientali e della fruizione turistico-ricreativa;
- gestione sostenibile dell'ambiente rurale.

Può essere inserito all'interno di istituzioni pubbliche (Regioni, Province, Comuni, Consorzi, Autorità Territoriali) e di società private che operano nei settori di sua specifica competenza.



ANALISI E PROGETTAZIONE DEI SISTEMI TERRITORIALI AGRO-AMBIENTALI

Corsi e crediti formativi (CFU) corrispondenti
Sede: Reggio Calabria - Località Feo di Vito

1° ANNO

CORSO	CFU	ESAMI
Matematica	6	1
Laboratorio statistico	3	-
Fisica	6	1
Laboratorio di informatica	3	-
Chimica generale e inorganica	6	1
Chimica organica	6	1
Biologia vegetale	8	1
Economia agraria	6	1
Laboratorio di contabilità aziendale	7	-
Totale I° anno	51	6

2° ANNO

CORSO	CFU	ESAMI
Diritto agrario	6	1
Gestione e meccanizzazione del verde	12	1
Gestione e monitoraggio agro-ambientale	12	1
Idraulica e impianti idrici	6	1
Sistemazioni idrauliche	6	1
Scienza e tecnica delle costruzioni	8	1
Rilievo e rappresentazione del territorio	6	1
Totale II° anno	56	7

3° ANNO

CORSO	CFU	ESAMI
Geotecnica	4	1
Laboratorio di disegno tecnico computerizzato	6	-
Estimo rurale e catastale	8	1
Costruzioni, paesaggi e infrastrutture rurali	9	1
Tecniche di gestione e sicurezza dei cantieri	6	1
Diagnosi manutenzione e gestione degli edifici	4	1
Qualificazione energetica degli edifici	6	1
Totale III° anno	43	6
Totale attività didattica frontale	150	19

altre ATTIVITÀ

A scelta dello studente	12	1
Tirocinio	8	-
Lingua straniera	5	-
Prova finale	5	-
Totale altre attività	30	1
TOTALE CFU	180	20

POLO DIDATTICO DI LAMEZIA TERME

Da oltre un quinquennio è sorto il Polo didattico di Lamezia Terme, in convenzione con la Fondazione di Ricerca Mediterranea "Terina" al fine di offrire nell'area centrale del territorio calabrese, altri corsi di studio triennali istituiti dalla Facoltà, con innegabili ricadute positive per gli studenti dell'area circostante. La Fondazione Terina, è il soggetto coordinatore dell'unico Laboratorio Tecnologico Regionale in Calabria sulla qualità e sicurezza alimentare. Si occupa in particolare di tracciabilità delle filiere mediterranee e di nuovi sistemi per il controllo della qualità alimentare con sensori elettrochimici, studio e testing di numerose sostanze naturali per la lotta a patogeni e parassiti delle produzioni agricole ed alimentari e di metodi innovativi per l'autenticazione delle produzioni tipiche. La struttura operativa conta su un gruppo di dodici ricercatori strutturati e di dottorandi e assegnisti di ricerca della Facoltà che collaborano e partecipano nell'ambito di progetti di ricerca applicata. La struttura del Polo didattico, di recente istituzione e costruzione, è attualmente operativa sebbene necessiti di tempo per consolidarsi. L'offerta formativa viene seguita dai medesimi docenti della sede principale e sono presenti laboratori di chimica, qualità e sicurezza degli alimenti della Facoltà di Agraria. Il laboratorio, consta di una superficie di circa 600 mq ove è presente la strumentazione di base ed analitica per le analisi di genetica molecolare, applicate all'agricoltura e agli alimenti. Dispone, altresì, di una superficie di circa 20 ettari da destinare ai campi sperimentali.

PRODUZIONE AGRARIE IN AMBIENTE MEDITERRANEO

(Classe L-25) Sede: Lamezia Terme - c/o
Fondazione di Ricerca Mediterranea "Terina"
email: corsoclasseagraria@agraria.unirc.it

Il Corso di Laurea è orientato a fornire conoscenze e competenze operative di laboratorio e professionali che garantiscano una adeguata competenza sugli aspetti tecnici e gestionali delle filiere produttive tipiche dell'area del Mediterraneo.

Tale obiettivo rientra nelle strategie di sviluppo dell'Ateneo che da tempo intrattiene numerosi rapporti di collaborazione, in ambito didattico e di ricerca, con i Paesi del Bacino del Mediterraneo.

Il Corso di Laurea è finalizzato a preparare una figura di laureato in Produzioni Agrarie in Ambiente Mediterraneo con specifiche competenze nel settore delle produzioni e della difesa delle colture tipiche dell'ambiente mediterraneo, e degli aspetti legati alla qualità e alla sicurezza dei prodotti. Il percorso formativo del corso di laurea in Produzioni Agrarie in Ambiente Mediterraneo, attraverso l'integrazione tra discipline affini e caratterizzanti fornisce:

- conoscenze mirate dei settori della matematica, fisica, chimica, biologia, finalizzate agli aspetti applicativi;
 - conoscenze e competenze, che fanno riferimento alle aree della agronomia, della chimica agraria, della difesa, ingegneria agraria e della zootecnica, dell'economia e dell'estimo, della microbiologia agraria;
 - specifiche competenze relative ai settori delle coltivazioni erbacee, arboree e dell'orticoltura, sia per gli aspetti di coltivazione sia per quelli legati alla difesa integrata ed alla qualità dei prodotti e alla salvaguardia dell'agrosistema nel suo complesso.
- L'ordinamento didattico del corso di Laurea in Produzioni Agrarie in Ambiente Mediterraneo si propone, quindi, di far acquisire allo studente una capacità critica che consenta allo stesso di affrontare e intervenire nei diversi ambiti delle scienze agrarie.
- Nello stesso tempo esso si caratterizza per formare competenze specifiche su aspetti relativi alla gestione degli agro-sistemi in ambiente semiarido ed alla valorizzazione delle produzioni mediterranee.



Possibili Sbocchi Professionali

Il laureato in Produzioni Agrarie in Ambiente Mediterraneo può svolgere, ad un livello di elevata qualificazione:

- mansioni organizzative e tecnico-gestionali nella filiera agroalimentare, nella commercializzazione dei prodotti, nella produzione di beni e servizi per l'agricoltura e la grande distribuzione;
- inserimento all'interno dei numerosi organismi pubblici (Regioni, Province, Comuni, Consorzi, Autorità Territoriali) e privati che si occupano di agricoltura e degli aspetti ecologico-ambientali connessi con l'attività agricola.

Il laureato in Produzioni Agrarie in Ambiente Mediterraneo può sostenere l'esame di abilitazione all'esercizio della professione di dottore agronomo e dottore forestale junior, perito agrario laureato e agrotecnico laureato.

Gli ambiti di riferimento sono:

- a) la libera professione: dottori agronomi junior, periti agrari laureati, agrotecnici laureati;
- b) l'inserimento in realtà professionali di tipo agronomico-forestale.

PRODUZIONI AGRARIE IN AMBIENTE MEDITERRANEO

Corsi e crediti formativi (CFU) corrispondenti
Sede: Lamezia Terme presso Fondazione di
Ricerca Mediterranea "Terina"

1° ANNO

CORSO	CFU	ESAMI
Matematica	6	1
Laboratorio statistica	3	-
Fisica	6	1
Laboratorio di informatica	3	-
Chimica generale e inorganica	6	1
Chimica organica	6	1
Biologia vegetale	6	1
Genetica e princ. di miglioramento gen.	6	1
Economia agraria e estimo rurale	10	1
Totale I° anno	52	7

2° ANNO

CORSO	CFU	ESAMI
Entomologia generale	6	1
Patologia vegetale	6	1
Agronomia	6	1
Arboricoltura generale e tecnica vivaistica	9	1
Impianti idrici e macchine per la filiera agroalimentare	10	1
Sistemi di produzione zootecnica	11	1
Chimica agraria	12	1
Totale II° anno	60	7

3° ANNO

CORSO	CFU	ESAMI
Difesa dei sistemi agrari	8	1
Frutticoltura	6	1
Coltivazioni erbacee	6	1
Orticoltura e culture protette	11	1
Qualità dei prodotti alimentari	10	1
Totale III° anno	41	5
Totale attività didattica frontale	153	19

altre ATTIVITÀ

A scelta dello studente	12	1
Tirocinio	5	-
Lingua straniera	2	-
Prova finale	8	-
Totale altre attività	27	1
TOTALE CFU	180	20



NEXT

PUBBLICITÀ & SERVIZI

- Promozioni Pubblicitarie
- Stampe e affissioni
- Noleggio vele itineranti
- Stampe e distribuzioni
- Cartellonistica stradale
- Poster grandi formati

**Richiedi preventivo
senza impegno**



Via P.Mattarella, 75 - 88046 Lamezia Terme

Tel. 0968.25485 (6 linee) r.a.

www.nextpubblicita.it

Forniscono allo studente una formazione avanzata per l'esercizio di attività di elevata qualificazione in ambiti specifici. Vi si accede dopo aver conseguito la laurea triennale e richiede l'acquisizione di 120 crediti acquisibili normalmente in due anni. Ai laureati spetta la qualifica accademica di dottore magistrale.

SCIENZE E TECNOLOGIE AGRARIE

(Classe LM-69) Sede: Reggio Calabria - località Feo di Vito

Obiettivi formativi

Il Corso di Laurea Magistrale si prefigge di formare figure con:

- un'elevata preparazione culturale nei settori agroambientale e delle produzioni vegetali ed animali indispensabili per una solida formazione professionale specifica;
- un'ottima padronanza del metodo scientifico d'indagine;
- adeguata conoscenza delle tecniche, anche di laboratorio, per il controllo della qualità della filiera delle diverse produzioni agricole;
- capacità di progettare, gestire e certificare sistemi e processi della produzione agricola, anche a basso impatto ambientale;
- una preparazione nella biologia e nella fisiologia applicata per operare il miglioramento qualitativo e quantitativo della produzione agricola, la sua difesa e la salvaguardia delle risorse del suolo, utilizzando tecnologie tradizionali ed innovative;
- un'elevata preparazione scientifica e tecnologica per progettare e gestire l'innovazione della produzione agricola, qualitativa e quantitativa, con particolare riferimento alla fertilità del suolo, alla produzione e difesa delle piante coltivate e dei progetti di filiera ad essa correlati, alle produzioni zootecniche;
- capacità di utilizzare lo strumento informatico anche per il monitoraggio e la modellistica, e di identificare e valutare progetti di sviluppo;
- capacità di utilizzare fluentemente, in forma scritta e orale, almeno una lingua dell'Unione Europea oltre l'italiano, con riferimento anche ai lessici disciplinari.

Il Corso di Laurea Magistrale è articolato in 4 curricula che lo studente può scegliere in relazione ai propri interessi e alla laurea di primo livello conseguita:

- **Produzioni Vegetali:** fornisce una preparazione scientifica e tecnologia per progettare e gestire l'innovazione della produzione agricola con particolare riferimento agli aspetti della salvaguardia delle risorse dell'agrosistema (biodiversità, valorizzazione delle risorse idriche) ed alla conseguente valorizzazione delle produzioni in chiave sostenibile;
- **Produzione Animale:** fornisce conoscenze e competenze specifiche del settore delle produzioni animali e delle filiere agro-zootecniche; saranno considerati gli aspetti relativi alla gestione sostenibile e all'organizzazione delle imprese agro-zootecniche, con riferimento alla valorizzazione del patrimonio genetico locale, alle tecniche di produzione di alimenti zootecnici nonché ai processi di lavorazione, di condizionamento e di valutazione dei prodotti zootecnici;
- **Protezione delle Colture** si caratterizza per la formazione specifica su aspetti scientifico-metodologici riguardanti la protezione e difesa delle colture e sulla applicazione di metodi di diagnostica e di modelli di gestione integrata per il controllo di patogeni ed insetti;
- **Gestione e Pianificazione del Territorio** fornisce un elevato livello di formazione finalizzata alla pianificazione e gestione sostenibile, ed alla valorizzazione delle risorse naturali, infrastrutturali e socio-economiche del territorio rurale. Il percorso formativo fornirà competenze relative agli aspetti gestionali, organizzativi e giuridici del sistema delle imprese, ed in particolare agricole e agroalimentari, nonché sull'organizzazione del mercato agricolo e del marketing dei prodotti agroalimentari.



Attraverso l'articolazione del percorso formativo, il profilo occupazionale del laureato magistrale in Scienze e Tecnologie Agrarie risulta adeguatamente differenziato, con approfondimenti di particolari ambiti professionali e con l'ottenimento di uno specifico profilo occupazionale; aspetti che garantiscono la flessibilità necessaria per rispondere alle richieste del mercato sia privato che pubblico.

Prova finale

La prova finale consiste nella elaborazione, sotto la guida di un tutor, e discussione di una tesi di laurea sperimentale, su argomenti congruenti con il piano formativo.

Possibili sbocchi professionali

- Il laureato specialista trova impiego in tutte le attività connesse con l'esercizio dell'agricoltura biologica e multifunzionale sia in Imprese private, sia in Enti pubblici di varia natura. Il suo ruolo è essenziale in numerosi settori agrari, agro-alimentari ed agro-industriali relativi alle produzioni biologiche, produzioni tipiche ed ecocompatibili. Potrà svolgere attività libero-professionale di consulenza o progettazione anche in forma associata ed interdisciplinare. Inoltre potrà trovare occupazione: in Enti Pubblici preposti all'applicazione delle normative per lo sviluppo rurale; nelle Imprese che si occupano del commercio di prodotti di nicchia;
- negli Enti Certificatori di qualità e del biologico, nonché in quelli preposti alla certificazione ambientale. Negli Istituti di Ricerca che si occupano di bioenergia, produzione e uso di fertilizzanti da biomasse.



SCIENZE E TECNOLOGIE AGRARIE

Corsi e crediti formativi (CFU) corrispondenti

Sede: Reggio Calabria - Località Feo di Vito

CURRICULUM PRODUZIONE VEGETALE

1° ANNO

CORSO	CFU	ESAMI
Ecologia del suolo	6	1
Fertilità del suolo e fertilizzanti	6	1
Biochimica della nutrizione della pianta	6	1
Agroecologia	9	1
Politica agricola comunitaria	6	1
Ingegneria dei sistemi rurali	9	1
Totale 1° anno	42	6

2° ANNO

CORSO	CFU	ESAMI
Miglioramento genetico e produzioni delle sementi	8	1
Difesa integrata delle colture e certificazione fitosanitaria	10	1
Protezione e conservazione del suolo	9	1
Utilizzazione ed efficienza agronomica delle risorse idriche	6	1
Orto-frutticoltura Mediterranea	12	1
Totale II° anno	45	5
Totale attività didattica frontale	87	11

altre ATTIVITÀ

Lingua, informatica, statistica	5	-
A scelta dello studente	8	1
Tirocinio	5	-
Prova finale	15	-
Totale altre attività	33	1
TOTALE CFU	120	12

SCIENZE E TECNOLOGIE AGRARIE

Corsi e crediti formativi (CFU) corrispondenti

Sede: Reggio Calabria - Località Feo di Vito

CURRICULUM IN PRODUZIONI ANIMALI

1° ANNO

CORSO	CFU	ESAMI
Ecologia del suolo	6	1
Fertilità del suolo e fertilizzanti	6	1
Biochimica della nutrizione della pianta	6	1
Agroecologia	9	1
Politica agricola comunitaria	6	1
Ingegneria dei sistemi rurali	9	1
Totale 1° anno	42	6

2° ANNO

CORSO	CFU	ESAMI
Tecniche di produzione, benessere animale e qualità dei prodotti	12	1
Alimentazione animale	6	1
Valorizzazione degli alimenti e delle diete animali	9	1
Miglioramento genetico e alimentazione zootecnica	12	1
Costruzioni e impianti zootecnici	6	1
Totale II° anno	45	5
Totale attività didattica frontale	87	11

altre ATTIVITÀ

Lingua, informatica, statistica	8	-
A scelta dello studente	8	1
Tirocinio	5	-
Prova finale	15	-
Totale altre attività	33	1
TOTALE CFU	120	12



SCIENZE E TECNOLOGIE AGRARIE

Corsi e crediti formativi (CFU) corrispondenti
Sede: Reggio Calabria - Località Feo di Vito

CURRICULUM IN PROTEZIONE DELLE COLTURE

1° ANNO

CORSO	CFU	ESAMI
Ecologia del suolo	6	1
Fertilità del suolo e fertilizzanti	6	1
Biochimica della nutrizione della pianta	6	1
Agroecologia	9	1
Politica agricola comunitaria	6	1
Ingegneria dei sistemi rurali	9	1
Totale I° anno	42	6

2° ANNO

CORSO	CFU	ESAMI
Genetica e fisiologia molecolare degli stati da stress	11	1
Laboratorio di diagnostica molecolare e virologia vegetale	10	1
Protezione delle piante	12	1
Gestione del frutteto	6	1
Macchine e sistemi integrati per la protezione delle colture	5	1
Totale II° anno	45	5
Totale attività didattica frontale	87	11

altre ATTIVITÀ

Lingua, informatica, statistica	5	-
A scelta dello studente	8	1
Tirocinio	5	-
Prova finale	15	-
Totale altre attività	33	1
TOTALE CFU	120	12

SCIENZE E TECNOLOGIE AGRARIE

Corsi e crediti formativi (CFU) corrispondenti
Sede: Reggio Calabria - Località Feo di Vito

CURRICULUM IN PIANIFICAZIONE E GESTIONE DEI SISTEMI AGRO-AMBIENTALI

1° ANNO

CORSO	CFU	ESAMI
Ecologia del suolo	6	1
Fertilità del suolo e fertilizzanti	6	1
Biochimica della nutrizione della pianta	6	1
Agroecologia	9	1
Politica agricola comunitaria	6	1
Ingegneria dei sistemi rurali	9	1
Totale I° anno	42	6

2° ANNO

CORSO	CFU	ESAMI
Organizzazione e gestione aziendale	12	1
Pianificazione e sviluppo rurale	12	1
Diritto e legislazione comunitaria	9	1
Economia dei mercati e marketing	6	1
Progettazione degli impianti di irrigazione	6	1
Totale II° anno	45	5
Totale attività didattica frontale	87	11

altre ATTIVITÀ

Lingua, informatica, statistica	5	-
A scelta dello studente	8	1
Tirocinio	5	-
Prova finale	15	-
Totale altre attività	33	1
TOTALE CFU	120	12



SCIENZE FORESTALI E AMBIENTALI

(Classe LM-73) Sede: Reggio Calabria - località Feo di Vito

Obiettivi formativi

Il Corso di Laurea Magistrale si prefigge l'obiettivo di formare figure con:

- una solida preparazione culturale di base e padronanza dei metodi scientifici di indagine in campo forestale e ambientale;
- una elevata preparazione scientifica ed operativa nelle discipline inerenti alla conoscenza delle risorse del territorio agroforestale, con particolare riferimento all'ambiente Mediterraneo.

Il percorso degli studi previsti nel Corso di Laurea Magistrale in Scienze Forestali e Ambientali è finalizzato a sviluppare conoscenze e capacità specialistiche adeguate allo svolgimento di attività di coordinamento e di indirizzo principalmente nei seguenti settori:

- analisi, pianificazione, gestione sostenibile e monitoraggio degli ecosistemi forestali e dell'ambiente montano;
- gestione sostenibile, eco-certificazione e conservazione delle risorse dell'ambiente forestale e montano;
- progettazione e gestione di lavori di miglioramento, ricostituzione e restauro ecologico di ambienti degradati;
- progettazione e gestione di interventi di prevenzione e lotta agli incendi boschivi;
- analisi e valutazione di impatto ambientale in aree montane e forestali;
- pianificazione, progettazione e gestione di interventi di difesa e conservazione del suolo anche con opere di ingegneria naturalistica;
- pianificazione della gestione delle aree protette e, più in generale, pianificazione ecologica del territorio.

I Laureati dovranno inoltre:

- avere padronanza di almeno una lingua dell'Unione Europea, oltre la lingua italiana;
- essere in grado di utilizzare avanzati strumenti informatici di lettura, interpretazione e trattamento dei dati relativi al territorio agroforestale.

I piani formativi prevedono attività dedicate:

- all'acquisizione di un approccio multidisciplinare per la tutela delle risorse ambientali e forestali;
- alla gestione e valorizzazione degli ecosistemi forestali;
- all'elaborazione e gestione di progetti di ricerca, sperimentazione e sviluppo;
- all'individuazione e progettazione di interventi ecocompatibili per la protezione del suolo e la mitigazione del dissesto idrogeologico.
- a tirocini esterni (presso aziende, strutture della pubblica amministrazione e laboratori), e soggiorni di studio presso altre università italiane ed europee, anche nel quadro di accordi internazionali;





La prova finale

La prova finale consiste nella elaborazione, sotto la guida di un tutor, e discussione di una tesi di laurea sperimentale, su argomenti congruenti con il piano formativo.

Possibili sbocchi professionali

I laureati nel Corso di Laurea Magistrale in Scienze Forestali e Ambientali potranno svolgere in autonomia attività professionale nel settore rurale e forestale, con particolare riferimento all'ambiente mediterraneo, ed in particolare:

- progettazione di interventi di gestione dei sistemi forestali ed ambientali;
- attività di pianificazione del territorio e di tutela del paesaggio e del verde urbano;
- certificazione di qualità della gestione forestale e analisi delle produzioni di settore;
- alla elaborazione e gestione di progetti di ricerca e sperimentazione;
- pianificazione, progettazione e gestione di interventi finalizzati alla difesa e conservazione del suolo ed alla sistemazione dei torrenti anche ai fini del controllo dei fenomeni di dissesto idrogeologico.

I laureati nel Corso di Laurea Magistrale in Scienze Forestali e Ambientali potranno inoltre assumere responsabilità e funzioni dirigenziali in progetti e strutture pubbliche e private, in ambito regionale, nazionale, internazionale e, con particolare riferimento al Bacino del Mediterraneo.

SCIENZE FORESTALI E AMBIENTALI

Corsi e crediti formativi (CFU) corrispondenti
Sede: Reggio Calabria - Località Feo di Vito

1° ANNO

CORSO	CFU	ESAMI
Geobotanica forestale	6	1
Gestione delle aree protette e arboricoltura da legno	9	1
Chimica ambientale applicata agli ecosistemi forestali	3	1
Economia dell'ambiente	6	1
Gestione delle risorse idriche e tutela dell'ambiente	12	1
Tecnologie fitosanitarie in ambienti urbani e forestali	9	1
Totale 1° anno	45	6

2° ANNO

CORSO	CFU	ESAMI
Inventari forestali e difesa dagli incendi	9	1
Laboratorio sistemi informativi geografici (GIS)	3	-
Etologia e gestione della fauna	5	1
Gestione, sicurezza dei cantieri forestali e lavorazione del legno	9	1
Pianificazione dei sistemi forestali	8	1
Infrastrutture per il territorio forestale	6	1
Laboratorio analisi e lettura dei sistemi forestali	2	-
Totale II° anno	42	5
Totale attività didattica frontale	87	11

altre ATTIVITÀ

Lingua, informatica, statistica	5	-
A scelta dello studente	8	1
Tirocinio	5	-
Prova finale	15	-
Totale altre attività	33	1
TOTALE CFU	120	12



forza train
dello svilu

SEDI:

Via G. Pinna, 30
88046 Lamezia Terme
Tel. 0968.51619 - Fax 0968.51383
E-MAIL: fedcalab@confagricoltura.it

Via L. Gariano Str. 14 n.28
88100 Catanzaro
Tel. 0961.770691 - Fax 0961.770859
E-MAIL: catanzar@confagricoltura.it

Via Piave n.3
87100 Cosenza
Tel. 0984.26133 - Fax 0984.26199
E-MAIL: cosenza@confagricoltura.it

ENTI COLLEGATI:



ERAPRA - Centro Studi e Formazione
di Confagricoltura Calabria.



ENAPQ - Ente Nazionale
Assistenza Patrocinio Agricoltori -
Sezione Calabria



CONFAGRIDAP - Associazione Re
Gestione Servizi Sviluppo Agrico
della Confagricoltura Calabria.

ante ppo

Confagricoltura Calabria

è l'Organizzazione di rappresentanza e di tutela dell'impresa agricola calabrese. Lavora per lo sviluppo dell'agricoltura supportando le imprese che si proiettano sul mercato, orientate alla qualità, all'innovazione tecnologica di prodotto e di processo.

Confagricoltura Calabria crede nella libera iniziativa, tenace e creativa, assicura il ruolo multifunzionale dell'agricoltura e promuove lo sviluppo sostenibile attraverso iniziative nel campo agro-energetico; promuove l'agricoltura e le imprese agricole proponendosi come forza decisiva per la ripresa della Calabria.

Via T. Campanella n.7/A
88900 Crotona
Tel. 0962.22607 - Fax 0962.27401
E-MAIL: crotone@confagricoltura.it

Via C. Tripepi n.7
89123 Reggio Calabria
Tel. 0965.891822 - Fax 0965.894955
E-MAIL: reggioca@confagricoltura.it

Via Giovanni XXIII n.1
89900 Vibo Valentia
Tel. 0963.592737 - Fax 0963.592738
E-MAIL: vibovale@confagricoltura.it



regionale
olo ANGA - Associazione Nazionale
Giovani Agricoltori - Sezione Calabria



AGRITURIST - Associazione
Nazionale per l'Agriturismo, l'Ambiente
e il Territorio - Sezione Calabria

SCIENZE E TECNOLOGIE ALIMENTARI

(Classe LM-70) Sede: Reggio Calabria - località Feo di Vito

Obiettivi formativi

Il Corso di Laurea Magistrale si propone di formare laureati che:

- possiedano una solida preparazione culturale di base e una buona padronanza del metodo scientifico;
- siano esperti nel gestire e promuovere la qualità e la sicurezza degli alimenti anche nell'ottemperanza delle norme sulla sicurezza degli operatori e sulla tutela dell'ambiente;
- abbiano conoscenze e capacità professionali adeguate allo svolgimento di attività complesse di coordinamento e di indirizzo riferibili al settore agroalimentare;
- possiedano elevate competenze tecniche per il controllo della qualità e dell'igiene degli alimenti, anche con l'impiego di metodologie innovative;
- acquisiscano competenze avanzate nella gestione delle imprese, delle filiere agro-alimentari e delle imprese di consulenza e servizi ad esse connesse;
- siano in grado di utilizzare fluentemente, in forma scritta e orale, almeno una lingua dell'Unione Europea oltre l'italiano, con riferimento anche ai lessici disciplinari.

Al fine di ottemperare a questi obiettivi specifici il corso di Laurea Magistrale in Scienze e Tecnologie Alimentari dovrà prevedere la preparazione di operatori altamente qualificati per operare nel settore alimentare, e le cui attività di formazione dovranno:

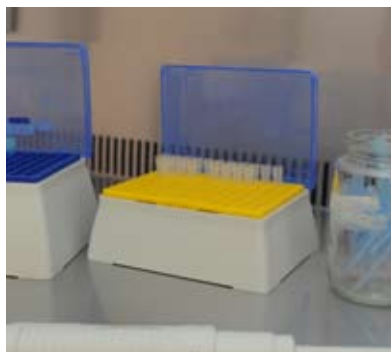
- prevedere l'acquisizione di competenze nell'ambito dei processi di trasformazione e conservazione dei prodotti alimentari;
- prevedere l'acquisizione di aspetti tecnici specifici del settore alimentare e settori affini considerando anche

gli aspetti biologici correlati, ivi compresi i processi di depurazione degli effluenti e di recupero dei sottoprodotti;

- prevedere attività pratiche rivolte alla metodologia di ricerca e sviluppo nel settore alimentare;
- fornire conoscenze riguardanti la ricerca e le strategie di mercato sulla produzione, distribuzione e commercio di alimenti;
- fornire i mezzi per la progettazione ed applicazione di sistemi di certificazione di qualità dei processi e dei prodotti alimentari;
- prevedere attività esterne come tirocini presso aziende, strutture della pubblica amministrazione e laboratori, ed eventualmente soggiorni di studio presso altre università italiane ed europee, anche nel quadro di accordi internazionali.

La prova finale

La prova finale consiste nella elaborazione, sotto la guida di un tutor, e discussione di una tesi di laurea sperimentale, su argomenti congruenti con il piano formativo.





Possibili sbocchi professionali

Il Laureato in Scienze e Tecnologie Alimentari potrà svolgere:

- attività di gestione di Piccole e Medie Imprese che operano nel settore della produzione, trasformazione, conservazione e commercializzazione dei prodotti alimentari;
- attività di analisi svolte in laboratori di controllo degli alimenti;
- attività di ricerca e sviluppo di prodotti e processi;
- gestione di sistemi di distribuzione tradizionale organizzata di prodotti alimentari e ristorazione collettiva;
- ricerche di mercato e relative attività in relazione alla produzione alimentare;
- controllo, gestione e caratterizzazione della tipicità dei prodotti e dei processi agroalimentari;
- preparazione di piani HACCP;
- studio, preparazione e gestione di sistemi di qualità nel settore agroalimentare;
- consulenza professionale nel settore alimentare;
- incarichi nei quadri dirigenziali della pubblica amministrazione e insegnamento.

SCIENZE E TECNOLOGIE ALIMENTARI

Corsi e crediti formativi (CFU) corrispondenti

Sede: Reggio Calabria - Località Feo di Vito

CURRICULUM IN SICUREZZA E QUALITÀ DEGLI ALIMENTI

1° ANNO

CORSO	CFU	ESAMI
Formulazione e conservazione degli alimenti	9	1
Fisiologia del post-raccolta	6	1
Biotrasformazioni agroalimentari	6	1
Microbiologia delle Fermentazioni	6	1
Teoria e modelli del consumo alimentare	10	1
Meccanizzazione del post-raccolta ed edifici agroindustriali	9	1
Sicurezza e tracciabilità degli alimenti	9	1
Totale 1° anno	55	7

2° ANNO

CORSO	CFU	ESAMI
Gestione della sicurezza e della qualità degli alimenti	9	1
Alimentazione per la qualità dei prodotti di origine animale	8	1
Patologia post-raccolta dei prodotti vegetali e micotossine	9	1
Sicurezza e tracciabilità chimica degli alimenti	6	1
Totale II° anno	32	4
Totale attività didattica frontale	87	11

altre ATTIVITÀ

Lingua, informatica, statistica	5	-
A scelta dello studente	8	1
Tirocinio	5	-
Prova finale	15	-
Totale altre attività	33	1
TOTALE CFU	120	12

SCIENZE E TECNOLOGIE ALIMENTARI

Corsi e crediti formativi (CFU) corrispondenti

Sede: Reggio Calabria - Località Feo di Vito

CURRICULUM IN VALORIZZAZIONE DELLE FILIERE ALIMENTARI

1° ANNO

CORSO	CFU	ESAMI
Formulazione e conservazione degli alimenti	9	1
Fisiologia del post-raccolta	6	1
Biotrasformazioni agroalimentari	6	1
Microbiologia delle Fermentazioni	6	1
Teoria e modelli del consumo alimentare	10	1
Ingegneria per l'agroindustria	9	1
Sicurezza e tracciabilità degli alimenti	9	1
Totale 1° anno	55	7

2° ANNO

CORSO	CFU	ESAMI
Produzione delle derrate di origine animale	9	1
Filiere alimentari	12	1
Frutticoltura industriale	5	1
Produzioni e tecnologie per la nutraceutica	6	1
Totale II° anno	32	4
Totale attività didattica frontale	87	11

altre ATTIVITÀ

Lingua, informatica, statistica	5	-
A scelta dello studente	8	1
Tirocinio	5	-
Prova finale	15	-
Totale altre attività	33	1
TOTALE CFU	120	12

CALABRIA TV

LA
REALTÀ
TELEVISIVA
REGIONALE

800-940 974



CALABRIA TV - Loc. Montesanti - Lamezia Terme - info@calabriatv.net

MASTER DI SECONDO LIVELLO "Profumeria, essenze ed aromi alimentari".



DIDATTICA E ORIENTAMENTO

La scelta dell'Università rappresenta un momento fondamentale nella vita di uno studente. La Facoltà di Agraria attraverso gli uffici didattici e orientamento offre la possibilità di avere un punto di riferimento per quanti vogliono acquisire informazioni sui corsi di laurea e sui percorsi formativi in generale. L'accesso al Servizio è anche disponibile on line sul sito web www.agraria.unirc.it alla voce "servizi", link "Didattica e Orientamento".



Gli uffici didattici e orientamento forniscono informazioni su:

- corsi di laurea;
- passaggi dal vecchio al nuovo ordinamento;
- nuova riforma universitaria;
- piani di studio;
- tabelle di conversione e convalida dei crediti formativi universitari;
- programmi didattici;
- monitoraggio carriera.

Inoltre offrono anche i seguenti servizi:

- sostegno orientativo ed assistenza studenti;
- problem solving per prevenire il disagio studentesco;
- visite di orientamento;
- cura dei rapporti docenti/studenti.

BIBLIOTECA DI FACOLTÀ



La Biblioteca Centrale è una struttura della Facoltà di Agraria al servizio degli studenti, dei docenti della Facoltà e degli studiosi interessati alle discipline dell'agricoltura, dell'ambiente e dell'alimentazione. Nei locali della Biblioteca è presente oltre ad un'ampia sala lettura per la consultazione di volumi, testi didattici, opere monografiche, riviste scientifiche e periodici italiani e stranieri, anche numerose postazioni telematiche con la possibilità di consultare gratuitamente le più prestigiose riviste scientifiche internazionali on-line.

Dal 1986 è stata inoltre costituita la raccolta delle tesi di Laurea elaborate e discusse presso la Facoltà.

La Biblioteca è dotata del catalogo cartaceo e di un catalogo online costantemente aggiornato con le ultime acquisizioni, che può essere consultato da qualsiasi postazione collegandosi al sito web www.agraria.unirc.it/Biblioteca.

La Biblioteca offre agli utenti iscritti il prestito a domicilio delle opere monografiche e dispone del servizio di fotocopiatura all'interno dei locali, mediante scheda pre-pagata. Collegandosi al sito dedicato è possibile inoltre avere informazioni dettagliate sugli altri servizi offerti e inviare suggerimenti di acquisto e richieste di articoli di riviste scientifiche.

COMUNICAZIONE E RELAZIONI ESTERNE

L'Ufficio Stampa, ai sensi della Legge n.150/2000 si occupa della comunicazione e delle relazioni esterne, della promozione e del marketing. Cura e sviluppa i rapporti con gli organi di informazione, media, con tutte le testate giornalistiche e agenzie di stampa, assicurando il massimo grado di trasparenza. L'Ufficio diffonde le notizie sulle attività della Facoltà, organizza conferenze stampa, cura le campagne pubblicitarie e promozionali, gli speciali per i giornali la guida informativa ed ogni iniziativa editoriale per le quali si richiede l'intervento. L'ufficio inoltre cura esclusivamente i contenuti comunicativi del sito internet di Facoltà.

CAMPI DIDATTICO-SPERIMENTALI

I campi rappresentano una importante struttura a supporto delle attività didattiche e di ricerca della Facoltà di Agraria. Lo scopo istituzionale è, innanzitutto, quello di offrire agli studenti esempi concreti e modelli di produzione, gestione e trasformazione dei prodotti agricoli. In secondo luogo, i campi, offrono un importante supporto per numerose ricerche di base e applicate ai diversi settori scientifico-disciplinari che afferiscono alla Facoltà.



LABORATORI

Nell'ambito della formazione didattica la Facoltà offre agli studenti la possibilità di frequentare moderni ed attrezzati laboratori sia per quanto riguarda le discipline di base (laboratorio polifunzionale) sia per ciò che concerne le discipline relative alle diverse macroaree (chimica agraria, difesa delle colture, ingegneria agraria, ecc.). I laboratori sono ubicati presso la Facoltà di Agraria in località Feo di Vito, al II livello.



TIROCINIO - STAGE - VIAGGI DI STUDIO

Il tirocinio costituisce un momento formativo che permette allo studente di vivere la realtà del mondo produttivo. Può essere svolto presso Enti, Aziende ed Associazioni con cui la Facoltà ha sottoscritto una convenzione ed in collaborazione con un docente-tutor. Alcune Aziende convenzionate:

Azienda Unità Sanitaria Locale n. 11, RC; ARPACAL, Catanzaro; Vivai Piante Franco, Condofuri Marina (RC); EUROLAB S.r.l., Caulonia Marina (RC); Coop. A.B.Z., Vena di Maida (CZ); Azienda Agricola Morabito, Cardeto (RC); Azienda Agricola e Frantoio Bova Paolo, Armaroni (CZ); U.R.B.I. - Unione Regionale delle Bonifiche e delle Irrigazioni per la Calabria, Catanzaro; Studio Tecnico Tassone, RC; Corpo Forestale dello Stato - Ufficio territoriale per la biodiversità di Mongiana; Impresa boschiva Gramuglia, Bagnara Calabra; Comune di Reggio Calabria, Assessorato Attività Economiche e Produttive, Istituto per i Sistemi Agrari e Forestali per il Mediterraneo del CNR; Sezione Ecologia e Idrologia Forestale di Rende, Cosenza; Regione Sicilia, Dipartimento Regionale delle Foreste; Istituto Sperimentale per la Selvicoltura di Arezzo.

Inoltre la Facoltà organizza per gli studenti dei corsi in "Scienze Forestali ed Ambientale" e "Gestione Tecnica del Territorio Agroforestale e sviluppo Rurale" un periodo di tirocinio pratico-applicativo (c.d. "esercitazioni in bosco") a carattere residenziale. Negli ultimi due anni presso il comune di Serra San Bruno (VV), noto luogo ove sorse il primo degli stabilimenti italiani produttori di cellulosa e caratteristico esempio del patrimonio forestale calabrese.

Inoltre ogni anno per gli studenti di tutti i corsi vengono organizzati viaggi-studio di una settimana presso altre realtà regionali volte a dimostrare il continuo scambio di esperienze tra Università e mondo del lavoro.

Queste attività sono riconosciute come crediti formativi e fanno parte integrante del percorso universitario.



TUTORATO

La Facoltà svolge un servizio estremamente utile finalizzato ad orientare ed assistere gli studenti lungo tutto il corso degli studi rendendoli attivamente partecipi del processo formativo, a rimuovere gli ostacoli, ad una proficua frequenza dei corsi, anche attraverso iniziative rapportate alle necessità, alle attitudini ed alle esigenze dei singoli. Sono affidati a ciascun tutor docente di norma un massimo di 15 studenti immatricolati e/o iscritti anche fuori corso. L'obiettivo è agevolare la permanenza dello studente nel mondo universitario fornendogli da un lato consulenza e assistenza nell'acquisizione di un corretto e continuo metodo di studio, dall'altro di superare eventuali difficoltà e di potenziare la sua personale preparazione. Inoltre, ogni anno la Facoltà, nell'ottica di potenziare l'assistenza agli studenti destina risorse finanziarie per offrire ai giovani laureati la possibilità di collaborare ad attività di tutoraggio nell'ambito delle diverse discipline.

Inoltre, alcune strutture della Facoltà (quali Ufficio Didattica e Orientamento, Biblioteca, Comunicazione) si avvalgono del supporto di personale non strutturato con contratto di collaborazione a termine offrendo l'opportunità agli studenti, che abbiano completato il secondo anno, di maturare un'importante esperienza formativa.

IL PIÙ GRANDE GRUPPO RADIOFONICO CALABRESE



GRUPPO ADN ITALIA

radio juke box
LA PRIMA RADIO TELEMATICA ITALIANA

CALABRIATV

**RADIO
Enne**
LAMEZIA

RADIO
ITALIANISSIMA

**radio
Ricordi
juke box**

GRUPPO ADN ITALIA

Loc. Montesanti snc - LAMEZIA TERME

tel.0968.419.567(10 linee) Fax. 0968.418.516



Presidente

Santo Marcello Zimbone

tel. +39.0965.801.301/8

fax +39.0965.81.05.69

e-mail: preside@agraria.unirc.it

Vicepresidente

Michele Monti

tel. +39.0965.801.308

fax +39.0965.81.05.69

e-mail: montim@unirc.it

Presidenza

Ha sede presso la Facoltà di Agraria località Feo di Vito 89122 Reggio Calabria, III° livello, ed è aperta al pubblico dal lunedì al venerdì, dalle 9.30 alle 12.30 e nei pomeriggi di martedì e giovedì, dalle ore 15.30 alle ore 16.30.

Tel. +39.0965.801.308/309/310

Fax +39.0965.81.05.69

fagraria@agraria.unirc.it

Responsabile: Concetta Crea

Personale: Bruno Destefano, Pasquale Fotia, Giuseppe Tripodi

Polo didattico di Lamezia Terme

Presso Fondazione di Ricerca Mediterranea Terina Onlus

Aperto al pubblico dal lunedì al venerdì dalle 9.00 alle 13.00

Tel. +39.0968.20.98.71 - Fax +39.0968.20.93.61

corsilamezia@agraria.unirc.it

infopoint: Corso Numistrano

tel. +39.0968.20026

Segreteria Amministrativa

Centro Gestione 14

Ha sede presso la Facoltà di Agraria località Feo di Vito 89122 Reggio Calabria, III° livello è aperto al pubblico dal lunedì al venerdì, dalle 9.30 alle 12.30, e nei pomeriggi di martedì e giovedì, dalle ore 15.30 alle ore 16.30.

Tel. +39.0965.801.306/307

Fax +39.0965.81.05.70

e-mail: cg14@agraria.unirc.it

Responsabile Segretaria Amministrativa: Francesca Marra

Vice Segretario Amministrativo: Maurizio Callea

Didattica

Ha sede presso la Facoltà di Agraria località Feo di Vito 89122 Reggio Calabria al III° livello ed è aperto al pubblico dal lunedì al venerdì, dalle 9.30 alle 12.30.

tel. +39.0965.801.312

Fax +39.0965.81.05.38

e-mail: didattica@agraria.unirc.it

Responsabile: Angela Pirrello

Orientamento

Ha sede presso la Facoltà di Agraria località Feo di Vito 89122 Reggio Calabria al III° livello ed è aperto al pubblico dal lunedì al venerdì, dalle 9.30 alle 12.30.

tel. +39.0965.801.311

e-mail: orienta@agraria.unirc.it

Delegato di Facoltà per l'Orientamento:

Francesco Saverio Nesci

Comunicazione e Relazioni esterne

Ha sede presso la Facoltà di Agraria, località Feo di Vito 89122, Reggio Calabria al III° livello

tel. +39.0965.801.313

fax +39.0965.801.234

e-mail: comunica@agraria.unirc.it

Responsabile: Carlo Taranto

Biblioteca

Ha sede presso la Facoltà di Agraria località Feo di Vito 89122 Reggio Calabria al II° livello ed è aperta al pubblico dal lunedì al venerdì, dalle 9.00 alle 13.00; martedì, mercoledì e giovedì dalle 15.00 alle 17.00

tel. +39.0965.801.302/300

fax +39.0965.81.03.61

e-mail: biblio@agraria.unirc.it

Delegato di Facoltà per la Biblioteca: Salvatore Di Fazio

Responsabile: Valeria Armagrande

Assistenti: Giovanna Crispo, Giuseppe Praticò

Segreteria Studenti (a carico dell'Ateneo)

Il servizio fornisce informazioni relative alle iscrizioni, alle tasse, ai trasferimenti, ai piani di studio, al rilascio di certificazioni.

Gli sportelli della Segreteria Studenti hanno sede a Reggio Calabria presso la Facoltà di Agraria località Feo di Vito 89122 Reggio Calabria al III° livello

Tel. +39.0965.32.43.20 - 32.42.80

Fax +39.0965.300.707;

Orario sportello: dal lunedì al venerdì dalle ore 9,30 alle 11,30; martedì e giovedì pomeriggio dalle ore 16,00 alle 17,00

Responsabile: Laura Bova

Personale: Emma Cosoleto, Giuseppe Ferrera

a Lamezia Terme presso:

Fondazione di Ricerca Mediterranea Terina, zona industriale 88046 Lamezia Terme (CZ)

Tel. +39.0968.20.98.71. Fax +39.0968.20.93.61

Orario sportello: dal lunedì al venerdì dalle ore 9,30 alle ore 13,00 martedì e giovedì pomeriggio dalle ore 15,30 alle 16,30

Campi didattico-sperimentali

Sono ubicati a Gallina di Reggio Calabria e gestiti dall'Ufficio tecnico-amministrativo operante presso la sede della Facoltà, località Feo di Vito, 89122 Reggio Calabria

tel. +39.0965.801.315

fax +39.0965.81.05.70

e-mail: alfonso.picone@unirc.it

Responsabile: Alfonso Picone Chiodo

Dipartimenti e Centri di Servizio

BIOMAA

Dipartimento di Biotecnologie per il Monitoraggio Agro-Alimentare ed Ambientale
Direttore: Marco Poiana
Località Contrada Melissari Cittadella Universitaria (Lotto D), 89124 Reggio Calabria
Tel. +39.0965.81.49.98
Fax +39.0965.31.10.92
e-mail: biomaa@unirc.it

GESAF

Dipartimento di Gestione dei Sistemi Agrari e Forestali
Direttore: Roberto Mercurio
Località Feo di Vito, 89122 Reggio Calabria
Tel. +39.0965.31.16.45/46
Fax +39.0965.31.28.27
www.gesaf.unirc.it
e-mail: gesaf@unirc.it

STAFa

Dipartimento di Scienze e Tecnologie Agroforestali e Ambientali
Direttore: Giovanni Gulisano
Località Feo di Vito, 89122 Reggio Calabria
Tel. +39.0965.33.26.42
Fax +39.0965.81.77.94
www.distafa.unirc.it
e-mail: stafa@unirc.it

Per ulteriori informazioni sui dipartimenti consultare il sito web www.agraria.unirc.it alla voce Dipartimenti.

Gen.S.A.

Centro di Servizi di Ateneo per i settori della chimica e delle tecniche applicate al comparto agro-alimentare ed agli ecosistemi agro-forestali e naturali.
Direttore: Corrado Trombetta
Località Contrada Melissari Cittadella Universitaria (Lotto D), 89124 Reggio Calabria
Tel. +39.0965.31.29.79
Fax +39.0965.81.08.47
www.censa.unirc.it
e-mail censa@unirc.it

LA GRANDE ESTATE 2009



RISTORANTE - PIZZERIA
IN RIVA AL MARE

LOC. COLAMAIO I
USCITA A3 PIZZO

INFO E PRENOTAZIONI: 335-7062909



Si accede solo dopo la laurea magistrale e con il superamento di un esame di ammissione, ha durata di tre anni al termine dei quali si consegue la qualifica accademica di dottore di ricerca. Obiettivo del corso di dottorato è l'acquisizione di una corretta metodologia per la ricerca scientifica avanzata, che può essere esercitata presso l'università, enti pubblici o privati.

Presso i Dipartimenti BIOMAA, GESAF, STAFa sono attivi due Corsi di Dottorato di Ricerca interdipartimentali che valorizzano le competenze dei settori scientifico-disciplinari operanti ad Agraria.

Dal 2008 i dottorati di ricerca offerti dall'Università Mediterranea sono coordinati dalla Scuola di Dottorato di Ateneo.



DOTTORATO DI RICERCA IN

BIOLOGIA APPLICATA AI SISTEMI AGROALIMENTARI E FORESTALI

Curricula:

- Coltivazione e Difesa delle Colture tropicali e Sub-tropicali
- Ecofisiologia delle Specie Vegetali
- Gestione Sostenibile dei Sistemi Agrari e Forestali in Ambiente Mediterraneo
- Tecnologie Alimentari

Obiettivi formativi

Il Dottorato si propone in ambito locale, nazionale ed europeo come strumento di formazione post universitaria nelle aree delle Scienze Agrarie, delle Scienze Forestali ed Ambientali e delle Scienze e Tecnologie Alimentari su tematiche che trovano collocazione specifica in ogni singolo curriculum ed in generale, Dottori di Ricerca alla fine del ciclo, dovranno possedere:

- capacità di realizzare sperimentazioni attinenti alle tematiche del corso, avvalendosi di moderne metodologie statistiche per un'adeguata formulazioni di dati/risultati;
 - capacità di progettare e gestire piani di ricerca e sviluppo anche nel settore industriale;
 - capacità di individuare innovazioni nei settori che sono motivo di studio del corso in particolare nel settore agroalimentare e forestale relativo alla regione Calabria, sviluppando attitudini personali alla comunicazione e al lavoro di gruppo e giudizi tecnici, gestionali e scientifici;
 - capacità di utilizzare fluentemente, in forma scritta e orale, almeno una lingua dell'Unione Europea oltre l'italiano, permettendo la stesura di elaborati complessi di natura tecnica e scientifica (pubblicazioni e manoscritti).
- Nello specifico i curricula del Dottorato svilupperanno le proprie attività su aspetti legati a:
- caratterizzazione delle derrate alimentari mediante metodi fisici, chimici e sensoriali;
 - studio dei processi di trasformazione e conservazione delle derrate alimentari, mediante processi tradizionali ed innovativi;

- studio delle interazioni che il sistema complesso di un alimento può manifestare a livello di confezionamento;
- qualità e tipicità delle produzioni mediterranee e impatto ambientale dei sistemi agricoli nelle aree protette
- studio di fenomeni che caratterizzano le aree ad elevata sensibilità ambientale, sia in termini di rischio (desertificazione) che di valorizzazione del territorio (gestione agrosilvopastorale delle aree protette);
- comprensione dei meccanismi fisiometabolici e molecolari messi in atto dalla pianta durante le sue fasi fenologiche e alla loro espressione nel contesto ambientale al fine di interpretare i meccanismi regolatori responsabili della produttività, della distribuzione e della successione delle specie vegetali;
- alla conservazione della biodiversità nell'ambito della gestione e smaltimento delle biomasse;
- studio delle tematiche della coltivazione e della difesa di colture in ambiente mediterraneo, con una visione olistica sia delle strategie di coltivazione che di intervento contro i parassiti animali e vegetali.

SVILUPPO RURALE, SCIENZE E TECNOLOGIE DELLE PRODUZIONI AGROFORESTALI E ZOOTECNICHE

Curricula:

- Economia e Politica Agraria
- Ingegneria Agroforestale ed Ambientale
- Produzioni Zootecniche nel Bacino del Mediterraneo

Obiettivi formativi

Gli obiettivi formativi del corso di dottorato avvalendosi dei diversi curricula si prefiggono di definire figure professionali con specifiche competenze relative all'attività del "fare ricerca", attraverso un iter formativo finalizzato all'acquisizione di strumenti e metodologie di approccio scientifico proprie della ricerca.

Il Dottorato è orientato a sviluppare capacità spendibili anche all'esterno del sistema universitario riconducibili alle esigenze del territorio di appartenenza. Il Dottorato si propone come strumento di formazione su tematiche che trovano collocazione specifica in ogni singolo curriculum ed in generale, Dottori di Ricerca alla fine del ciclo, dovranno possedere:

- capacità di realizzare sperimentazioni attinenti alle tematiche del corso, avvalendosi di moderne metodologie statistiche per un'adeguata formulazioni di dati/resultati;
- capacità di progettare e gestire piani di ricerca e sviluppo anche nel settore agro-industriale e ambientale;
- capacità di individuare innovazioni nei settori che sono motivo di studio del corso sviluppando attitudini personali alla comunicazione e al lavoro di gruppo e giudizi tecnici, gestionali e scientifici;
- capacità di utilizzare fluentemente, in forma scritta e orale, almeno una lingua dell'Unione Europea oltre l'italiano, permettendo la stesura di elaborati complessi di natura tecnica e scientifica (pubblicazioni e manoscritti). Nello specifico i curricula del Dottorato svilupperanno l'attenzione delle proprie attività su aspetti legati ai settori: idraulica agraria e sistemazioni idraulico-forestali,

meccanizzazione agro-forestale e impiantistica agraria, costruzioni rurali, infrastrutture territoriali agroforestali, analisi e pianificazione del territorio rurale. Tali figure dovranno essere in grado di:

- svolgere attività di ricerca indirizzata all'innovazione tecnologica e dei metodi operativi, in particolare, nei seguenti campi di interesse: monitoraggio delle acque, gestione degli impianti idrici per l'agricoltura, gestione ambientale dei bacini idrografici, controllo e verifica funzionale di macchine e impianti (ad es. le macchine per la raccolta dei prodotti agro-forestali e i relativi impianti di post-raccolta), studio delle attrezzature per una corretta distribuzione dei fitofarmaci e per una accurata gestione ambientale del territorio, progettazione di fabbricati e impianti per la produzione agricola e zootecnica e per la trasformazione dei prodotti agricoli, progettazione di infrastrutture territoriali ai fini di una utilizzazione integrata del territorio rurale e forestale, gestione del patrimonio architettonico rurale e pianificazione del territorio agroforestale;
- di approfondire gli studi in campo economico agrario attraverso una analisi critica delle materie e degli argomenti affini ed attinenti il dottorato;
- di analizzare con impostazione scientifica corretta i problemi (di per se di natura interdisciplinare) della valorizzazione e gestione delle risorse agricole e forestali, particolarmente con riferimento al territorio ed agli ambienti mediterranei;



d) di sviluppare la capacità di realizzare un'attività autonoma di ricerca scientifica su fenomeni e problematiche proprie del tema del corso;
e) permettere una qualificazione scientifica del dottorando allo scopo di prepararlo e di formarlo per l'inserimento nel mondo della ricerca e del lavoro;
f) favorire la formazione anche attraverso le università con le quali sono stati stretti rapporti di cooperazione;
g) formare figure professionali con specifiche competenze nel campo delle biotecnologie di allevamento più avanzate, del potenziamento della qualità e quantità delle produzioni animali, del miglioramento genetico delle razze e popolazioni, con l'obiettivo di incentivare e sostenere le microeconomie rurali delle aree interne meridionali, attraverso la gestione e la valorizzazione delle risorse genetiche animali endogene e/o di specie alternative.

L'esigenza e di poter reperire tecnici con specifiche competenze nel campo delle produzioni animali in ambienti particolarmente difficili è, oggi, fortemente sentita in quei contesti regionali del basso Mediterraneo, come quelli calabrese e siciliano, in cui vaste aree sono vocazionalmente portate a produrre un reddito legato, quasi esclusivamente, alle attività agro-zootecniche (con un occhio particolare per il biologico) e agrituristiche, pur nel rispetto dell'ecosistema. Nell'ambito della qualità delle produzioni animali, bene si colloca l'interazione tra le competenze proprie della zootecnica e quelle della microbiologia agraria, finalizzata al recupero, miglioramento e valorizzazione dei prodotti di origine animale tipici del Bacino del Mediterraneo.

Per quanto riguarda il tipo di lavoro più direttamente scientifico, è noto, che pur in un quadro nazionale del sistema di ricerca agricolo che presenta chiare esigenze di potenziamento ed aumento di efficacia, il

corrispondente sistema delle regioni meridionali è tuttora caratterizzato da un forte ritardo strutturale al quale le recenti istituzioni di nuove sedi di Facoltà di Agraria non hanno ancora posto rimedio, per le difficoltà riscontrate nelle attività di ricerca e di formazione specialistica. Tale ricerca risulterebbe peraltro particolarmente produttiva, sul piano sociale generale, se sviluppata con riguardo alle problematiche proprie di questo corso di dottorato, tenuto conto della limitata capacità competitiva, nel complesso, delle filiere produttive agricole meridionali a livello del mercato globale e delle possibilità esistenti, ma tuttora non adeguatamente sviluppate, di valorizzazione alternativa delle risorse ambientali.



dal 1977



**IN
POCHE
PAROLE
TANTA
MUSICA**

LIFELONG LEARNING PROGRAMME (LLP) PROGRAMMA ERASMUS

(Servizio di Ateneo)

SOCRATES è il programma dell'azione dell'Unione Europea per la cooperazione trans-nazionale nel settore dell'istruzione. Uno dei settori del Programma Comunitario SOCRATES è l'azione ERASMUS (European Community Action Scheme for Mobility of University Students), che promuove la mobilità e lo scambio degli studenti universitari tra gli Atenei europei.

LIFELONG LEARNING PROGRAMME PROGRAMMA SETTORIALE ERASMUS PLACEMENT

Erasmus Placement è un nuovo programma di mobilità studentesca entrato in vigore dall'Anno Accademico 2007/2008 nell'ambito del Programma d'azione comunitaria per l'apprendimento permanente "Lifelong Learning Programme" 2007-2013. Erasmus Placement ha, tra gli altri, l'obiettivo di promuovere la cooperazione fra il mondo del lavoro e quello della formazione e prevede la possibilità per gli studenti universitari di svolgere un periodo di tirocinio presso imprese, centri di formazione, centri di ricerca o altre organizzazioni dei Paesi partecipanti al Programma oltre agli attuali 27 Stati membri dell'Unione Europea, l'Islanda, il Liechtenstein e la Norvegia (nell'ambito dell'accordo sullo Spazio Economico Europeo) e la Turchia.

La borsa di mobilità

IL PROGRAMMA LLP-ERASMUS

Consente agli studenti regolarmente iscritti a Corsi di Laurea, Dottorato o a Scuole di Specializzazione presso l'Università degli Studi di Reggio Calabria, di svolgere una parte del proprio curriculum accademico (frequenza di corsi e sostenimento dei relativi esami o preparazione del lavoro di tesi) presso un'Università di un altro Paese partecipante, per un periodo compreso tra i tre e i dodici mesi. L'Unione Europea, attraverso le Agenzie Nazionali, eroga borse di mobilità studentesca intese a coprire parte dei costi del soggiorno dello studente. Inoltre, la Facoltà di Agraria, sulla base di un budget annuo stabilito in fase preventiva, eroga un contributo supplementare utile ad integrare i costi sostenuti dagli studenti nelle sedi ospitanti.

Gli studenti ERASMUS otterranno il completo riconoscimento accademico delle attività svolte all'estero, ai fini del conseguimento del titolo di studio, a condizione che abbiano svolto tali attività con profitto e, per il principio direttivo della parità di trattamento, saranno ritenuti a tutti gli effetti iscritti presso l'Università ospitante che non richiederà loro il pagamento di alcun tipo di tassa o contributo universitario.

IL PROGRAMMA LLP-ERASMUS PLACEMENT

consente agli studenti di svolgere un periodo di formazione e/o esperienza professionale, di durata variabile tra 3 e 6 mesi, presso imprese/istituzioni con le quali verrà instaurato un rapporto di partenariato. L'ente può essere reperito autonomamente dal candidato, oppure può essere identificato con il supporto dell'Ufficio Relazioni Internazionali di Ateneo o dei docenti Delegati Erasmus di Facoltà. Il contributo finanziario concesso dall'Unione Europea per il tirocinio Erasmus Placement ammonta a 600 euro per ciascuna mensilità.

I requisiti

Per poter usufruire della borsa di mobilità LLP-ERASMUS occorre:

- essere iscritti ad anni successivi al primo;
- avere una conoscenza adeguata della lingua nella quale si seguiranno i Corsi all'estero;
- non aver già usufruito di una borsa di mobilità ERASMUS negli anni precedenti.

Per poter usufruire della borsa di mobilità LLP-ERASMUS PLACEMENT

gli studenti devono essere in possesso di uno dei seguenti requisiti:

- essere iscritti ad un corso di laurea del vecchio ordinamento, laurea di primo livello, laurea specialistica, laurea magistrale, diploma, corso di dottorato, master attivati presso l'Università degli Studi Mediterranea di Reggio Calabria;
- avere una conoscenza adeguata della lingua del Paese ospitante;
- non aver già usufruito di una borsa di mobilità ERASMUS PLACEMENT negli anni precedenti.

Le sedi convenzionate

Càceres (ES); Cartagena (ES); Exeter (UK); Lisbona (P); Madrid (ES); Oviedo (ES); Saragoza (ES); Valencia (ES); Valladolid (ES); Wageningen (NL).

Delegato di Facoltà: Paolo Porto,
erasmus@agraria.unirc.it

A chi rivolgersi

I recapiti sono i seguenti:

Università degli Studi Mediterranea Ufficio Relazioni Internazionali

Via Diana, 89125 REGGIO CALABRIA

Tel. +39.0965.87.29.11

Fax +39.0965.33.22.01

E-mail: erasmus@unirc.it

Sito internet: www.unirc.it/erasmus

Orario di ricevimento: 10,00-12,00 (da lunedì a venerdì) – Servizio a carico dell'Ateneo.



www.radioenergyfm.it

ascoltaci a

Reggio Calabria - Messina

Piana di Gioia Tauro - Lamezia Terme

Catanzaro - Cosenza - Rende - Castrovillari

Per la tua pubblicità chiama al numero verde

800.406.701



Uniorienta

È il Centro di Orientamento di Ateneo, sede permanente dedicata esclusivamente ad attività e servizi di orientamento, la cui costituzione è stata favorita dal Progetto ICARO. Uniorienta accompagna gli studenti dall'ultimo anno della Scuola Media Superiore, continua per tutto il ciclo formativo universitario, e supporta gli studenti in uscita verso il mondo del lavoro. Il Centro svolge attività di formazione, informazione e valutazione, cura le attività promozionali e di relazioni con il territorio e la comunicazione sia interna che esterna, nell'ambito delle finalità del Centro. Inoltre progetta e promuove attività in accordo con le Istituzioni scolastiche e gli Enti del territorio, Provincia e Comune di Reggio Calabria e Ufficio Scolastico Regionale.

Delegato di Ateneo:
Giuseppe Zimbalatti

A chi rivolgersi
Via San Marco, 3 - 89124 Reggio Calabria
Tel. +39.0965.30.82.01
Fax +39.0965.30.82.04
orientamento@unirc.it

Uniorienta





FACOLTÀ di
AGRARIA

LEZIONI I° SEMESTRE

1 Ottobre - 4 Dicembre 2009
7 Gennaio - 29 Gennaio 2010

LEZIONI II° SEMESTRE

1 Marzo - 28 Maggio 2010

ESAMI I° SEMESTRE

UN APPELLO TRA IL 9 E IL 18 DICEMBRE 2009
DUE APPELLI TRA L' 8 E IL 26 FEBBRAIO 2010

ESAMI II° SEMESTRE

TRE APPELLI TRA IL 7 GIUGNO E IL 23 LUGLIO 2010
DUE APPELLI TRA IL 30 AGOSTO E IL 24 SETTEMBRE 2010

SEDUTE di LAUREA

14 Luglio 2009
6 Ottobre 2009
15 Dicembre 2009
9 Febbraio 2010
18 Marzo 2010
11 Maggio 2010
15 Luglio 2010
7 Ottobre 2010
14 Dicembre 2010

LA PRIMA RADIO TELEMATICA ITALIANA

radio

juke box



**LA RADIO CALABRESE
PIÙ ASCOLTATA IN ITALIA**



FACOLTÀ di
AGRARIA

a cura di

CARLO TARANTO

Responsabile Comunicazione e Relazioni Esterne Agraria

LOCALITÀ FEO DI VITO
89122 REGGIO CALABRIA
TEL. +39.0965.801.311
DAL LUNEDÌ AL VENERDÌ
DALLE ORE 9,30 ALLE 12,00
ORIENTA@AGRARIA.UNIRC.IT

WWW.AGRARIA.UNIRC.IT

Progetto grafico: www.creativeartworks.it - 0965.812730