

Dipartimento Patrimonio Architettura Urbanistica
Corso di laurea in Design



CORSO DI:
Concept Design
Prof. A. De Capua
23 ottobre 2020

Dalla Città al Design

IL RUOLO DEL DESIGN NELLA
NARRATIVA URBANA

Seminario a cura di
Lidia Errante e Giulia Freni



**DESIGN
CITTÀ
PERCEZIONE
ETICA
ESTETICA**

L'IMPORTANZA DELLA SCALA

Quando parliamo di scala (urbana) ci riferiamo sempre a due dimensioni fondamentali, **spaziale** e **sociale**. All'una corrisponde sempre l'altra, determinata spesso dall'uso.

**Città
Quartiere
Spazio Pubblico
Arredo Urbano**



CITTÀ



QUARTIERE



**SPAZIO
PUBBLICO**



**ARREDO
URBANO**

**ARTE
PUBBLICA**



**DETTAGLI
URBANI**



**GRAPHIC
DESIGN**

CHE CITTÀ ABBIAMO APPENA VISTO?

BARCELONA!





**CI SONO OGGETTI E
SPAZI URBANI **ICONICI**
CHE COSTRUISCONO
L'IDENTITÀ DI UN
LUOGO**

E SONO IL MATERIALE PER TARGETING E BRANDING

Cos'è il Place Branding?

Il place branding (che comprende il **place marketing** ed il **place promotion**) è un nuovo termine generico che comprende il nation, region e city branding. Il place branding è il processo di **comunicazione di un'immagine ad un mercato di riferimento**. È invariabilmente correlato alla nozione secondo cui i posti competono con altri posti per le persone, le risorse e gli affari. Il branding può essere definito come il processo utilizzato dalle amministrazioni pubbliche per creare marchi locali.



LA CITTÀ

Complesso insieme di **infrastrutture** e **forme urbane** che tengono conto del contesto morfologico, climatico, territoriale, economico e sociale.

Sicurezza
Controllo
Storia
Tradizioni
Connessioni
Densità
Dispersione
Temporaneità
Opportunità
Democrazia



**Qualità
della vita**



**Qualità
dell'abitare**

Mexico City, Mexico. Immagini: Johnny Miller.

“FIRST WE SHAPE
OUR CITIES, THEN
THEY SHAPE US
AND OUR QUALITY
OF LIFE.”

JAN GEHL,
FOUNDING PARTNER
AT GEHL ARCHITECTS



Mumbai, India. Immagine: Johnny Miller.



City Life, Milano

Brasilia, Brasile.





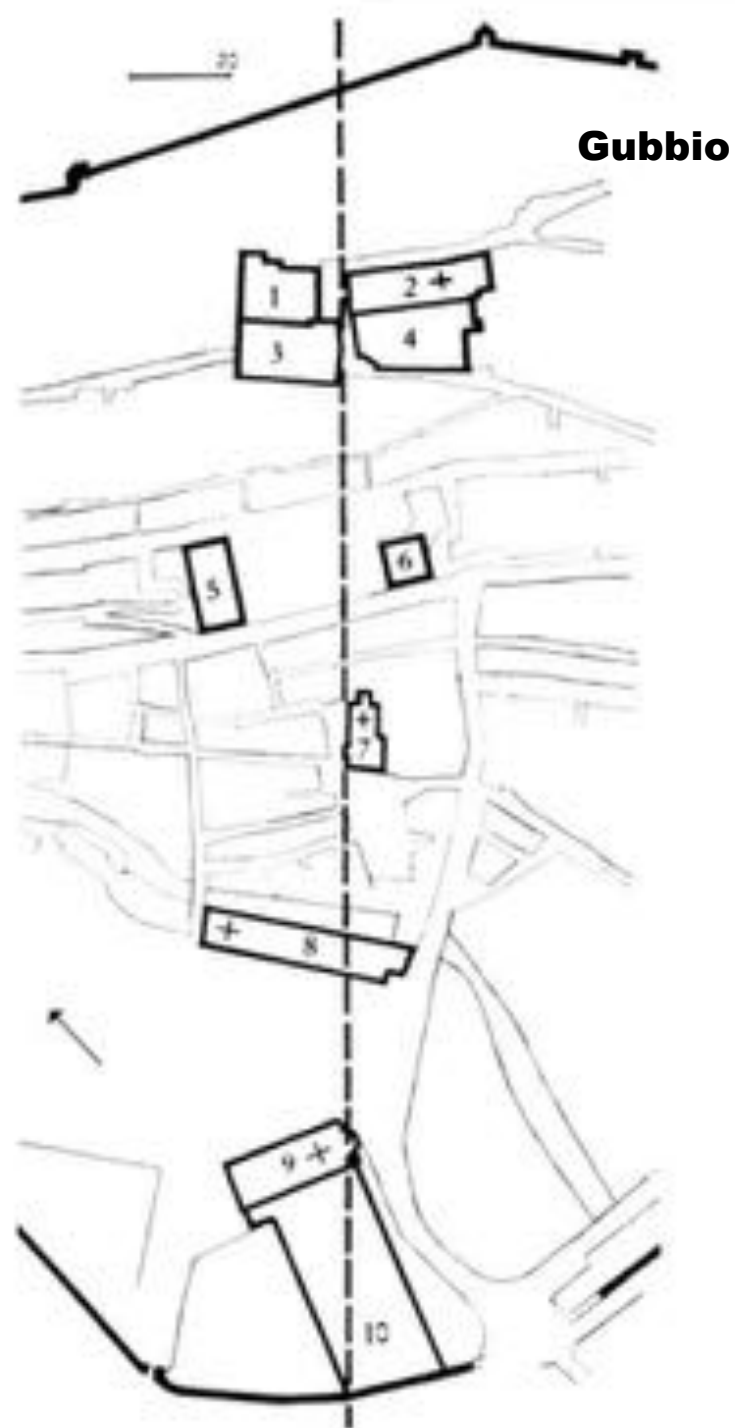
Che tipologia di abitare offre la città?



E il quartiere, quando è luogo di passaggio?

Identità storica

- 1 - Palazzo Ducale
- 2 - Cattedrale
- 3 - Antico palazzo comunale
- 4 - Palazzo del Capitolo
- 5 - Palazzo dei Consoli
- 6 - Palazzo Pretorio
- 7 - S. Giovanni
- 8 - S. Maria dei Laici
- 9/10 - S. Francesco



Città e
interpretazione
ideologica

Cambia il paradigma

PRIMA / DOPO



IL QUARTIERE

Parte elementare della città, è il luogo dove si svolge la maggior parte della vita quotidiana degli individui. È lo spazio che inizia ad essere percepito dall'occhio umano. È lo spazio dell'esperienza e della cultura urbana.

Mobilità
Lavoro
Servizi
Tempo libero
Commercio





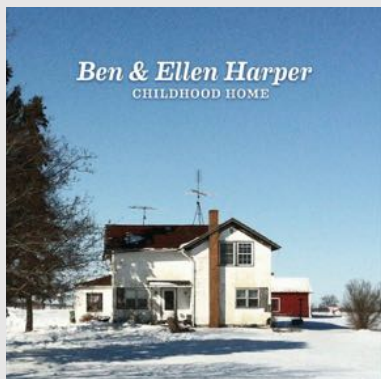
**“Gli ho detto
che nel centro
di Bologna
Non si perde
neanche un
bambino”**

**Disperato Erotico Stomp,
Lucio Dalla**



**“In the suburbs I,
I learned to drive
You told me we would
never survive, So grab
your mother's keys,
we leave tonight”**

**The Suburbs,
Arcade Fire**



Ben & Ellen Harper, City of Dreams

**Day breaks over the city of my childhood
Daybreak over the city I called home
Where the sage met the sea and the groves were
sweet and green
It's a city that lives only in my dreams
The groves where we played when we were children
The groves where we fooled around as teens
Those green groves are paved from la to Santa Fe
That city lives only in my dreams
Landmarks lost to parking lots in the city I called home**

**Looking back I see what used to be
Now freeways crawl through the suburban sprawl
As far as the eye can see
And the city lives only in my dreams
Twilight shades the valley of my memory
When citrus groves still perfumed the sky
But I guess those orange blossoms weren't so special
after all
Now it's a city of days gone by
Landmarks lost to parking lots in the city I called home
Looking back I see what used to be
Now freeways crawl through the suburban sprawl
As far as the eye can see
And the city lives only in my dreams**



Arcade Fire, Sprawl II

**They heard me singing and they told me to stop
Quit these pretentious things and just punch the clock
These days, my life, I feel it has no purpose
But late at night the feelings swim to the surface
'Cause on the suburbs the city lights shine
They're calling at me, come and find your kind
Sometimes I wonder if the world's so small
Then we can never get away from the sprawl
Living in the sprawl
Dead shopping malls rise like mountains beyond
mountains
And there's no end in sight
I need the darkness someone please cut the lights**

**We rode our bikes to the nearest park
Sat under the swings, we kissed in the dark
We shield our eyes from the police lights
We run away, but we don't know why
And like a mirror these city lights shin
They're screaming at us, we don't need your kind
Sometimes I wonder if the world's so small
Then we can never get away from the sprawl
Living in the sprawl
Dead shopping malls rise like mountains beyond
mountains
And there's no end in sight
I need the darkness someone please cut the lights
They heard me singing and they told me to stop
Quit these pretentious things and just punch the clock
Sometimes I wonder if the world's so small
Can we ever get away from the sprawl
Living in the sprawl
Dead shopping malls rise like mountains beyond
mountains
And there's no end in sight
I need the darkness someone please cut the lights**



Edward Mani di Forbice, 1990



The Truman Show, 1998





Malvina Reynolds, Little Boxes

**Little boxes on the hillside
Little boxes made of ticky-tacky
Little boxes on the hillside
Little boxes all the same
There's a green one and a pink one
And a blue one and a yellow one
And they're all made out of ticky-tacky
And they all look just the same**

**And the people in the houses
All went to the university
Where they were put in boxes
And they came out all the same
And there's doctors and lawyers
And business executives
And they're all made out of ticky-tacky
And they all look just the same
And they all play on the golf course
And drink their martinis dry
And they all have pretty children
And the children go to school
And the children go to summer camp
And then to the university
Where they are put in boxes
And they come out all the same
And the boys go into business
And marry and raise a family
In boxes made of ticky-tacky
And they all look just the same [...]**

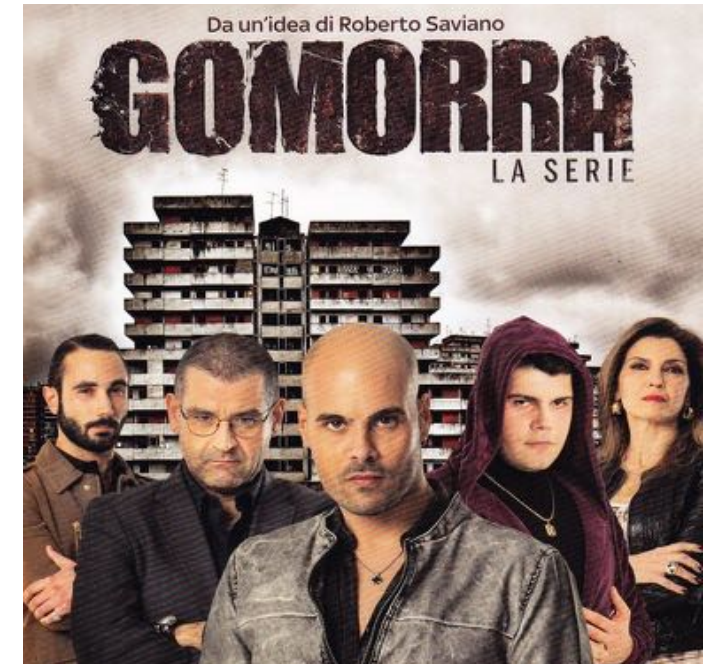


Weeds, 2005—2012



Breaking Bad, 2008—2013





**Geolier +
Nicola Siciliano,
P Secondigliano**

*Giro pe' Secondigliano
Dint''a n'Audi nero opaco
Ca me pare n'astronave
Scengo, 'o pede 'na
Balenciaga
Essa vo n'ata Balenciaga
Si giro pe' Secondigliano
Gucci, Vuitton e Ferragamo*



borsa armani
42 €



superstar bianche e nere.
40 €



I FALSI COME STATUS



LO SPAZIO PUBBLICO

È il luogo del tempo libero, dello svago, del gioco, della mobilità.

È tutto ciò che c'è tra le case: la strada, il parco, il giardino, la piazza.

Vivibilità
Accessibilità
Attrattività
Inclusione
Sicurezza



PRIMA / DOPO



Oggetti e configurazione dello spazio

Piazze storiche



**Palazzi del potere, Portici, e ancora fontane,
pavimentazioni...**



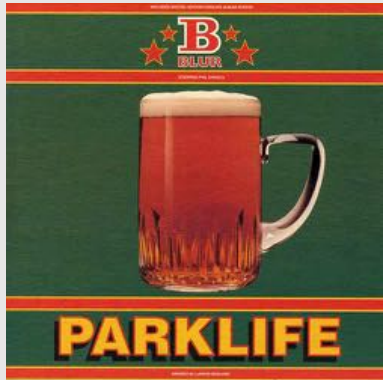
**Cambiano le
regole del gioco**





**I parchi aprono
al pubblico**





Blur, Parklife

All the people / So many people

**And hey all go hand-in-hand through their
parklife / Know what I mean?**

**I get up when I want except on Wednesdays
when I get rudely awakened by the dustmen**

**I put my trousers on, have a cup of tea and I
think about leaving the house**

**I feed the pigeons, I sometimes feed the
sparrows too**

It gives me a sense of enormous well-being

**And then I'm happy for the rest of the day
safe in the knowledge there will always be a
bit of my heart devoted to it**



PRIMA / DOPO



Quando lo spazio pubblico non può (più) fare a meno del design

Figure 2.6 Amount of space required to transport the same number of passengers by car, bus or bicycle. (Poster in city of Muenster Planning Office, August 2001)



*Credit: Press-Office City of
Münster, Germany*

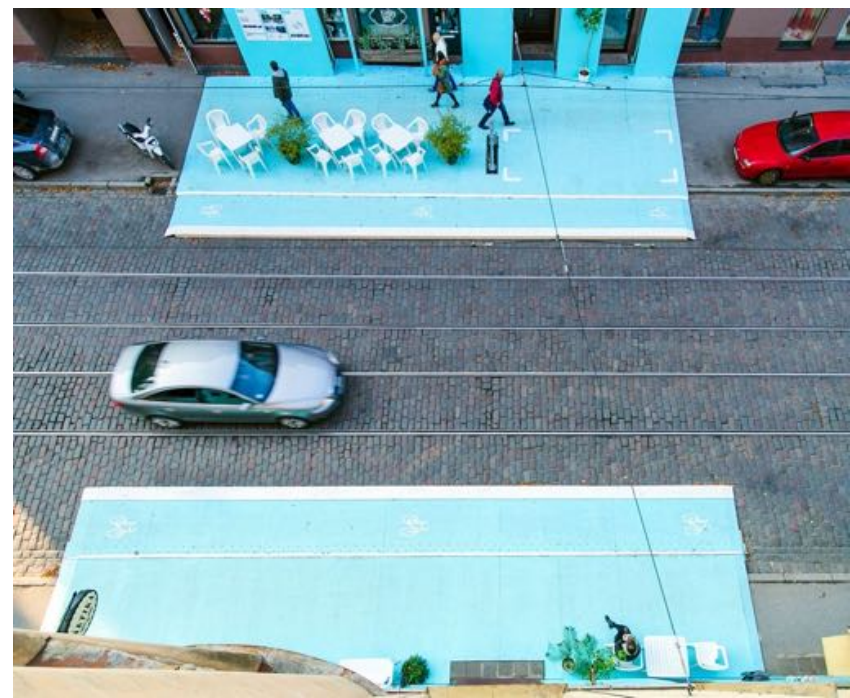




**Times
Square,
NY**



**Il design è
agent
provocato
eur...**



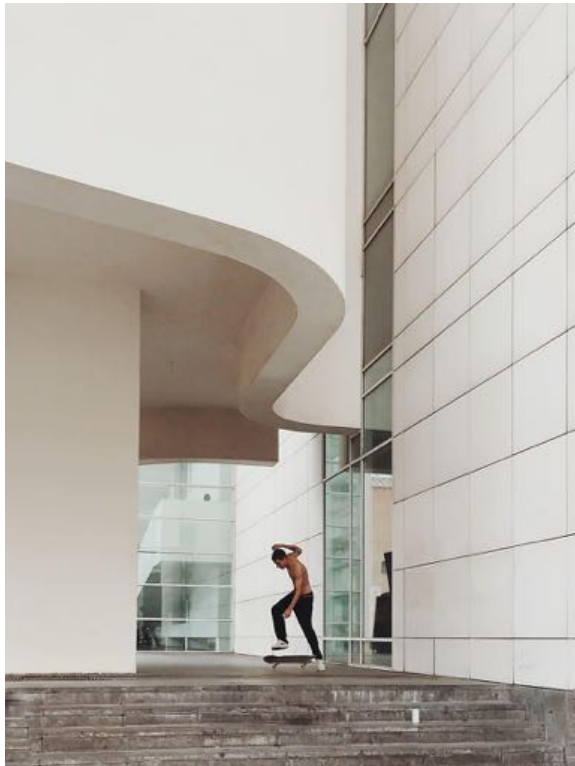
Mierigi, Riga (Latvia), Fine Young Urbanists — 2014



**...e
cambia
la percezione
dei luoghi.**

LA PIAZZA

— homo socialis



MACBA, Barcellona (Spain), Richard Meier — 1995

LA STRADA

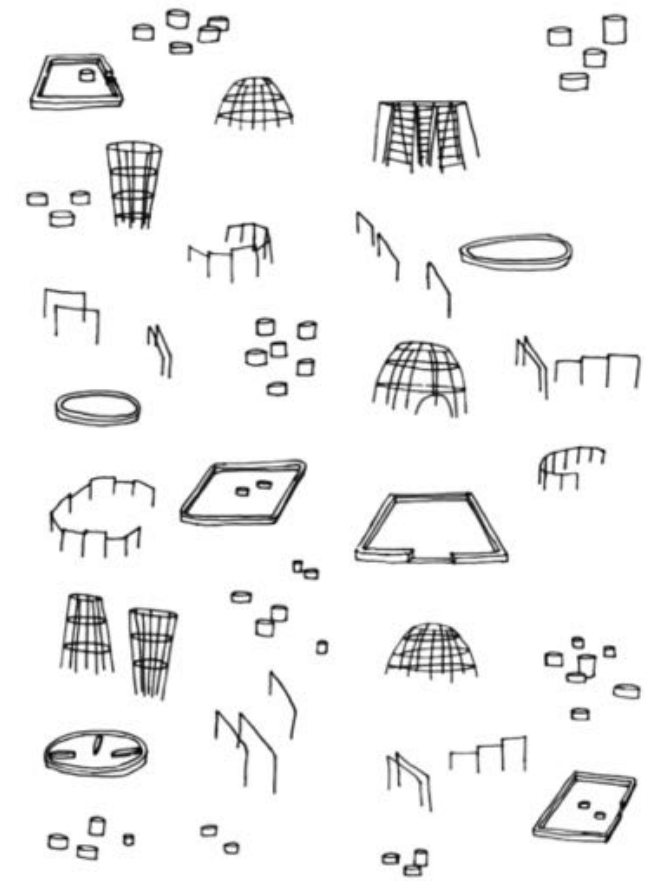
— homo mobilis



Passeig de Sant Joan, Barcellona (Spain), Sergi Godia + Ana Molino Architectes — 2012

IL GIOCO

— homo ludens



**ALDO VAN
EYCK**
Playscape





Carve Landscape

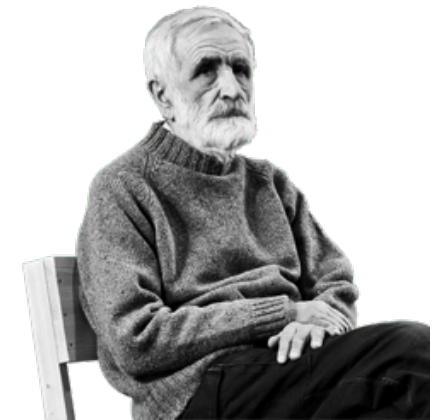
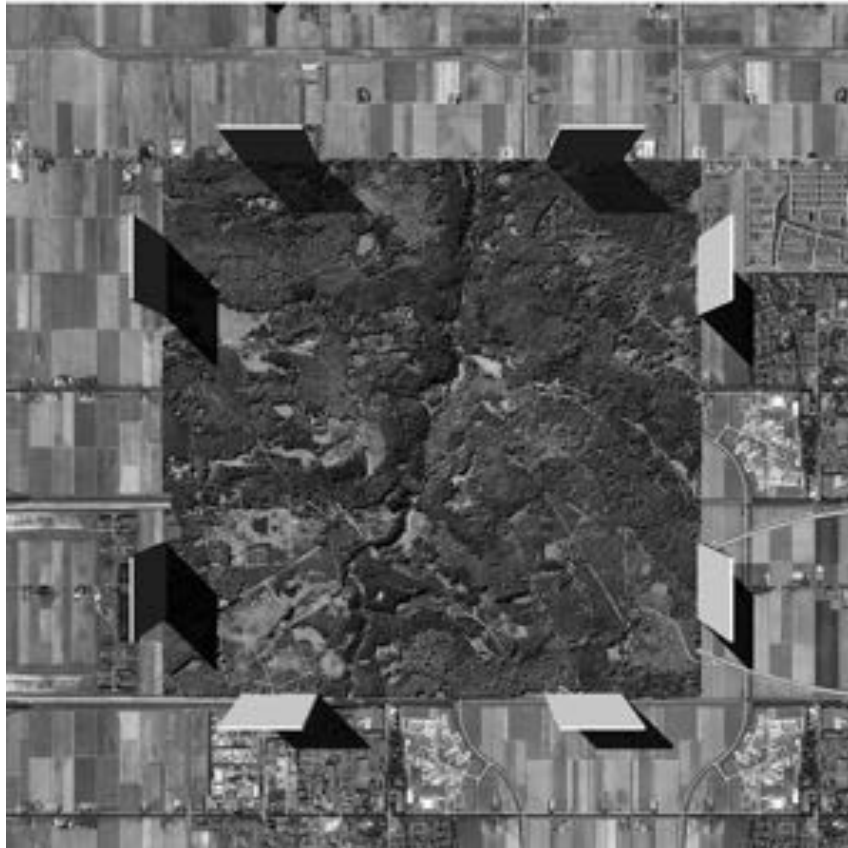
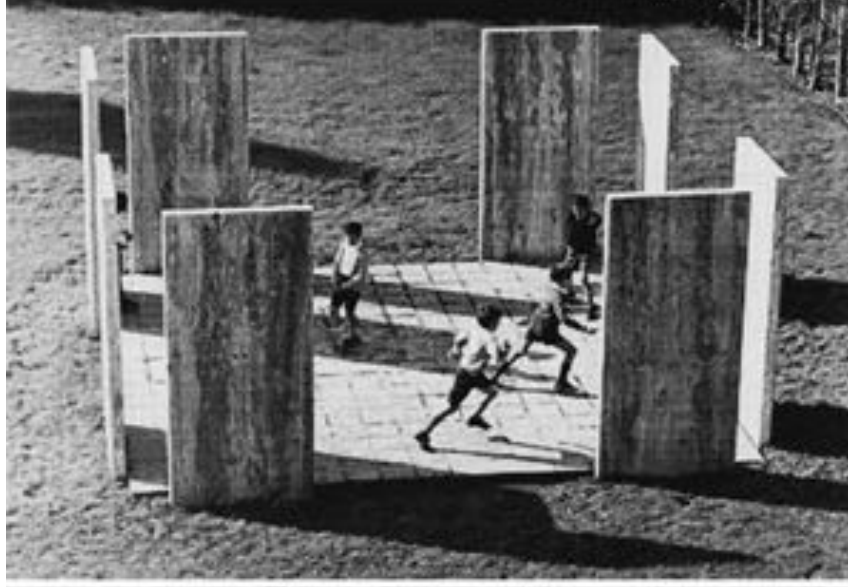
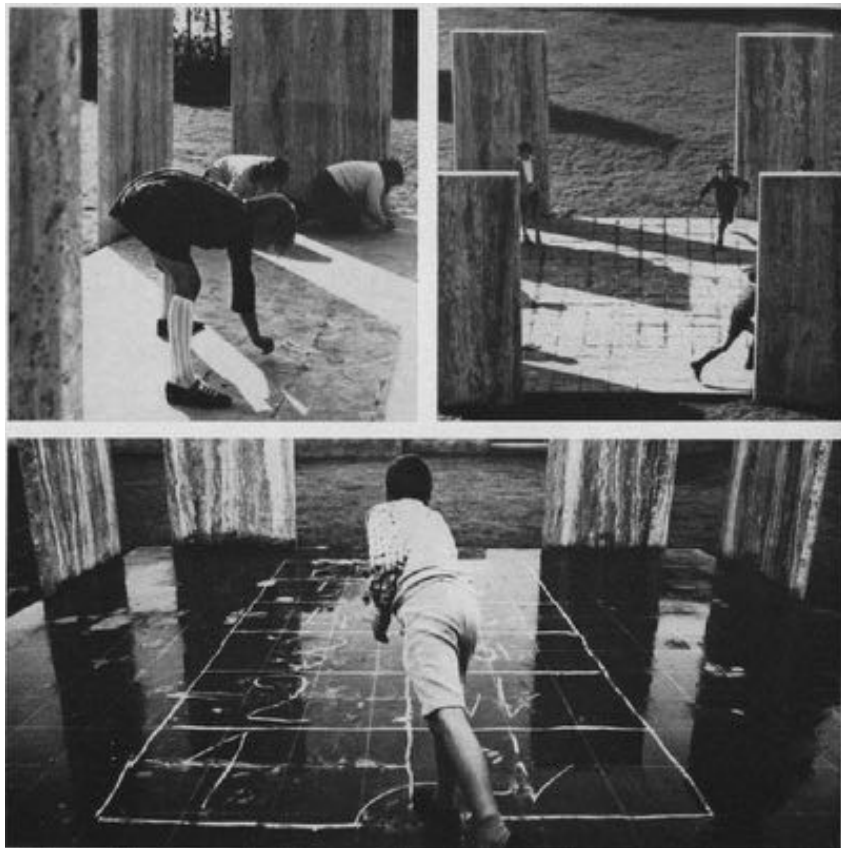
仓鼠的别墅

大空间. 通风透气



IL GIOCO

— homo ludens



ENZO MARI
Playground,
Carrara, Italy,
1968

IL GIOCO

— homo ludens



**RICCARDO
DALISI**
Il design
ultra—
poverissimo

**social design
≠
design per
l'innovazione
sociale**



Riccardo DALISI
Animazione al Rione Traiano
1971-1975
© Archivio Dalisi



Mashad, Muro della solidarietà

**Il design è
un atto
politico**

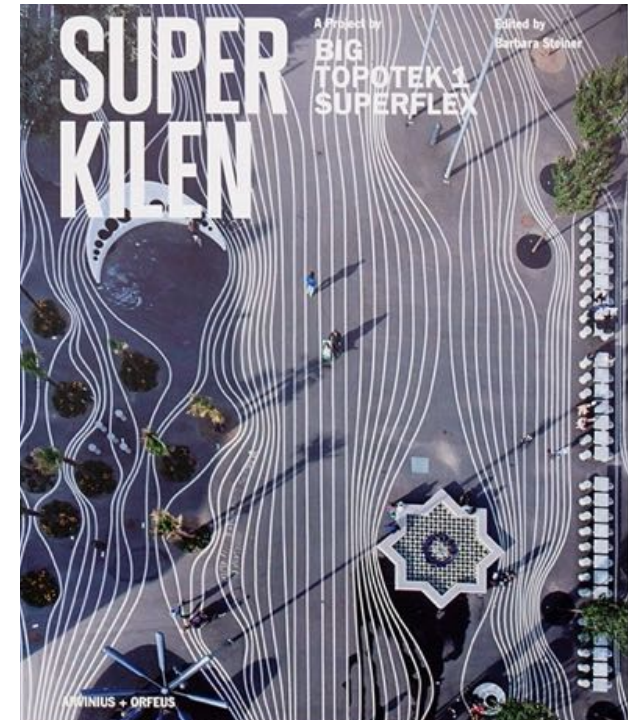


Firenze, Aristogatto e Gattomaca, Phicubo (2011)



il design rende la città godibile eticamente ed esteticamente

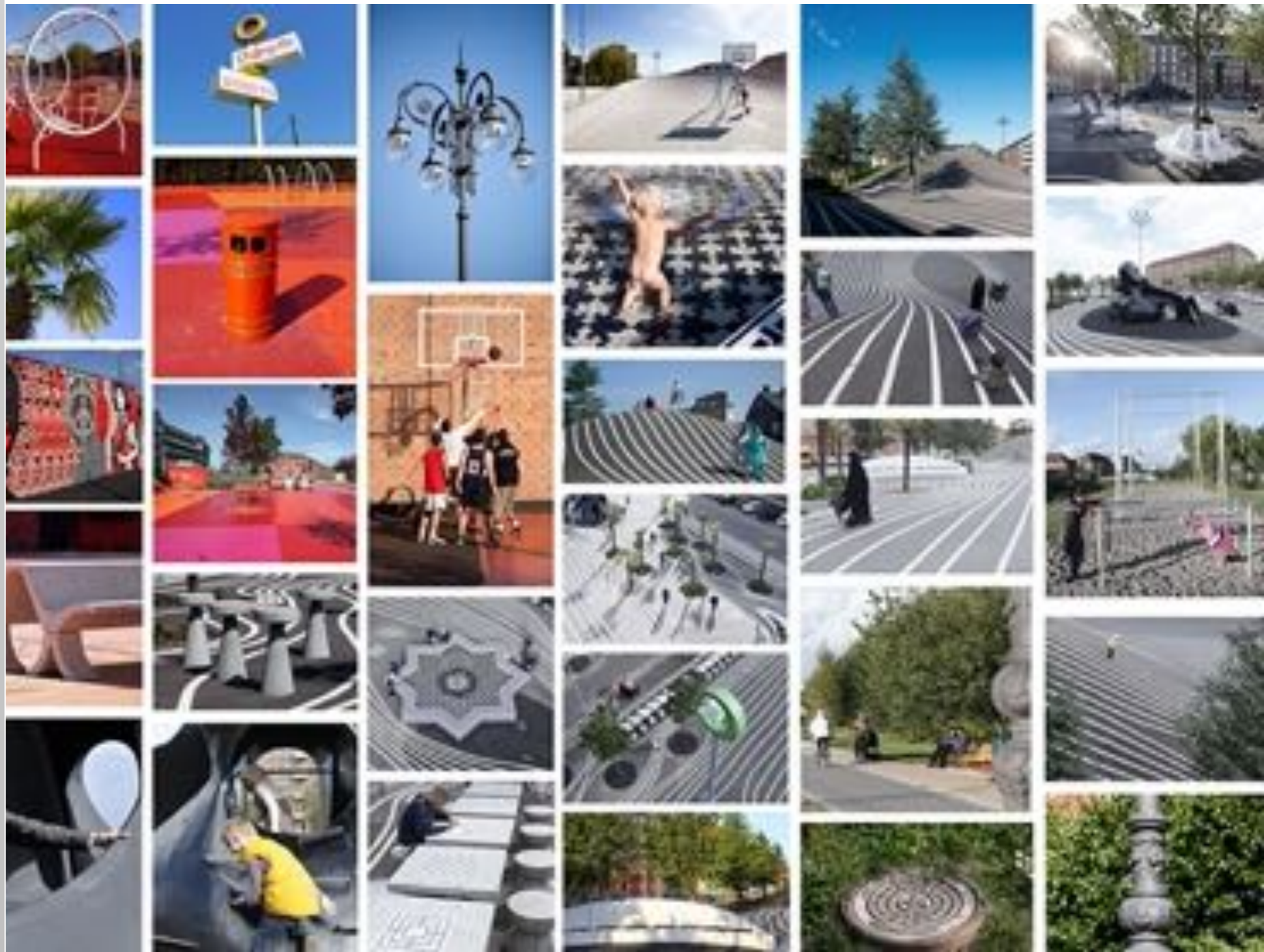
Superkilen, Copenhagen (Danemark) Topotek 1 + BIG Architects + Superflex — 2012





L'ARREDO URBANO:

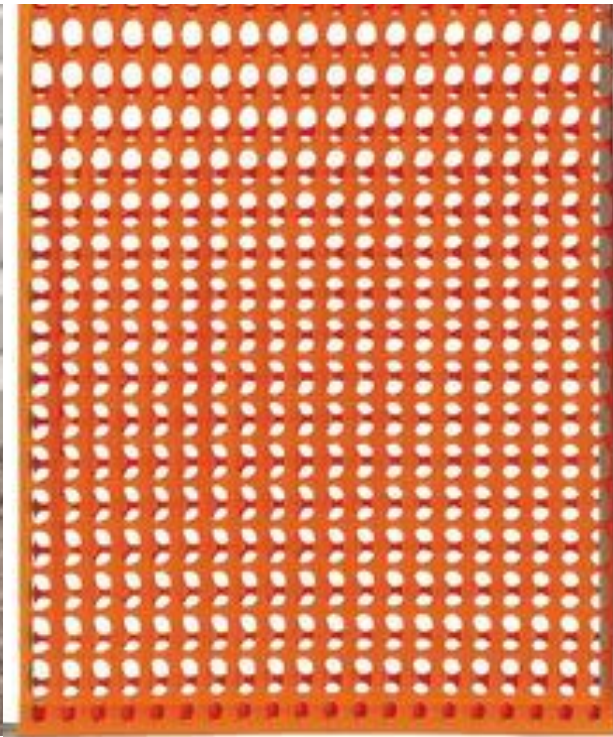
ma anche arte, grafica e dettagli.





IL DESIGN URBANO DELLA QUOTIDIANITÀ





IL DESIGN URBANO ANONIMO

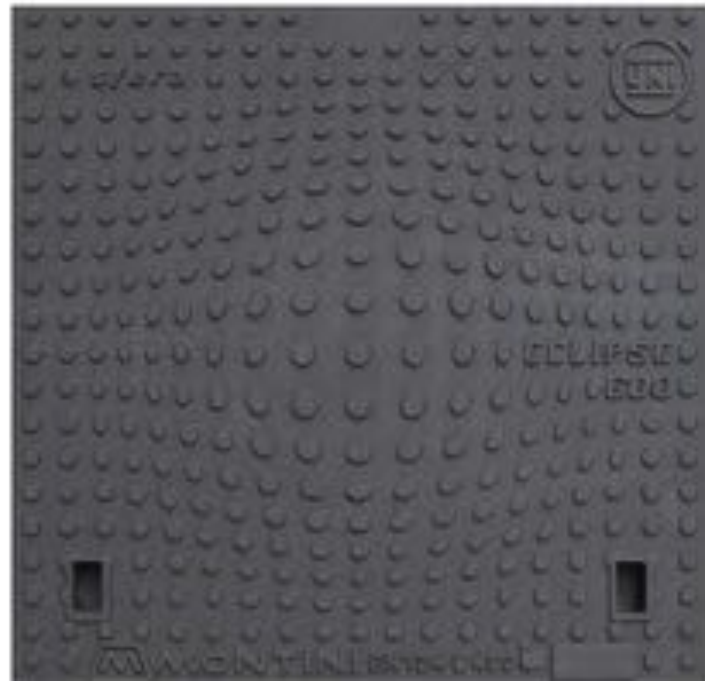
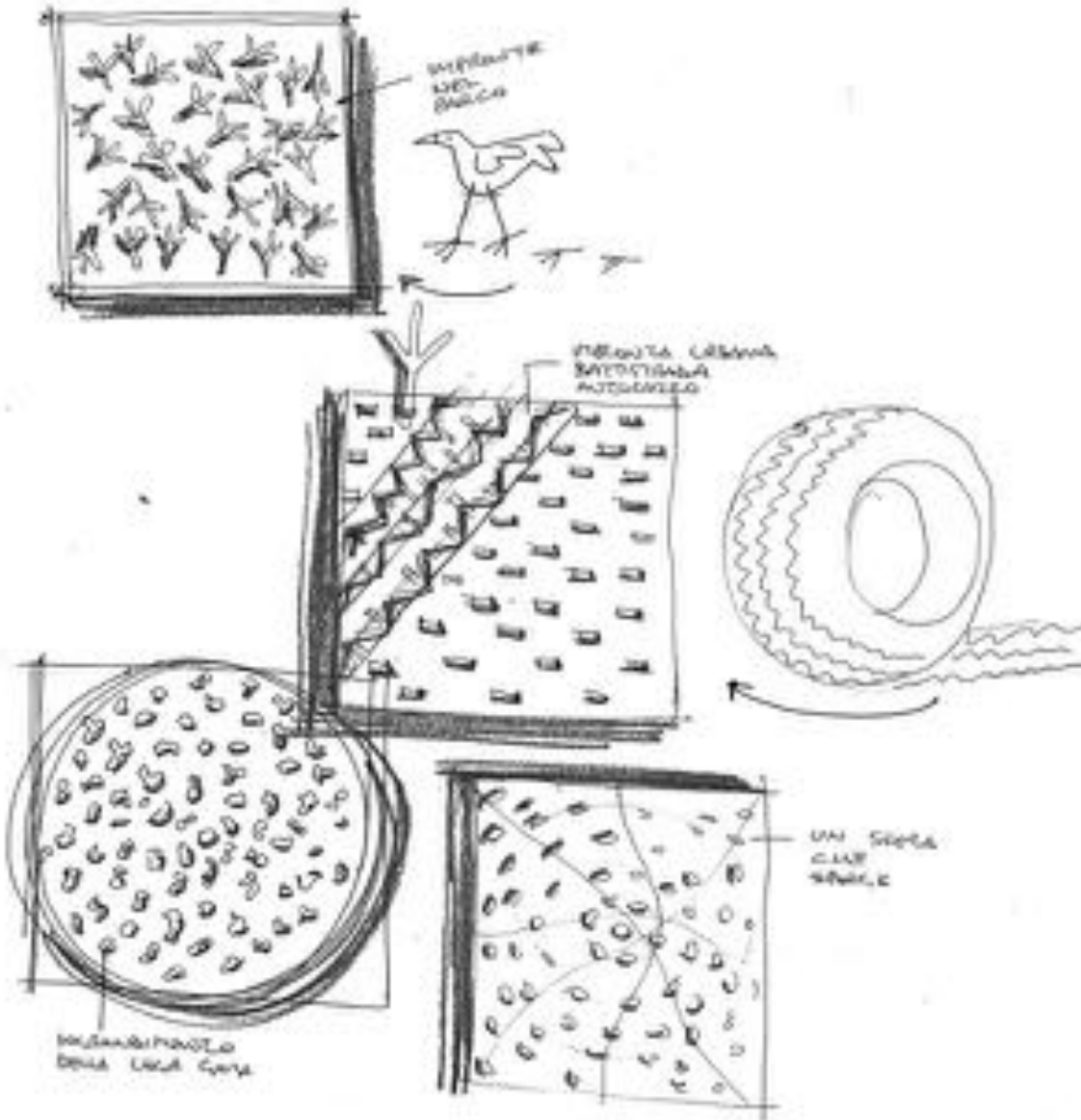




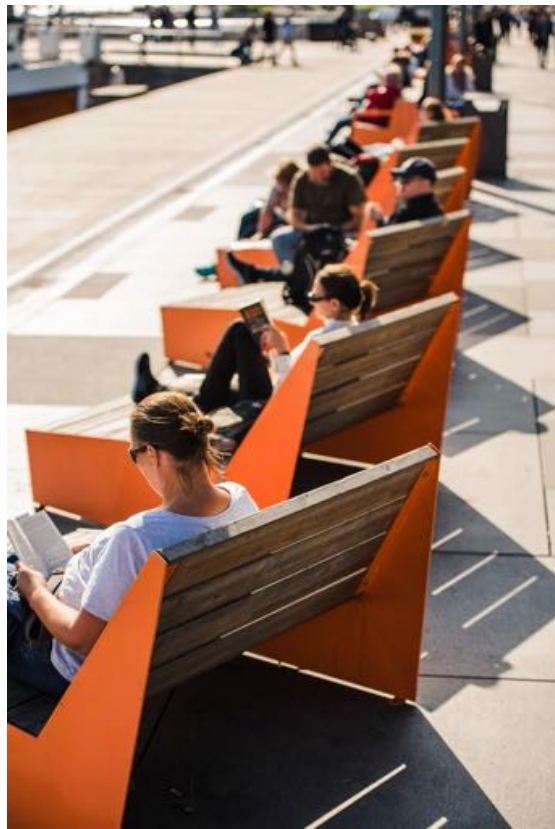
II DESIGN URBANO ANONIM O DI AUTORE



Giulio Iacchetti e Matteo Ragni



— Oslo



APRIL
Seat



BLOC
Seat



APRIL GO
Seat



STRIPES
Bench



STOOP
Bench



BLOC
Sun bench



AIR
Seat



ATLAS
Seat



CORNER
Bench



APRIL
Sun bench



CODE
Square modulbench



CODE
Tilt modulbench



PARKLETS 2.0
Café



PARKLETS 2.0
Cozy



PARKLETS 2.0
Cycling



PARKLETS 2.0
Forest



PARKLETS 2.0
Mech



PARKLETS 2.0
Portal





ATTEBUTIKKEN Holm 1937

TODD FIDELITY



**Che cos'hanno in comune
Dolce e Gabbana, le stazioni ferroviarie e la Rai?**

D&G
DOLCE & GABBANA

Pesaro
Pesaro

Rai HD

Futura

Aa Qq Rr **d**
Aa Qq Rr

Zuführung

abcdefghijklm
nopqrstuvwxyz
0123456789

**Che cos'hanno in comune
Dolce e Gabbana, le stazioni ferroviarie e la Rai?**

GRAPHIC DESIGN



GRAPHIC DESIGN

Significato -
Significanti





**Design
potenziale... o no?**



**Quindi per
concludere:**



Pavimentazioni di Copacabana, Rio de Janeiro (Brasil), Roberto Burle Marx



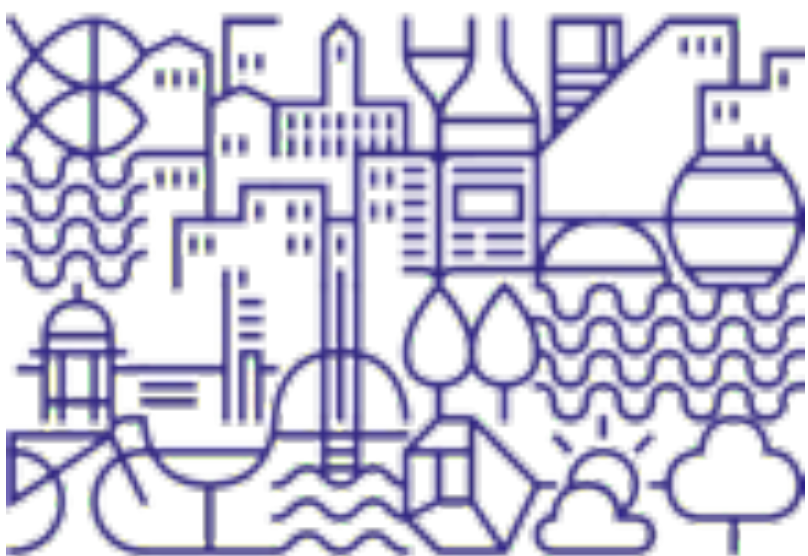
**Il diavolo
sta nei
dettagli**

Pavimentazioni di Barcellona (Spain), Antoni Gaudí

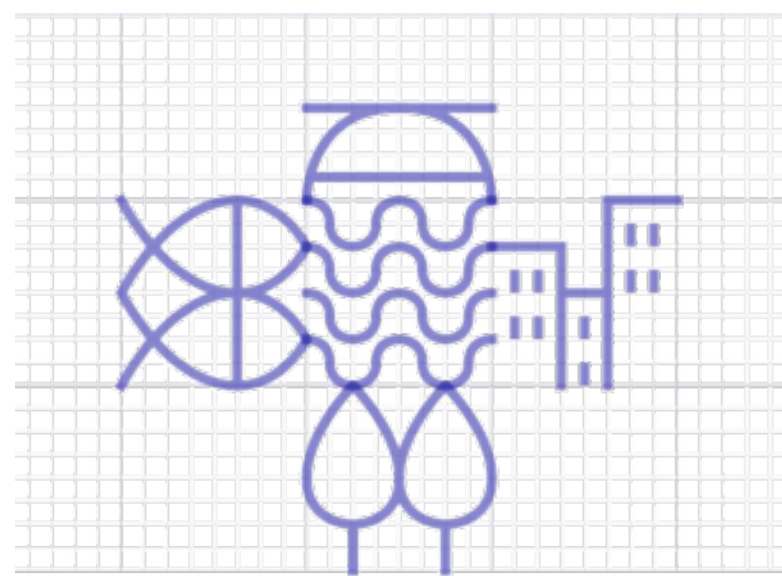


**e nella
capacità
usarli**





- 001 LAMP
- 002 LAMP
- 003 LAMP
- 004 LAMP
- 005 LAMP
- 006 LAMP
- 007 LAMP
- 008 LAMP
- 009 LAMP
- 010 LAMP
- 011 LAMP
- 012 LAMP
- 013 LAMP
- 014 LAMP
- 015 LAMP
- 016 LAMP
- 017 LAMP
- 018 LAMP
- 019 LAMP
- 020 LAMP
- 021 LAMP
- 022 LAMP
- 023 LAMP
- 024 LAMP
- 025 LAMP
- 026 LAMP
- 027 LAMP
- 028 LAMP
- 029 LAMP
- 030 LAMP
- 031 LAMP
- 032 LAMP
- 033 LAMP
- 034 LAMP
- 035 LAMP
- 036 LAMP
- 037 LAMP
- 038 LAMP
- 039 LAMP
- 040 LAMP
- 041 LAMP
- 042 LAMP
- 043 LAMP
- 044 LAMP
- 045 LAMP
- 046 LAMP
- 047 LAMP
- 048 LAMP
- 049 LAMP
- 050 LAMP
- 051 LAMP
- 052 LAMP
- 053 LAMP
- 054 LAMP
- 055 LAMP
- 056 LAMP
- 057 LAMP
- 058 LAMP
- 059 LAMP
- 060 LAMP
- 061 LAMP
- 062 LAMP
- 063 LAMP
- 064 LAMP
- 065 LAMP
- 066 LAMP
- 067 LAMP
- 068 LAMP
- 069 LAMP
- 070 LAMP
- 071 LAMP
- 072 LAMP
- 073 LAMP
- 074 LAMP
- 075 LAMP
- 076 LAMP
- 077 LAMP
- 078 LAMP
- 079 LAMP
- 080 LAMP
- 081 LAMP
- 082 LAMP
- 083 LAMP
- 084 LAMP
- 085 LAMP
- 086 LAMP
- 087 LAMP
- 088 LAMP
- 089 LAMP
- 090 LAMP
- 091 LAMP
- 092 LAMP
- 093 LAMP
- 094 LAMP
- 095 LAMP
- 096 LAMP
- 097 LAMP
- 098 LAMP
- 099 LAMP
- 100 LAMP



Bibliografia e Sitografia



1. Inequality as Seen from the Sky —
<https://www.archdaily.com/900023/social-inequality-as-seen-from-the-sky>
2. Porto New Identity —
<https://www.behance.net/gallery/20315389/New-identity-for-the-city-of-Porto>
3. Fine Young Urbanists
<https://www.publicspace.org/works/-/project/j235-mie-rigi>
<https://afasiaarchzine.com/2016/06/fine-young-urbanists/>

**Un'ultima
cosa!**

COMPITI PER CASA!

**Due immagini della vostra città
tema: (BELLO+BRUTTO)**

**Una canzone che vi piace che parli
di città (TITOLO+ARTISTA) — facoltativo**