



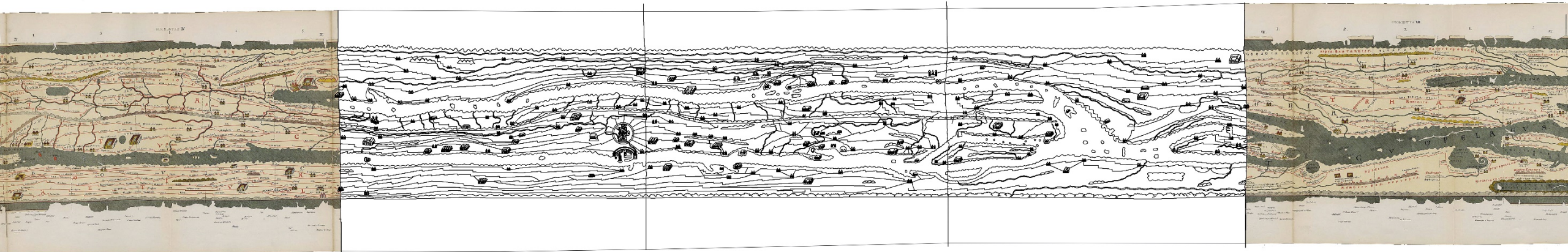
Dagli *itineraria picta* alla mappatura digitale del territorio

Digitalizzazione, decostruzione e analisi grafica delle mappe

Corso integrato di disegno e rilievo dell'architettura A.A. 2021-22
06 ottobre 2021

Prof. **Gaetano Ginex**

PhD S. **Francesco Trimboli** - PhD S. **Sonia Mercurio** - PhD S. **Francesco Stilo** – PhD S. **Lorella Pizzonia**



Digitalizzazione della Tabula Peutingeriana. F. Stilo – Tutor G. Ginex

Sommario della presentazione

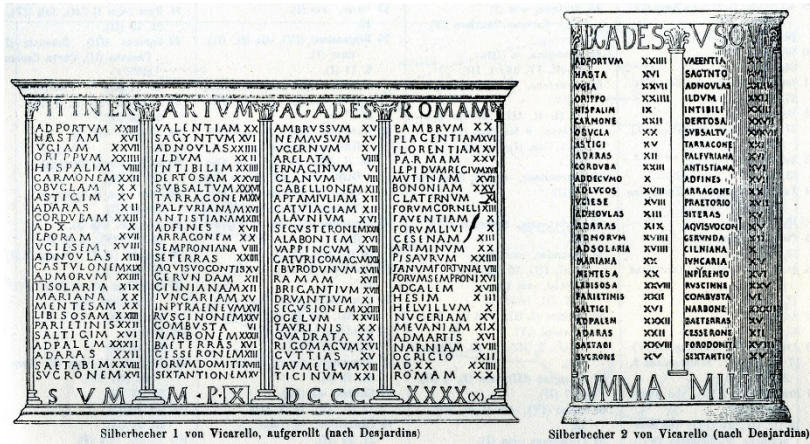
Sezioni

1. Gli *Itineraria*
2. La Tabula Peutingeriana
3. Digitalizzazione, decostruzione, analisi
4. Rappresentazione topologica
5. La Mappa Mosaico di Madaba
6. Obiettivi della sperimentazione
7. Individuazione dei gruppi di lavoro

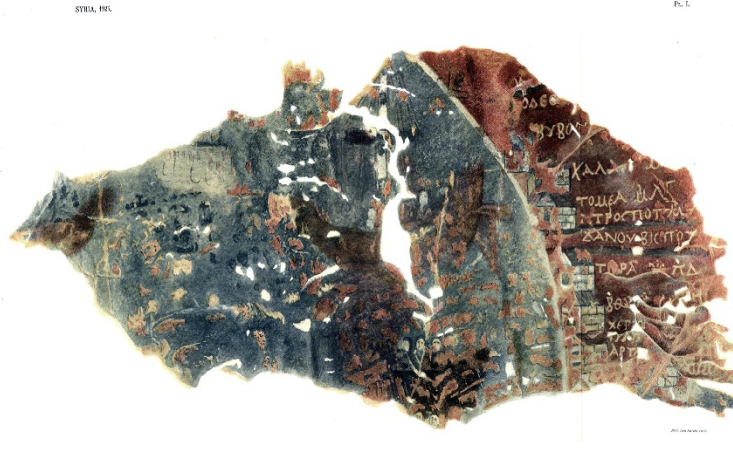


La Mappa Mosaico di Madaba (segmento n. 7),
Madaba (Giordania), VI secolo d. C.

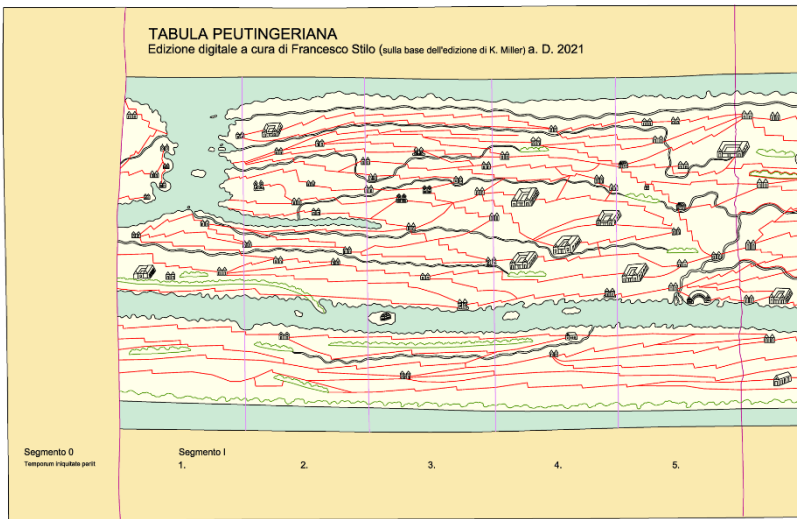
Gli Itineraria



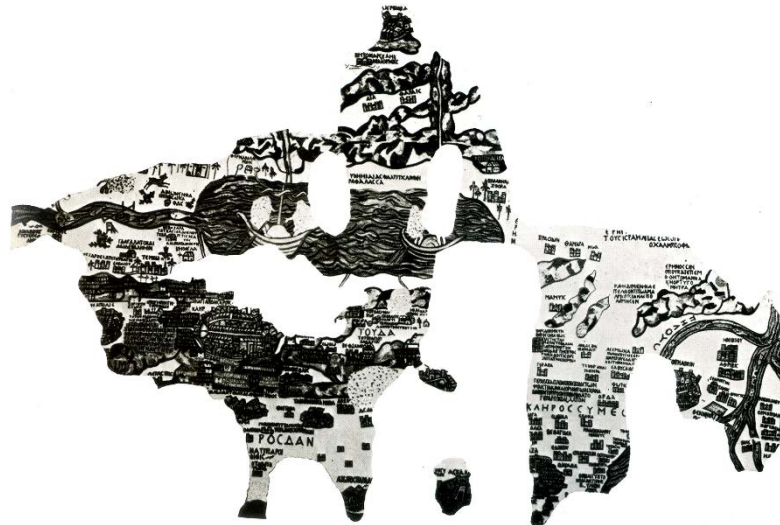
Itinerarium Gaditanum, I sec. d. C.



Scudo di Dura Europos, III sec. d. C.



Tabula Peutingeriana, IV sec. d. C.

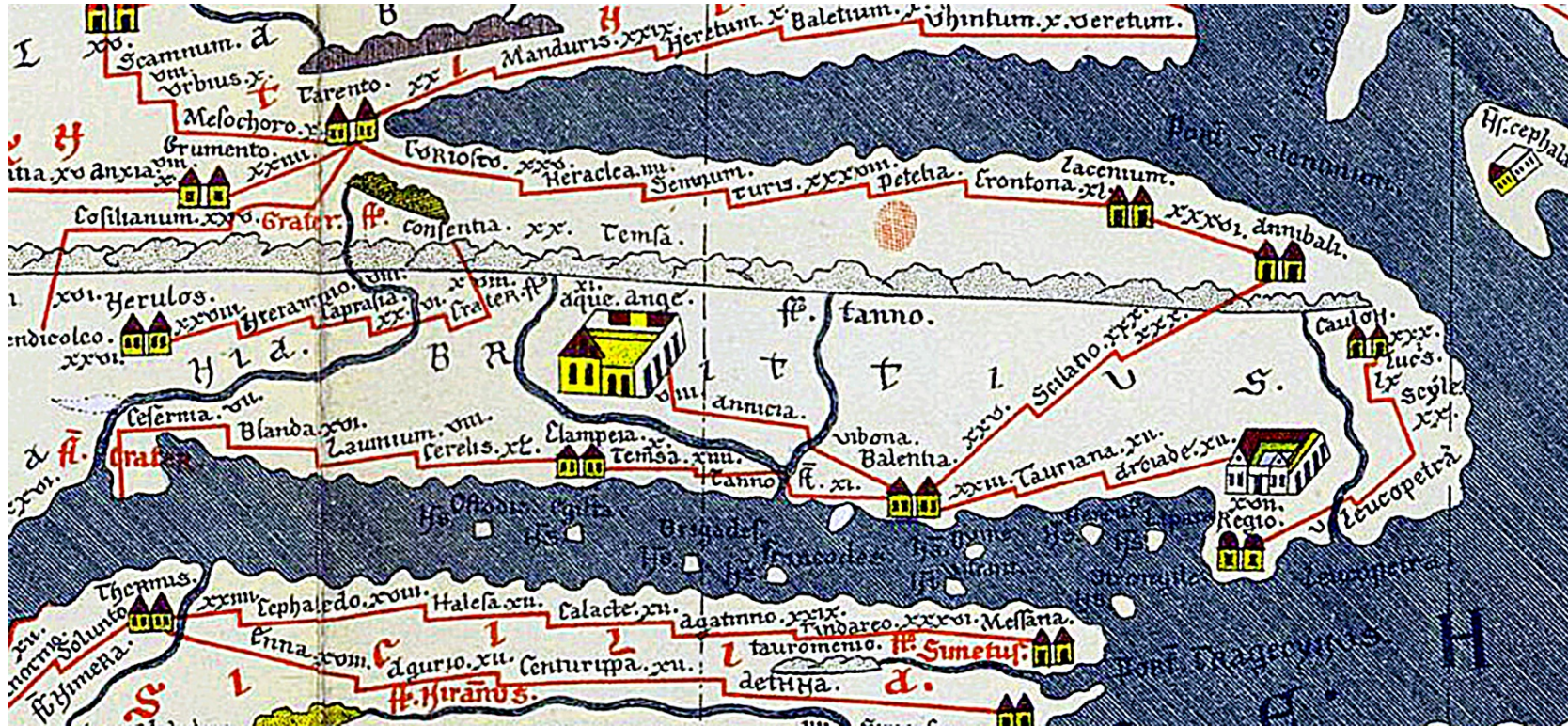


Mappa Mosaico di Madaba, VI sec. d. C.

Cosa sono?

- Scritti di carattere pratico;
- Regioni di carattere militare, economico, culturale e culturale in generale;
- *Itineraria scripta ed itineraria picta*;
- Documenti culturali di fondamentale importanza.

La Tabula Peutingeriana



Tabula Peutingeriana, dettaglio Calabria. Edizione Miller, 1877.



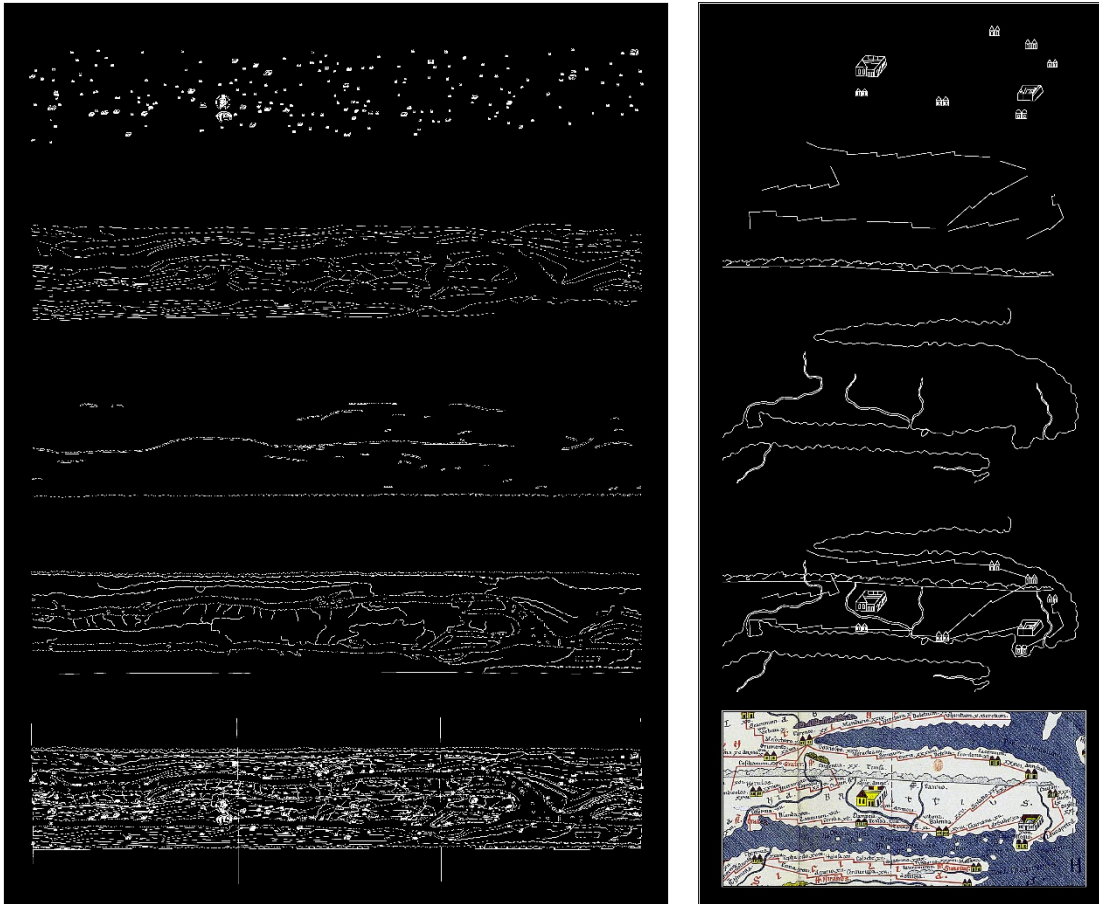
Tabula Peutingeriana, dettaglio Puglia, Calabria, Sicilia. Edizione di Vienna, XII sec.



Tabula Peutingeriana, 6,74 m x 34 cm, Edizione Miller, 1877.

Digitalizzazione, decostruzione, analisi

Decostruzione e analisi della Tabula Peutingeriana



LUOGHI SEGNALATI

SEGNI ANTROPICI

RETE VIARIA

RILIEVI MONTUOSI

SEGNI NATURALI

TERRE E ACQUE

DIGITALE

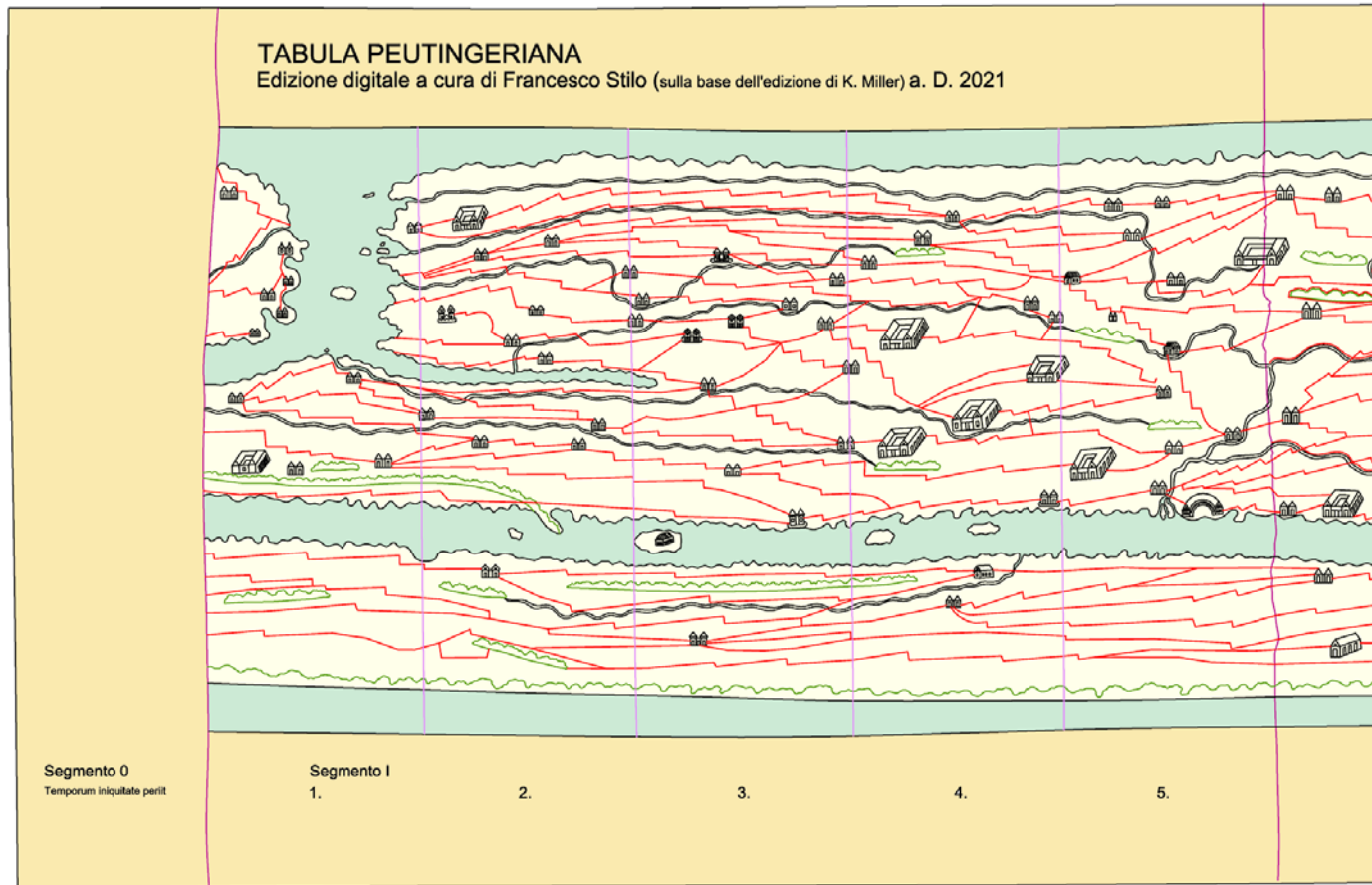
SINTESI ARCHETIPICA

ANALOGICO

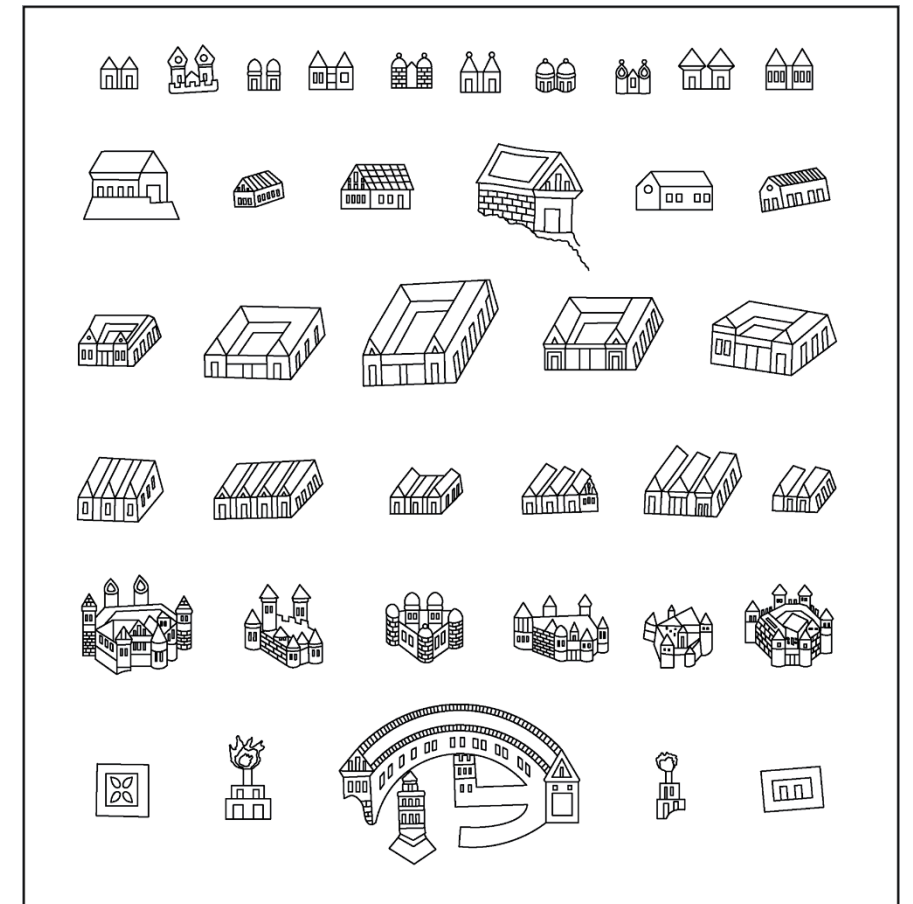
Analisi decostruttiva della tabula Peutingeriana, PhD S. F. Stilo – Tutor G. Ginex

Digitalizzazione, decostruzione, analisi

Digitalizzazione della Tabula Peutingeriana



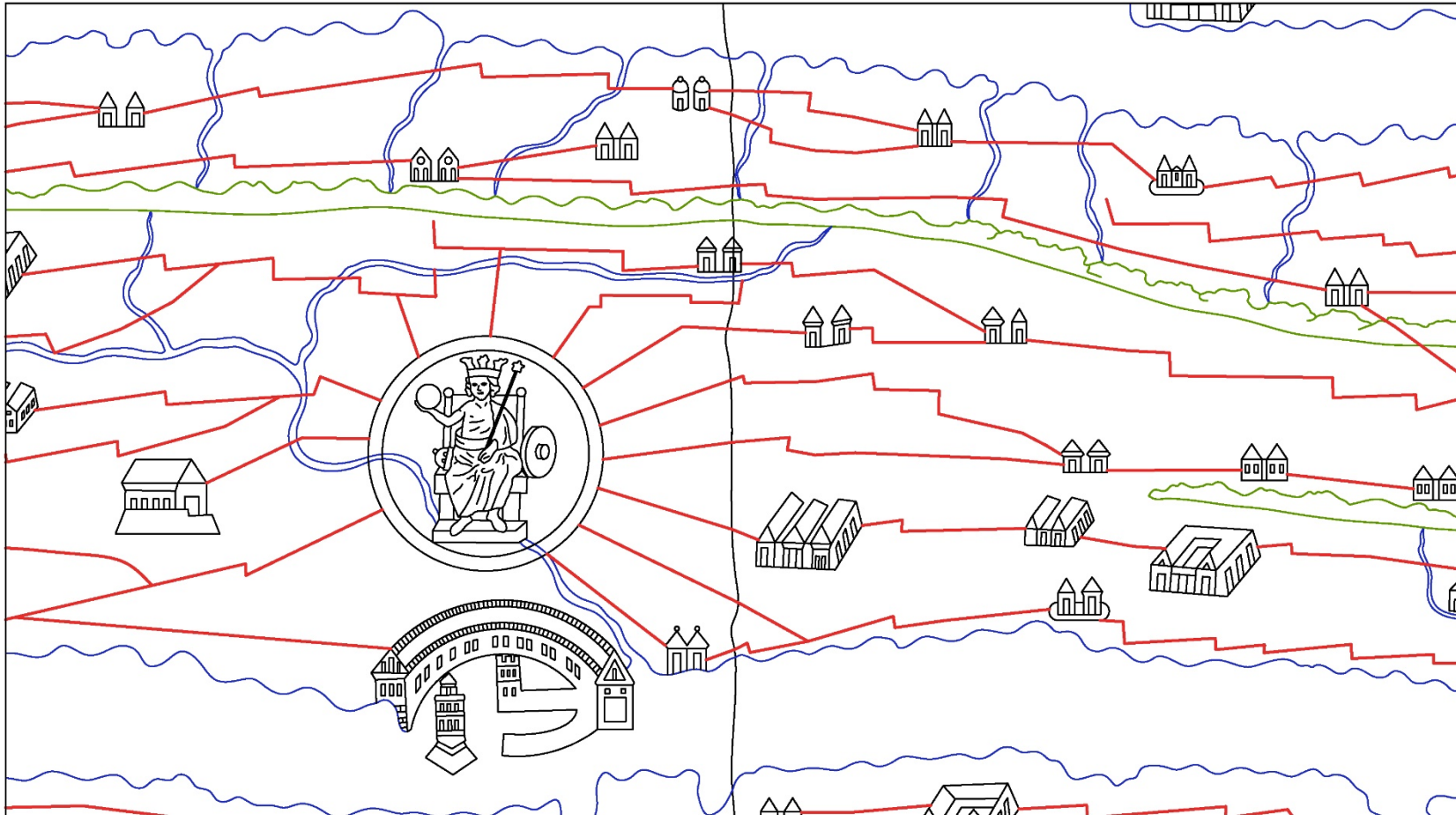
Digitalizzazione del primo segmento.



Tipologie di vignette.

Rappresentazione Topologica

Il segno e la sintesi



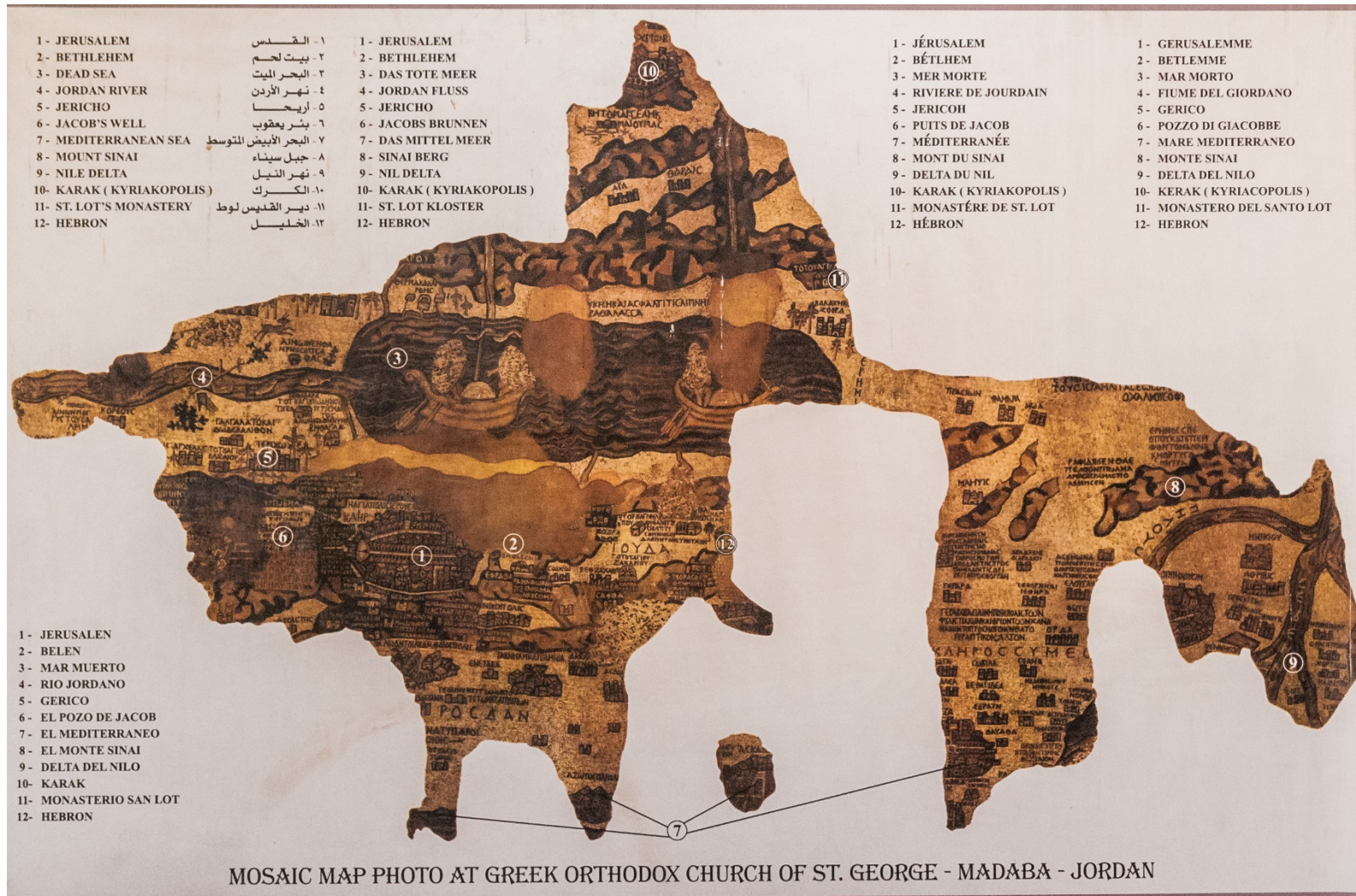
Tabula P. Dettaglio di Roma e dintorni.



Mappa della metropolitana di Roma.

Le mappe topologiche (τόπος+λόγος), prescindono dalle misure reali. Il loro scopo è quello di eseguire selezioni e semplificazioni al fine di essere maggiormente efficaci nella comunicazione del messaggio di cui sono portatrici. Un esempio attuale di tale tipologia di rappresentazione, sono le mappe della metropolitana.

La Mappa Mosaico di Madaba

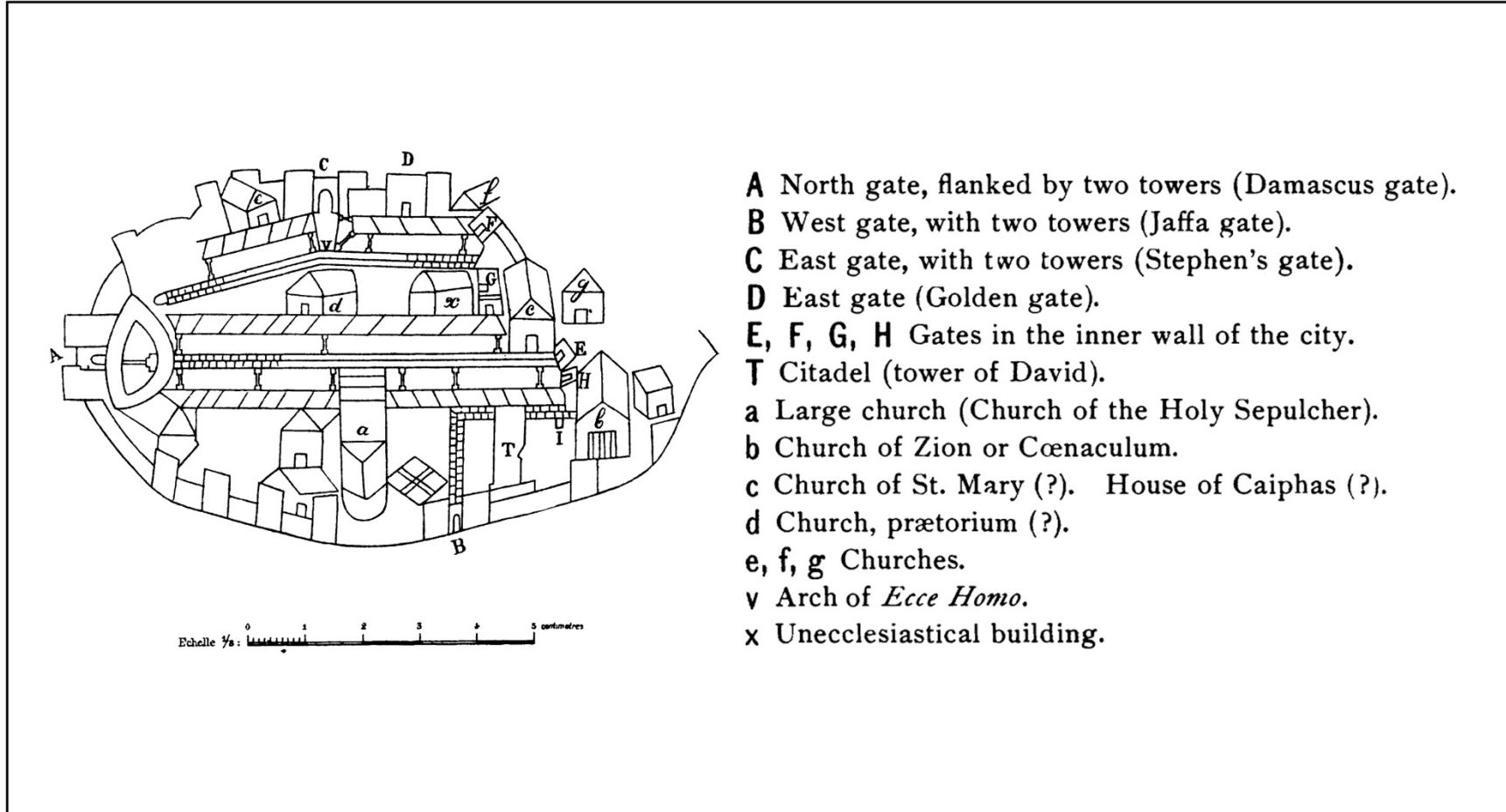


- Epoca giustiniana – VI sec. d. C.;
- Rinvenuta nel 1884 presso la primitiva chiesa bizantina di San Giorgio a Madaba;
- Rappresenta la Terra Santa ed in particolare Gerusalemme;
- In buona parte danneggiata, conteneva oltre due milioni di tessere (21x7 m);
- Oggi misura 16x5 m ca.

Riproduzione della mappa di Madaba,

La Mappa Mosaico di Madaba

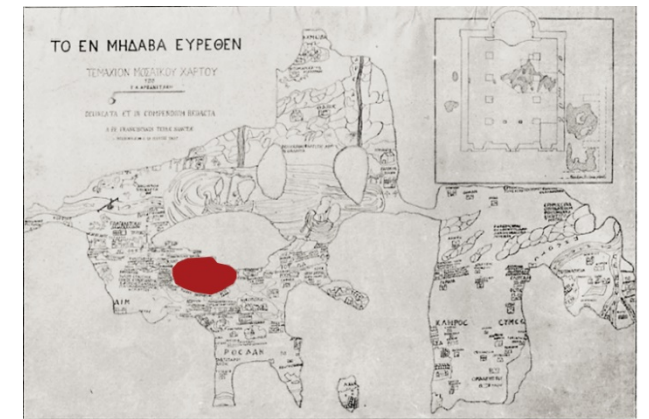
Gerusalemme



- A North gate, flanked by two towers (Damascus gate).
- B West gate, with two towers (Jaffa gate).
- C East gate, with two towers (Stephen's gate).
- D East gate (Golden gate).
- E, F, G, H Gates in the inner wall of the city.
- T Citadel (tower of David).
- a Large church (Church of the Holy Sepulcher).
- b Church of Zion or Coenaculum.
- c Church of St. Mary (?). House of Caiphas (?).
- d Church, prætorium (?).
- e, f, g Churches.
- v Arch of *Ecce Homo*.
- x Unecclesiastical building.



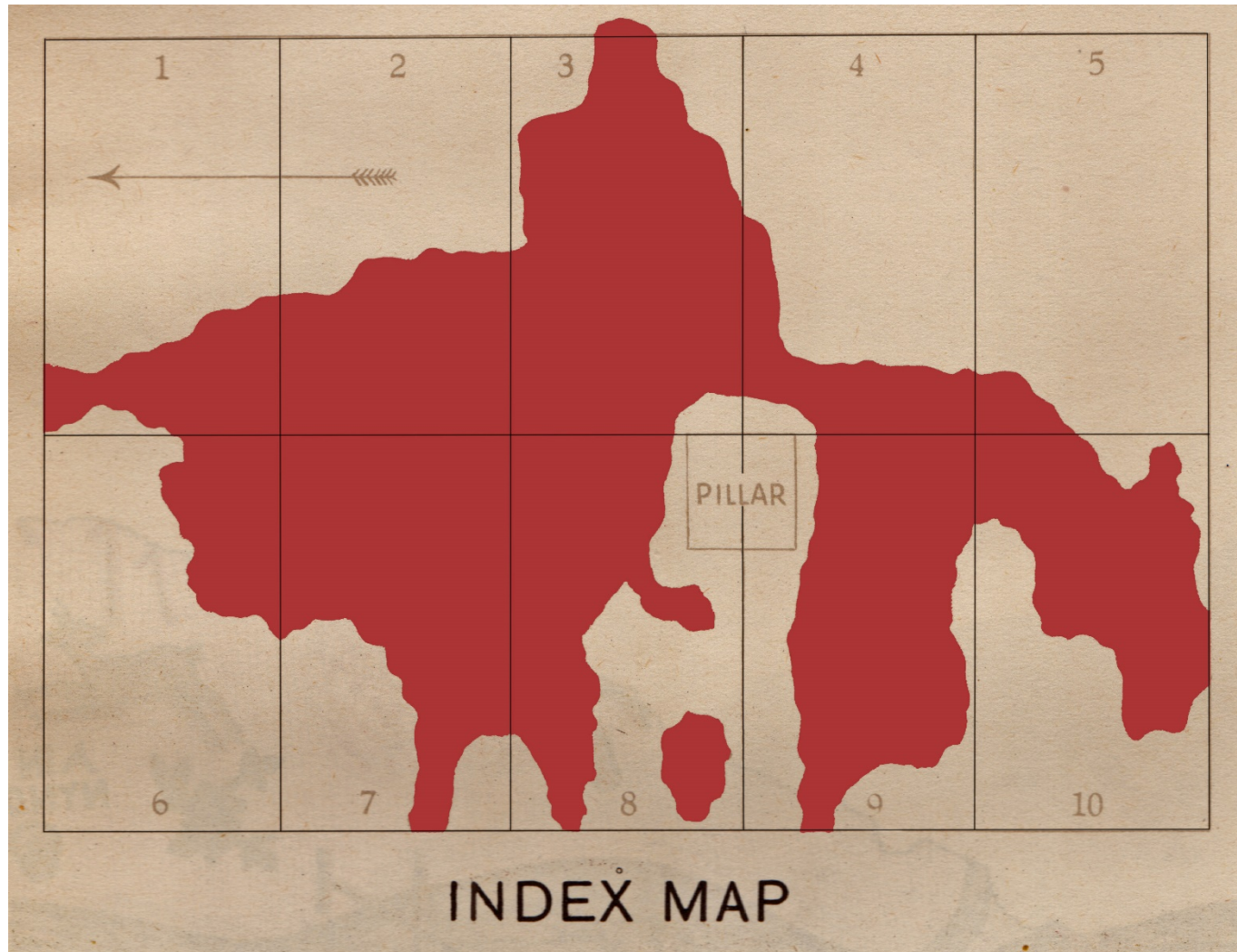
Dettaglio fotografico



Posizione sulla Mappa

Gerusalemme, dettaglio e parti.

Obiettivi della sperimentazione



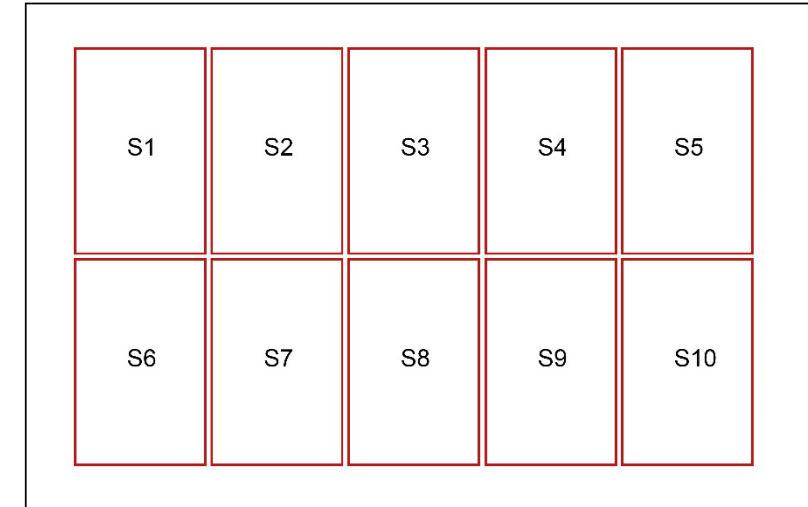
I dieci segmenti del mosaico

- Digitalizzare in CAD la mappa;
- Suddividere gli elementi in *layers* ben definiti;
- Analizzare gli elementi costitutivi;
- Decostruire la mappa;
- Produrre un modello digitale (Digital Twin) del mosaico, virtualizzando ogni singola tessera;
- Produrre un modello analogico della mappa o di parte di essa;
- Dialogo tra architettura e cartografia.

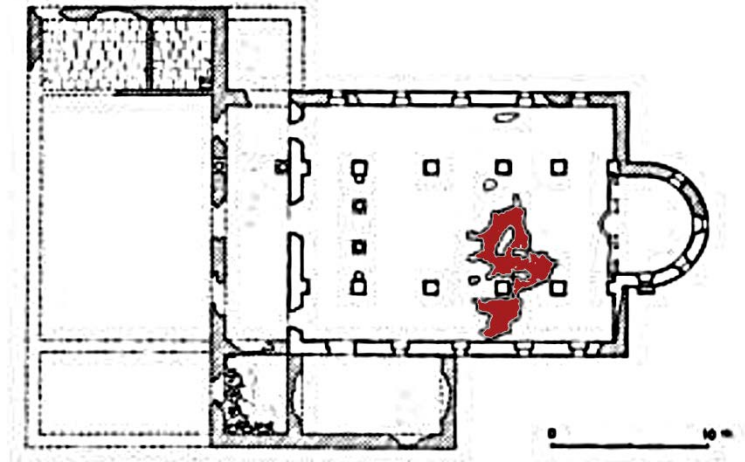
Individuazione dei gruppi di lavoro



I dieci segmenti del mosaico.



Assegnazione gruppi



Posizione del mosaico nella Chiesa



Prof. Gaetano Ginex

PhD S. Francesco Trimboli - PhD S. Sonia Mercurio - PhD S. Francesco Stilo – PhD S. Lorella Pizzonia

Corso integrato di disegno e rilievo dell'architettura