

ordine COLLEMBOLA



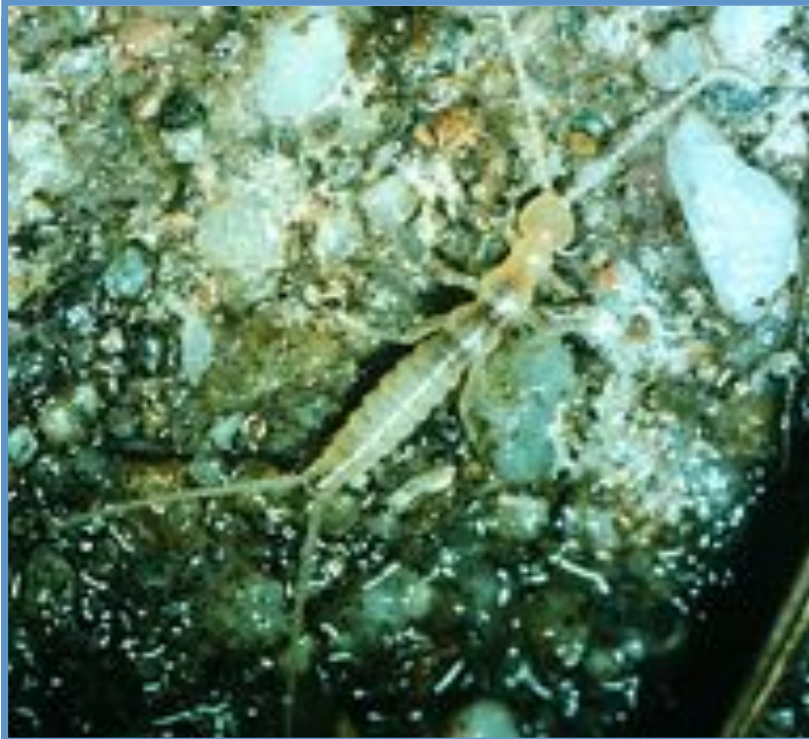
ordine PROTURA



Vincenzo Palmeri



ordine DIPLURA



Vincenzo Palmeri



ordine **DIPLURA**



Vincenzo Palmeri



ordine THYSANURA



Vincenzo Palmeri

ordine THYSANURA



Vincenzo Palmeri



ordine EPHEMEROPTERA



Vincenzo Palmeri

ordine EPHEMEROPTERA



Vincenzo Palmeri



ordine ODONATA



Vincenzo Palmeri

ordine **BLATTODEA**



Vincenzo Palmeri



ordine MANTODEA



Vincenzo Palmeri

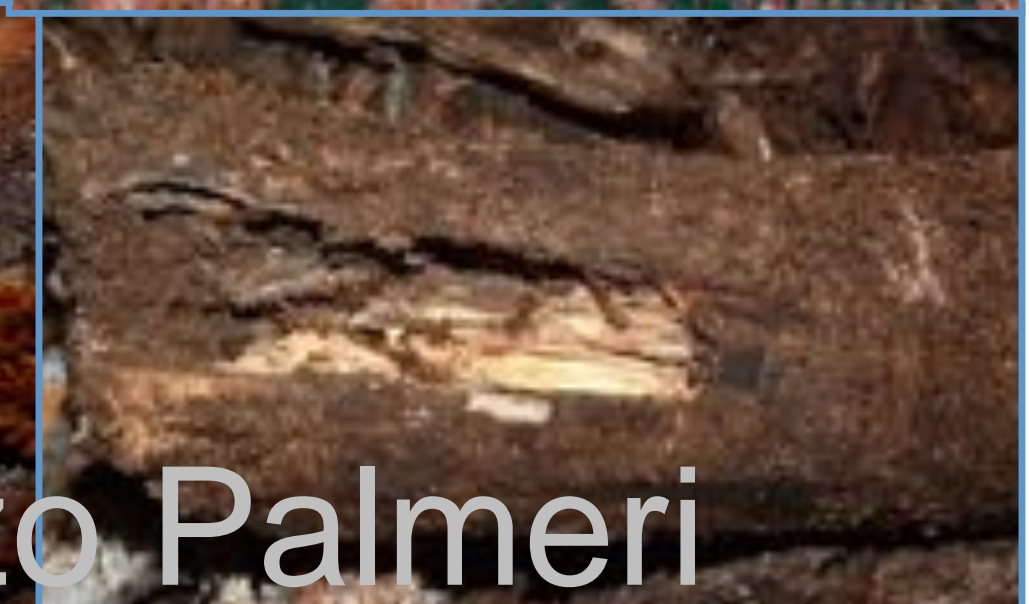
ordine ISOPTERA  
(TERMITI)



Vincenzo Palmeri



ordine ISOPTERA  
Fam. Rhinotermitidae - *Reticulitermes lucifugus*



Vincenzo Palmeri



ordine **DERMAPTERA**



Vincenzo Palmeri



ordine PHASMIDA



Vincenzo Palmeri



ordine ORTHOPTERA



Vincenzo Palmeri



ordine ORTHOPTERA  
Sottordine ENSIFERA



Vincenzo Palmeri



ordine ORTHOPTERA – SOTTORDINE ENSIFERA  
Fam. Gryllidae - *Ephippiger ephippiger*



Vincenzo Palmeri



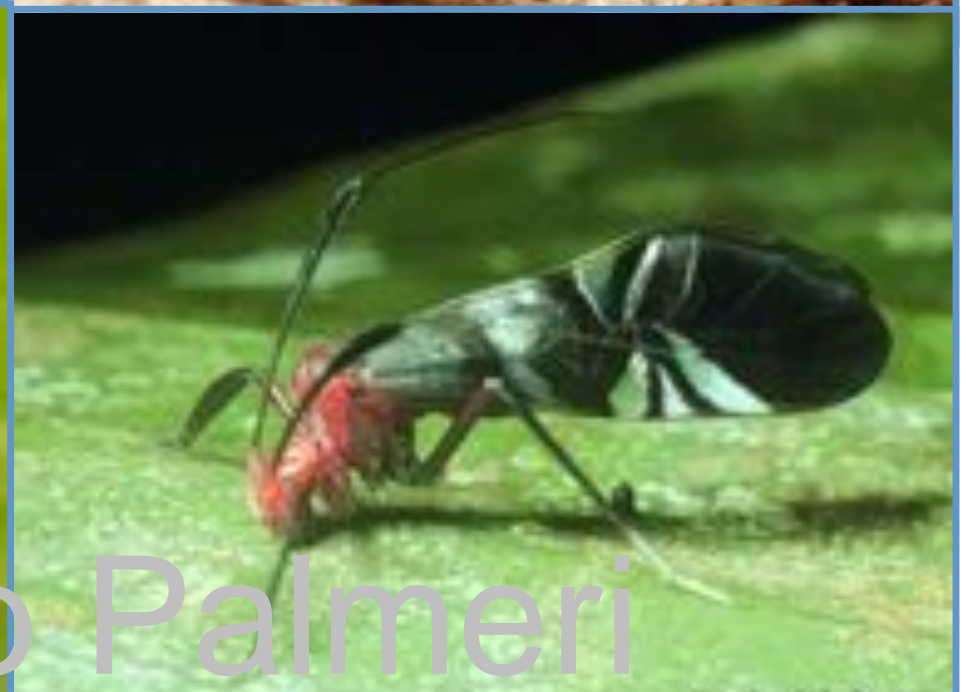
ordine ORTHOPTERA  
Sottordine CAELIFERA



Vincenzo Palmeri



ordine PSOCOPTERA



Vincenzo Palmeri



ordine MALLOPHAGA



Vincenzo Palmeri

ordine SIPHUNCULATA



Vincenzo Palmeri



ordine THYSANOPTERA



Vincenzo Palmeri



ordine THYSANOPTERA  
fam. Phloeothripidae - *Gynaikothrips ficorum*



Vincenzo Palmeri



ordine RHYNCHOTA HETEROPTERA CRIPTOCERATA



Vincenzo Palmeri

ordine RHYNCHOTA HETEROPTERA GIMNOCERATA



Vincenzo Palmeri



ordine **RHYNCHOTA HETEROPTERA - GIMNOCERATA**  
Fam. Tingidae - *Corythuca ciliata*



Vincenzo Palmeri

ordine RHYNCHOTA HOMOPTERA - AUCHENORRINCHA



Vincenzo Palmeri



ordine RHYNCHOTA HOMOPTERA - AUCHENORRINCHA  
Fam. Cercopidae - *Hematoloma dorsatum*



Vincenzo Palmeri

ordine RHYNCHOTA HOMOPTERA - STERNORRINCHA



Vincenzo Palmeri



ordine RHYNCHOTA HOMOPTERA - STERNORRINCHA  
superfamiglia PSYLLOIDEA



Vincenzo Palmeri

ordine RHYNCHOTA HOMOPTERA - STERNORRINCHA  
superfamiglia ALEYRODOIDEA



Vincenzo Palmeri



ordine RHYNCHOTA HOMOPTERA - STERNORRINCHA  
superfamiglia APHIDOIDEA



Vincenzo Palmeri

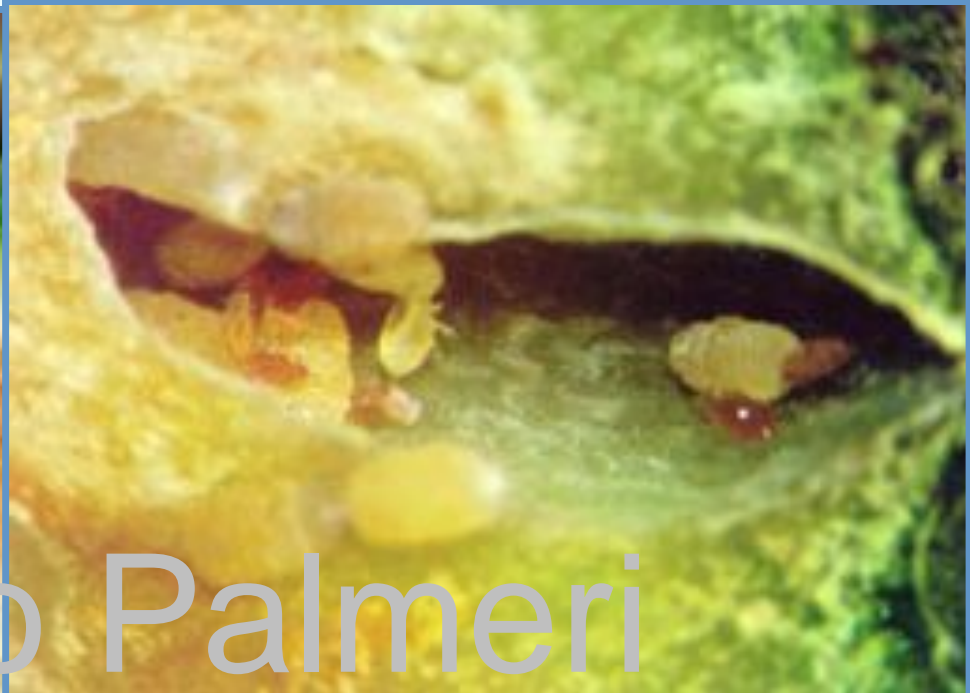
ordine RHYNCHOTA HOMOPTERA STERNORRINCHA - APHIDOIDEA\_  
Fam. Adelgidae - *Pineus pini*



Vincenzo Palmeri



ordine RHYNCHOTA HOMOPTERA STERNORRINCHA - APHIDOIDEA\_  
Fam. Adelgidae - *Sacchiphantes viridis*



Vincenzo Palmeri

ordine RHYNCHOTA HOMOPTERA STERNORRINCHA - APHIDOIDEA\_  
Fam. Adelgidae - *Gilletteella coweni*



Vincenzo Palmeri



ordine RHYNCHOTA HOMOPTERA STERNORRINCHA - APHIDOIDEA\_  
fam. Phylloxeridae - *Phylloxera quercus*



Vincenzo Palmeri

ordine RHYNCHOTA HOMOPTERA STERNORRINCHA - APHIDOIDEA\_  
Fam. Pemphigidae - *Eriosoma lanuginosum*, *E. ulmi*



Vincenzo Palmeri



ordine RHYNCHOTA HOMOPTERA STERNORRINCHA - AFIDOIDEA  
Fam. Lachnidae - *Lachnus roboris*



Vincenzo Palmeri

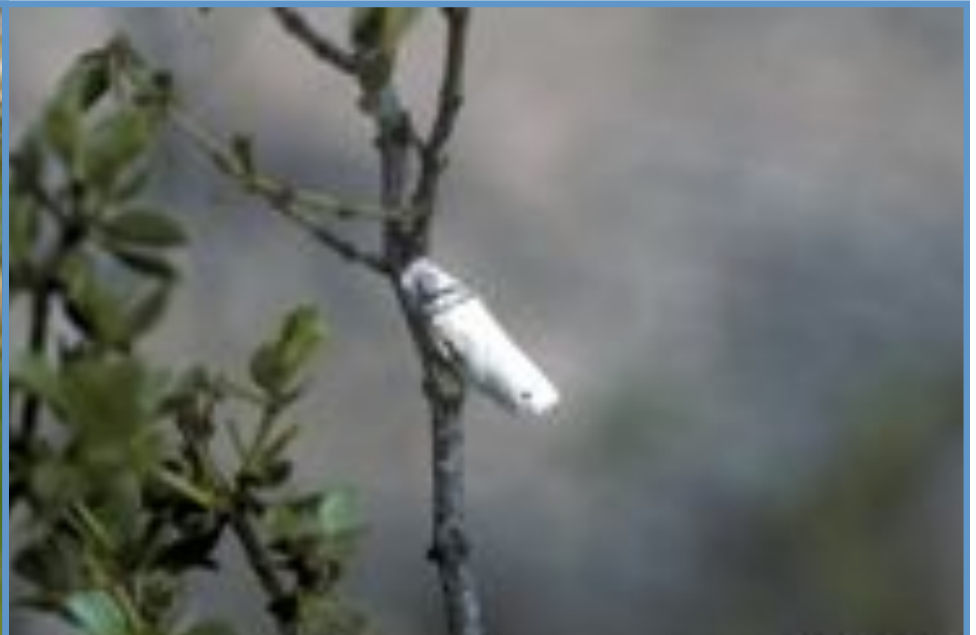
ordine RHYNCHOTA HOMOPTERA STERNORRINCHA - AFIDOIDEA  
Fam. Callaphididae - *Phyllaphis fagi*



Vincenzo Palmeri



ordine RHYNCHOTA HOMOPTERA - STERNORRINCHA  
superfamiglia COCCOIDEA



Vincenzo Palmeri

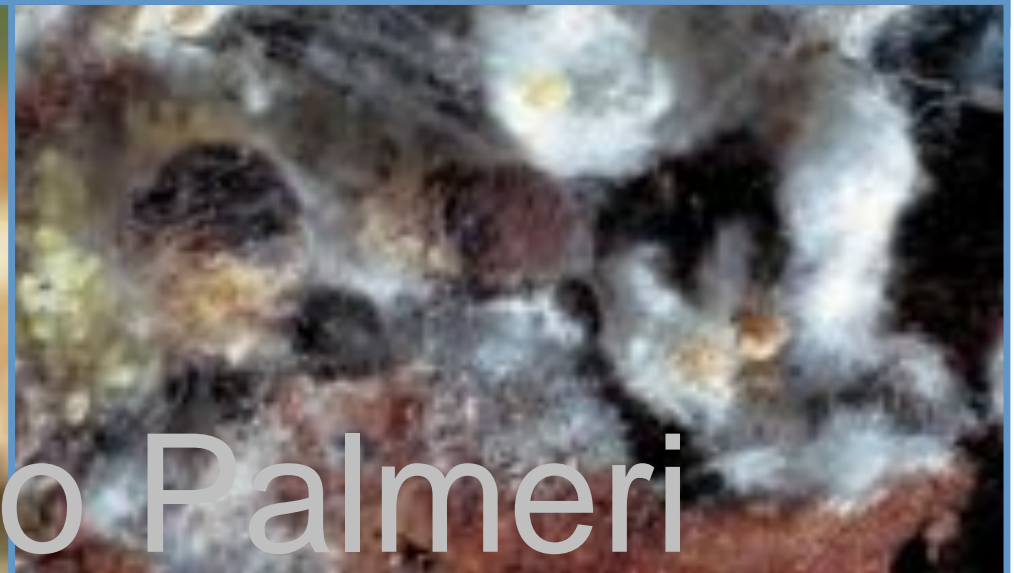
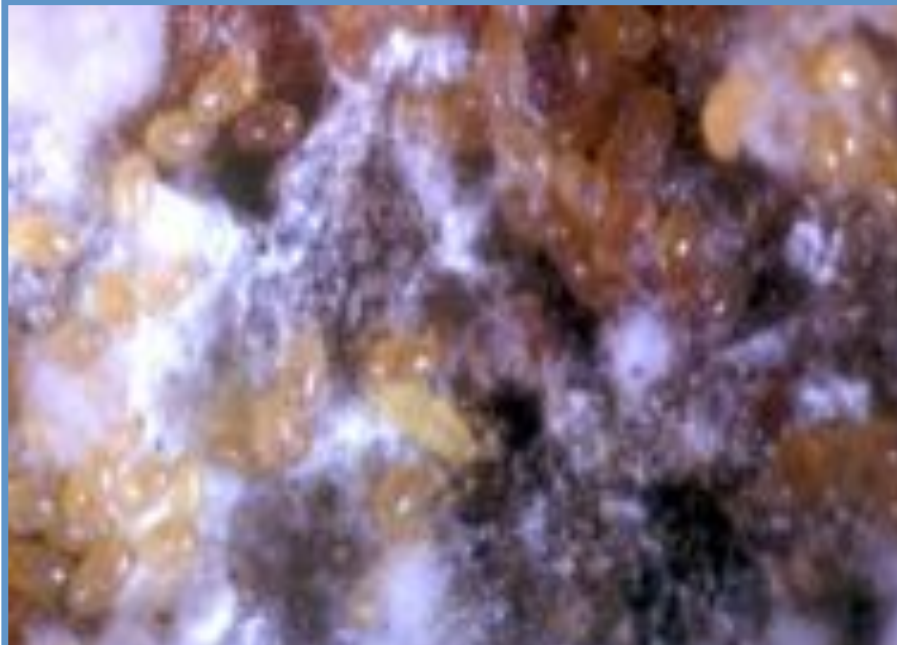
ordine RHYNCHOTA HOMOPTERA - STERNORRINCHA  
COCCOIDEA - ORTHEZOIDI



Vincenzo Palmeri



ordine RHYNCHOTA HOMOPTERA – STERNORRINCHA – COCCOIDEA  
ORTHEZOIDI  
Fam. Margarodidae - *Matsucoccus pini*; *M. feytaudi*



Vincenzo Palmeri

ordine RHYNCHOTA HOMOPTERA STERNORRINCHA – COCCOIDEA  
ORTHEZOIDI  
Fam. Coelostomiidae - *Marchalina hellenica*



Vincenzo Palmeri



ordine RHYNCHOTA HOMOPTERA - STERNORRINCHA  
COCCOIDEA – LECANODIASPIDOIDI



Vincenzo Palmeri

ordine RHYNCHOTA HOMOPTERA STERNORRINCHA– COCCOIDEA  
LECANOIDI  
Fam. Eriococcidae - *Eriococcus araucariae*



Vincenzo Palmeri



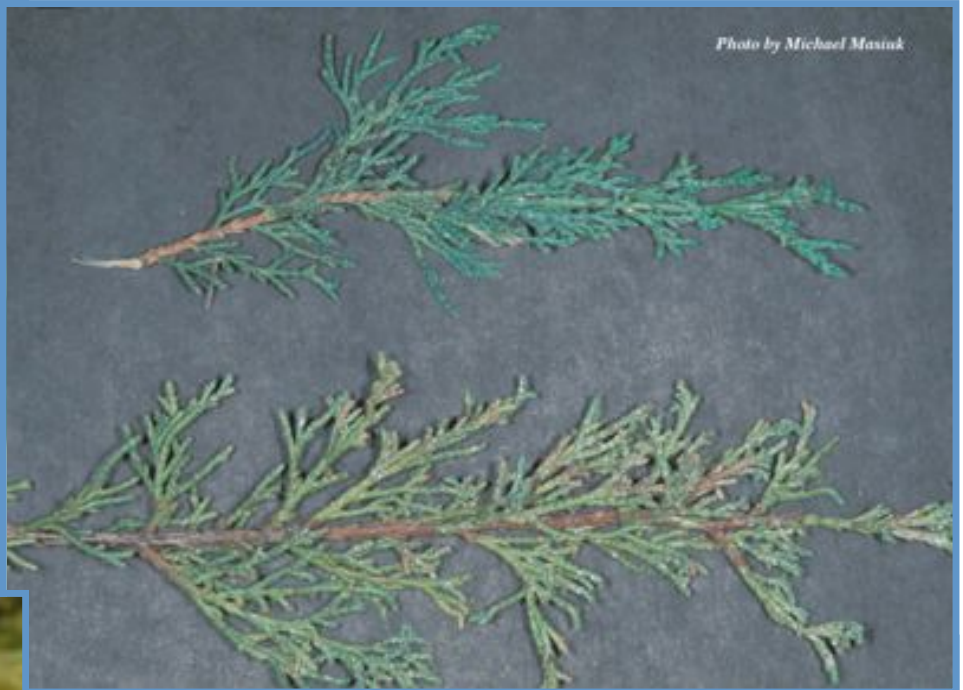
ordine RHYNCHOTA HOMOPTERA – STERNORRINCHA – COCCOIDEA  
DIASPIDOIDI

Fam. Diaspididae - *Leucaspis pusilla*, *L. pini*, *L. loewi*



Vincenzo Palmeri

ordine RHYNCHOTA HOMOPTERA - STERNORRINCHA- COCCOIDEA  
DIASPIDOIDI  
Fam. Diaspididae - *Carulaspis juniperi*, *C. carueli*



Vincenzo Palmeri



ordine **NEUROPTERA**



Vincenzo Palmeri

ordine TRICHOPTERA



Vincenzo Palmeri



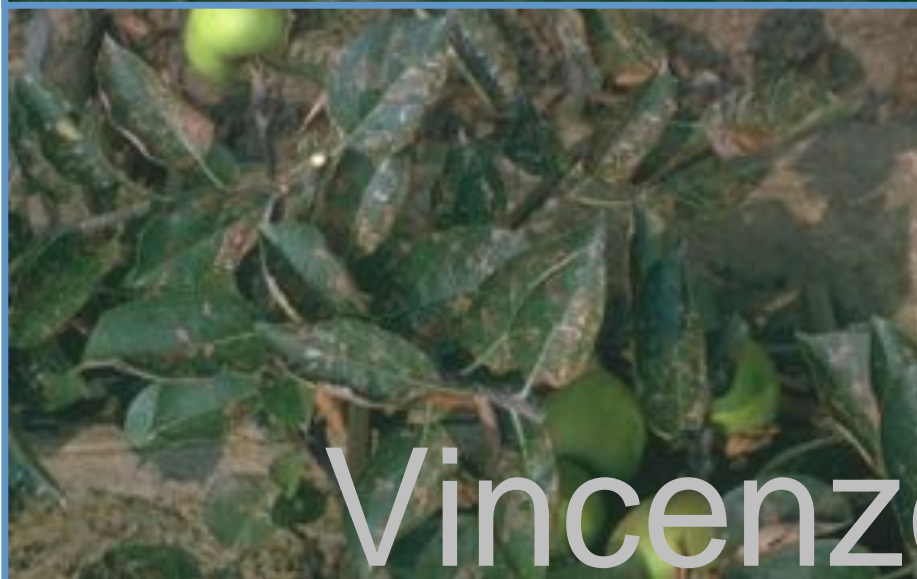
ordine LEPIDOPTERA



Vincenzo Palmeri



ordine LEPIDOPTERA – SOTTORDINE HETERONEURA  
SEZIONE MONOTRYZIA  
Fam. Nepticulidae - *Stigmella* spp.



Vincenzo Palmeri

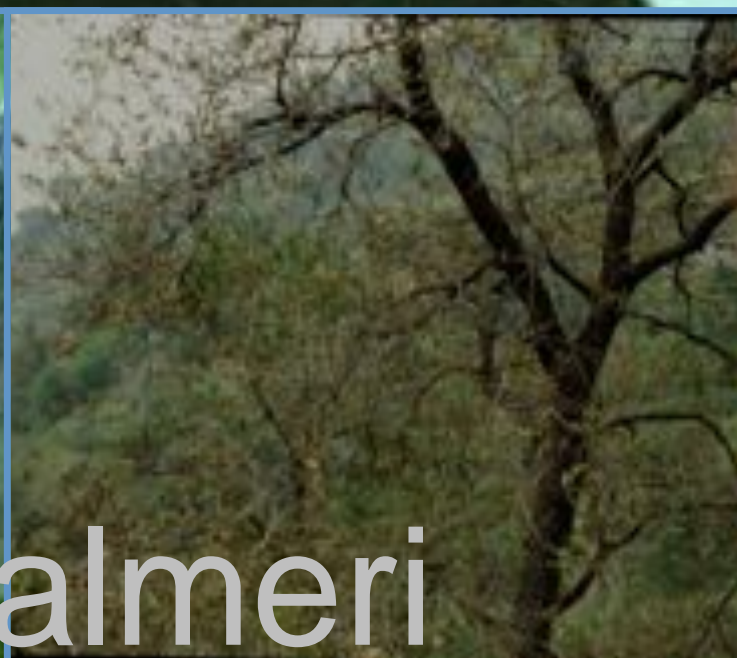


ordine LEPIDOPTERA – SOTTORDINE HETERONEURA  
SEZIONE DITRYSIA  
Fam. Tortricidae - *Choristoneura murinana*



Vincenzo Palmeri

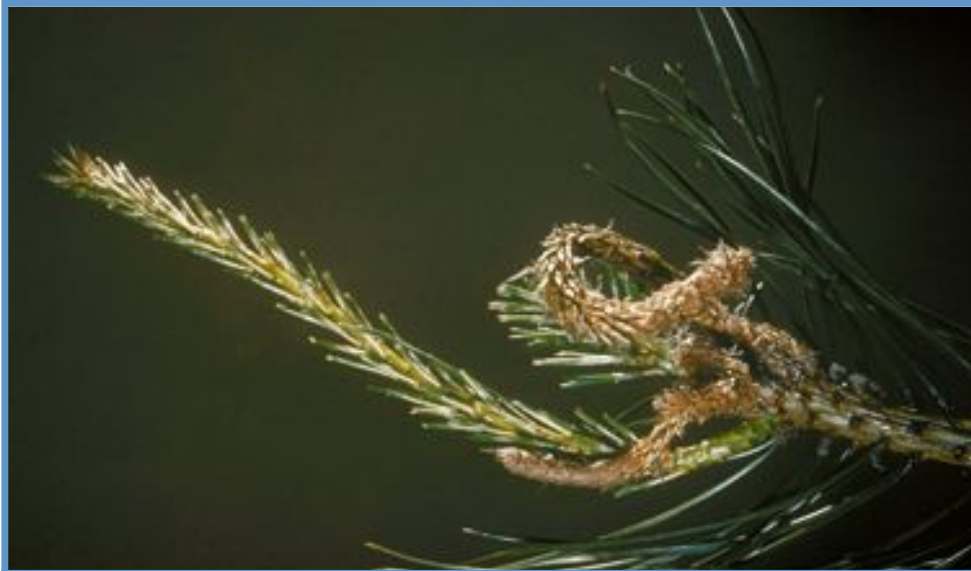
ordine LEPIDOPTERA – SOTTORDINE HETERONEURA  
SEZIONE DITRYZIA  
Fam. Tortricidae - *Tortrix viridana*



Vincenzo Palmeri



ordine LEPIDOPTERA – SOTTORDINE HETERONEURA  
SEZIONE DITRYZIA  
Fam. Tortricidae - *Rhyacionia buoliana*



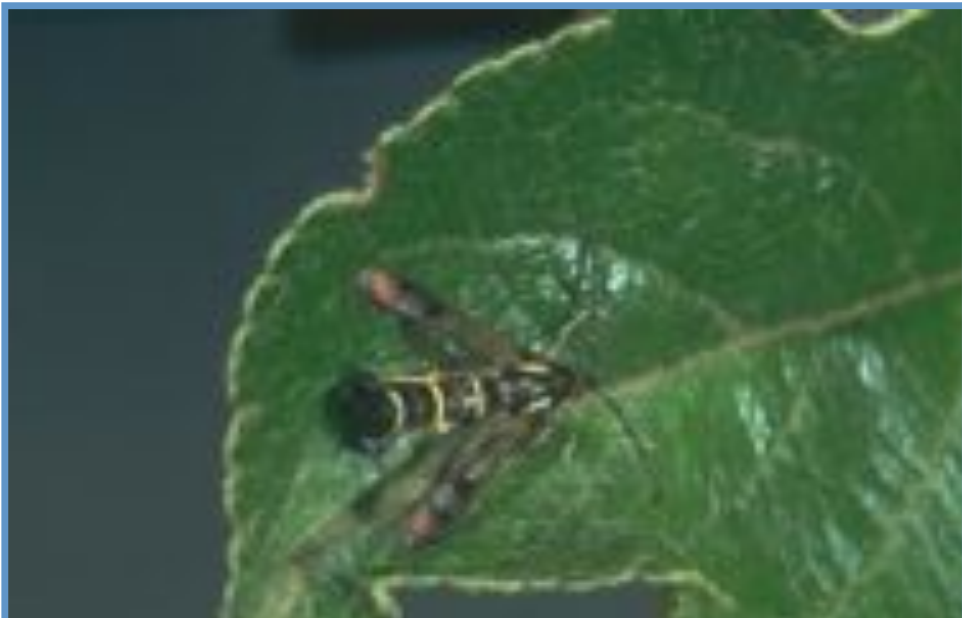
Vincenzo Palmeri

Ordine LEPIDOPTERA – SOTTORDINE HETERONEURA  
SEZIONE DITRYSIA  
Fam. Tortricidae - *Cydia splendana*





ordine LEPIDOPTERA – SOTTORDINE HETERONEURA  
SEZIONE DITRYZIA  
Fam. Sesiidae - *Synanthedon* spp.



Vincenzo Palmeri

ordine LEPIDOPTERA – SOTTORDINE HETERONEURA  
SEZIONE DITRYSIA

Fam. Geometridae - *Opherophthera brumata*, *O. fagata*

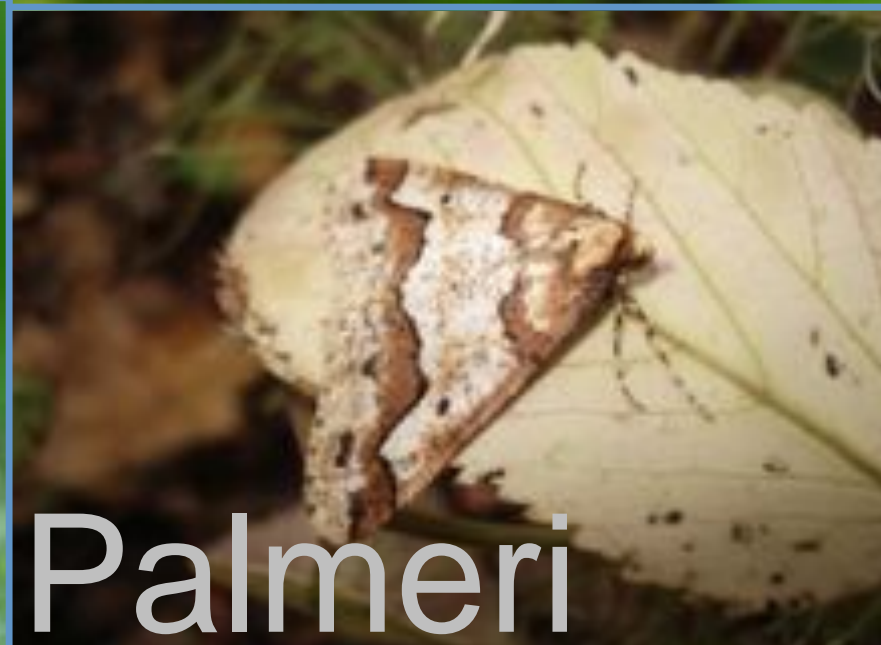


Vincenzo Palmeri



ordine LEPIDOPTERA – SOTTORDINE HETERONEURA  
SEZIONE DITRYZIA

Fam. Geometridae - *Erannis defoliaria*



Vincenzo Palmeri



ordine LEPIDOPTERA – SOTTORDINE HETERONEURA  
SEZIONE DITRYZIA  
Fam. Notodontidae - *Phalera bucephala*



Vincenzo Palmeri



ordine LEPIDOPTERA – SOTTORDINE HETERONEURA  
SEZIONE DITRYZIA  
Fam. Notodontidae - *Traumatocampa pityocampa*



Vincenzo Palmeri



ordine LEPIDOPTERA – SOTTORDINE HETERONEURA  
SEZIONE DITRYZIA

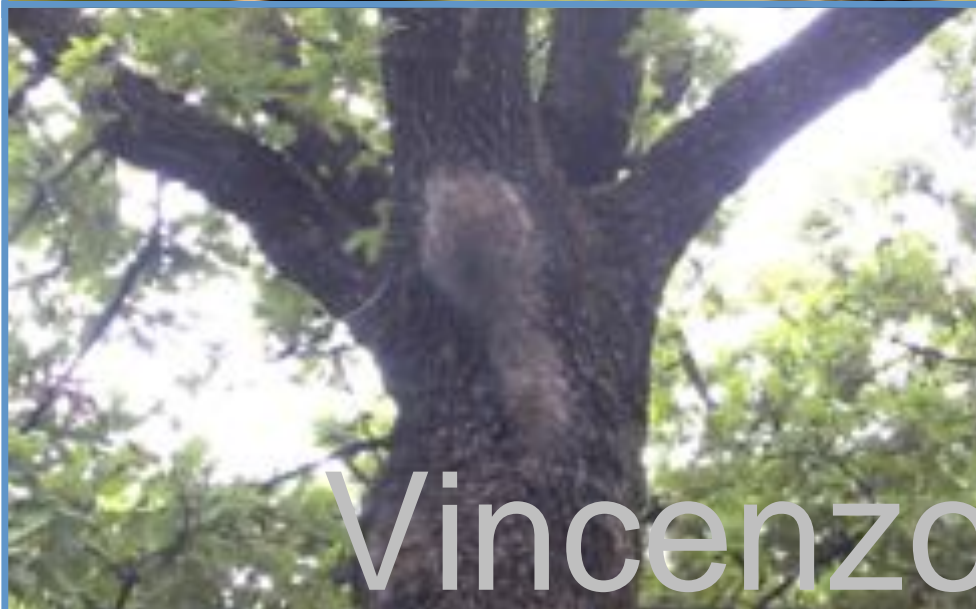
Fam. Notodontidae - *Traumatocampa pityocampa*



Vincenzo Palmeri



ordine LEPIDOPTERA – SOTTORDINE HETERONEURA  
SEZIONE DITRYZIA  
Fam. Notodontidae - *Thaumetopoea processionea*



Vincenzo Palmeri

ordine LEPIDOPTERA – SOTTORDINE HETERONEURA  
SEZIONE DITRYSIA

Fam. Notodontidae - *Thaumetopoea processionea*



Vincenzo Palmeri



ordine LEPIDOPTERA – SOTTORDINE HETERONEURA  
SEZIONE DITRYZIA  
Fam. Lymantriidae - *Lymantria dispar*



Vincenzo Palmeri



ordine LEPIDOPTERA – SOTTORDINE HETERONEURA  
SEZIONE DITRYSIA  
Fam. Lymantriidae - *Euproctis chrysorroea*



Vincenzo Palmeri



ordine    LEPIDOPTERA – SOTTORDINE HETERONEURA  
              SEZIONE DITRYSIA  
Fam. Lymantriidae - *Orgyia antiqua*



Vincenzo Palmeri



ordine    LEPIDOPTERA – SOTTORDINE HETERONEURA  
             SEZIONE DITRYSIA  
             Fam. Cossidae - *Cossus cossus*



Vincenzo Palmeri



ordine LEPIDOPTERA – SOTTORDINE HETERONEURA  
SEZIONE DITRYSIA  
Fam. Cossidae - *Zeuzera pyrina*



Vincenzo Palmeri

ordine LEPIDOPTERA – SOTTORDINE HETERONEURA  
SEZIONE DITRYZIA  
Fam. Lasiocampidae - *Melacosoma neustria*



Vincenzo Palmeri



ordine LEPIDOPTERA – SOTTORDINE HETERONEURA  
SEZIONE DITRYSIA  
Fam. Lasiocampidae - *Dendrolimus pini*



Vincenzo Palmeri

ordine LEPIDOPTERA – SOTTORDINE HETERONEURA  
SEZIONE DITRYSIA  
Fam. Pieridae - *Aporia crataegi*



Vincenzo Palmeri



ordine DIPTERA NEMATOCERA



Vincenzo Palmeri

ordine DIPTERA NEMATOCERA  
Fam. Cecidomyiidae - Mikiola fagi



Vincenzo Palmeri



ordine DIPTERA BRACHYCERA



Vincenzo Palmeri

ordine DIPTERA BRACHYCERA  
sezione ORTHORHAPHA



Vincenzo Palmeri



ordine DIPTERA BRACHYCERA  
sezione CYCLORHAPHA



Vincenzo Palmeri

ordine SYPHONAPTERA



Vincenzo Palmeri



ordine COLEOPTERA



Vincenzo Palmeri



ordine COLEOPTERA  
sottordine: ADEPHAGA



Vincenzo Palmeri



ordine COLEOPTERA - ADEPHAGA  
Fam. Carabidae - *Calosoma sycophanta*



Vincenzo Palmeri



ordine COLEOPTERA  
sottordine: POLYPHAGA



Vincenzo Palmeri



ordine COLEOPTERA - POLYPHAGA  
Fam. Scarabaeidae - *Melolontha melolontha*



Vincenzo Palmeri



ordine COLEOPTERA - POLYPHAGA  
Fam. Elateridae - *Agriotes Spp.*



Vincenzo Palmeri



ordine COLEOPTERA - POLYPHAGA  
Fam. Buprestidae - *Coroebus fasciatus*



Vincenzo Palmeri

ordine COLEOPTERA - POLYPHAGA  
Fam. Dermestidae - *Dermestes lardarius*



Vincenzo Palmeri

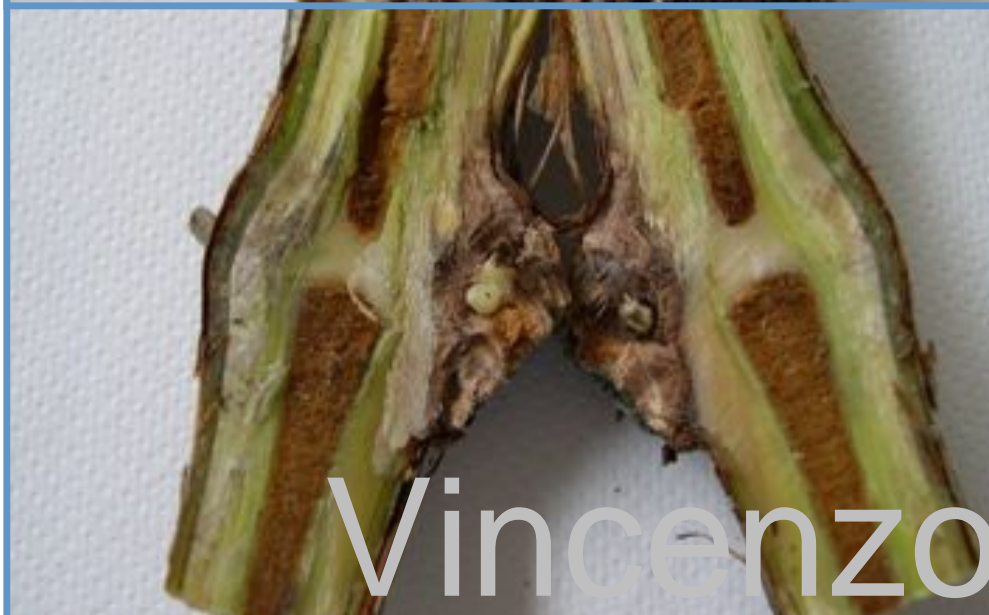


ordine COLEOPTERA - POLYPHAGA  
Fam. Anobiidae - *Anobium punctatum*



Vincenzo Palmeri

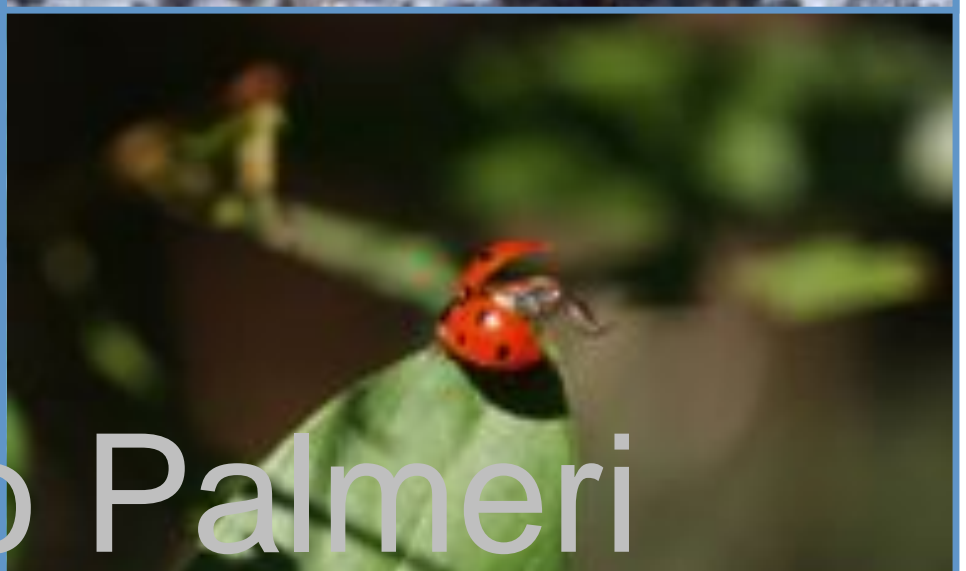
ordine COLEOPTERA - POLYPHAGA  
Fam. Bostrychidae - *Sinoxylon sexdentatum*



Vincenzo Palmeri

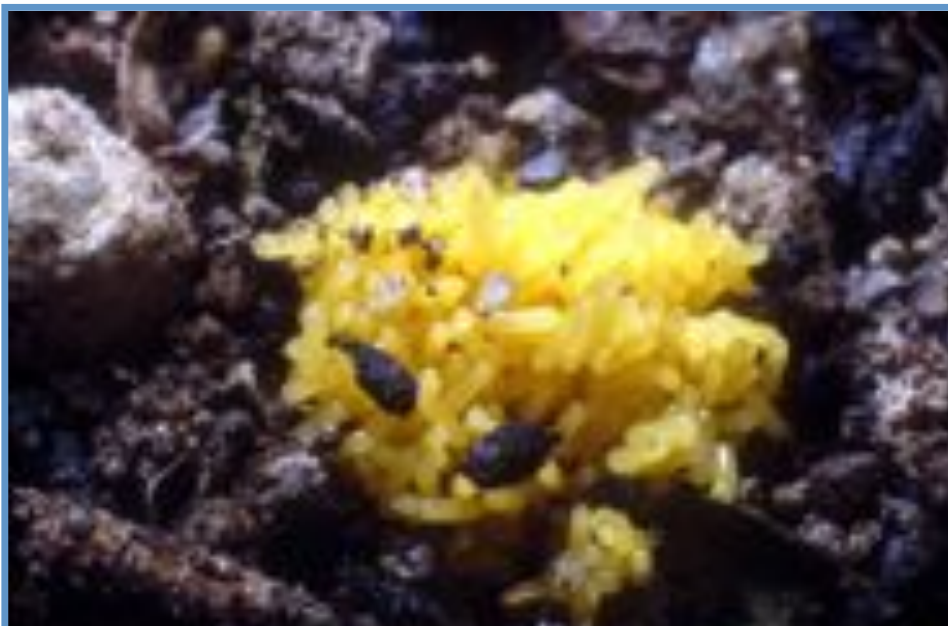


ordine COLEOPTERA - POLYPHAGA  
Fam. Coccinellidae - *Coccinella septempunctata*



Vincenzo Palmeri

ordine COLEOPTERA - POLYPHAGA  
Fam. Meloidae - *Lytta vesicatoria*



Vincenzo Palmeri



ordine COLEOPTERA - POLYPHAGA  
Fam. Cerambycidae - *Hylotrupes bajulus*



Vincenzo Palmeri

ordine COLEOPTERA - POLYPHAGA  
Fam. Cerambycidae\_ *Saperda carcharias*



Vincenzo Palmeri



ordine COLEOPTERA - POLYPHAGA  
Fam. Cerambycidae - *Cerambyx cerdo*



Vincenzo Palmeri

ordine COLEOPTERA - POLYPHAGA  
Fam. Cerambycidae - *Phoracantha semipunctata*



Vincenzo Palmeri



ordine COLEOPTERA - POLYPHAGA  
Fam. Cerambycidae - *Phoracantha recurva*



ordine COLEOPTERA - POLYPHAGA  
Fam. Crysomelidae - *Melasoma populi*



Vincenzo Palmeri



ordine COLEOPTERA - POLYPHAGA  
Fam. Crysomelidae - *Galerucella luteola*



Vincenzo Palmeri

ordine COLEOPTERA - POLYPHAGA  
Fam. Crysomelidae - *Galerucella solaris*



Vincenzo Palmeri



ordine COLEOPTERA - POLYPHAGA  
Fam. Attelabidae - *Byctiscus betulae*



Vincenzo Palmeri

ordine COLEOPTERA - POLYPHAGA  
Fam. Curculionidae - *Balaninus elephas*



Vincenzo Palmeri



ordine COLEOPTERA - POLYPHAGA  
Fam. Curculionidae - *Pissodes notatus*



Vincenzo Palmeri

ordine COLEOPTERA - POLYPHAGA  
Fam. Curculionidae - *Cryptorrhynchus lapathi*



Vincenzo Palmeri



ordine COLEOPTERA - POLYPHAGA  
Fam. Scolytidae - *Tomicus piniperda*



Vincenzo Palmeri

ordine COLEOPTERA - POLYPHAGA  
Fam. Scolytidae - *Tomicus minor*



Vincenzo Palmeri



ordine COLEOPTERA - POLYPHAGA  
Fam. Scolytidae - *Ips typographus*



Vincenzo Palmeri



ordine HYMENOPTERA



Vincenzo Palmeri



ordine HYMENOPTERA  
sottordine SYMPHITA



Vincenzo Palmeri

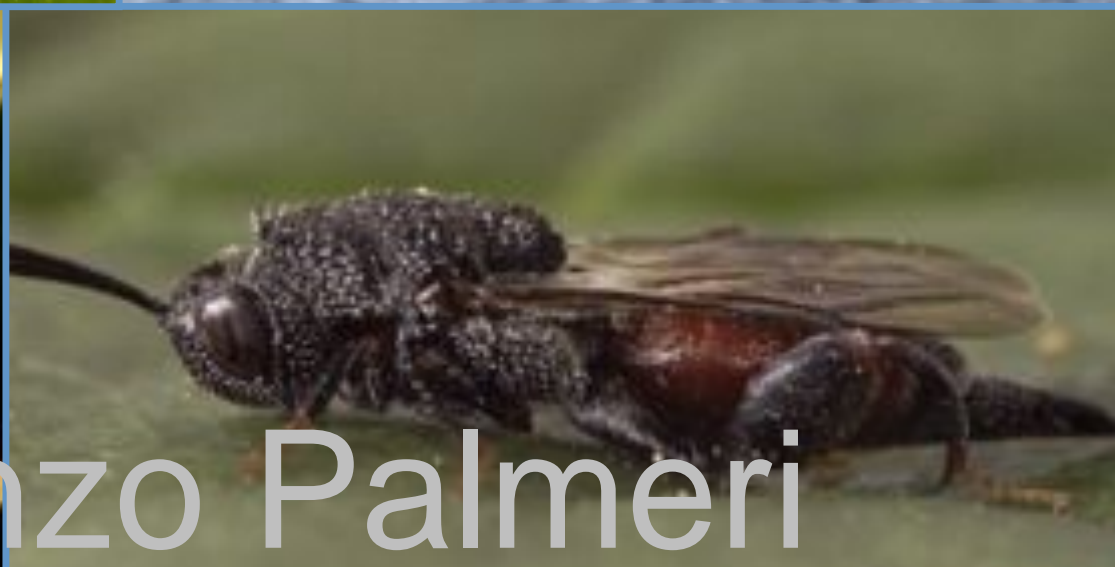
ordine HYMENOPTERA SINFITA  
Fam. Diprionidae - *Neodiprion sertifer*



Vincenzo Palmeri



ordine HYMENOPTERA  
Sottordine APOCRITA  
Sezione PARASITICA



Vincenzo Palmeri

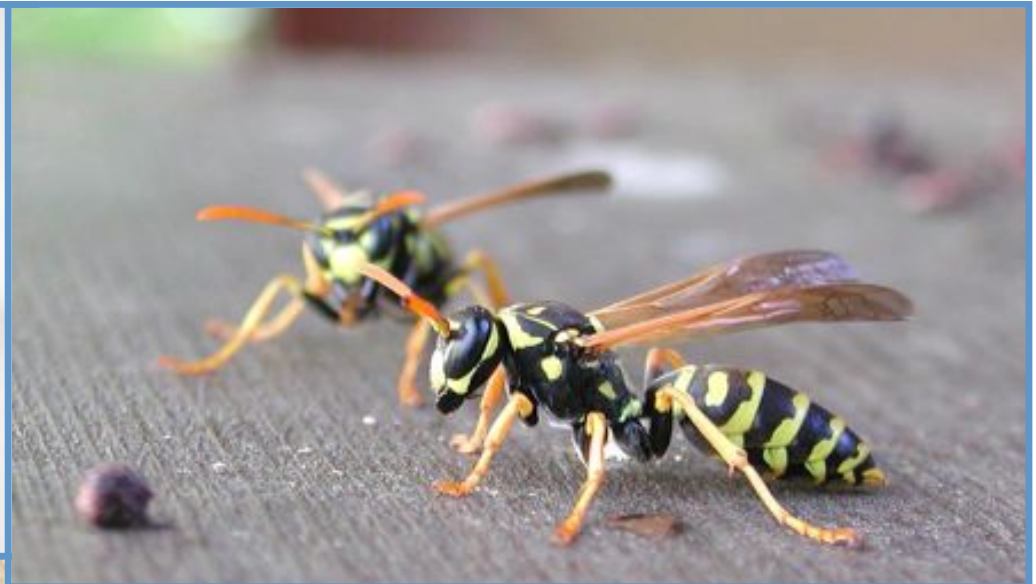
ordine HYMENOPTERA APOCRITA - PARASITICA  
Fam. Cinipidae - *Dryocosmus kuriphilus*



Vincenzo Palmeri



ordine HYMENOPTERA  
Sottordine APOCRITA  
Sezione ACULEATA



Vincenzo Palmeri