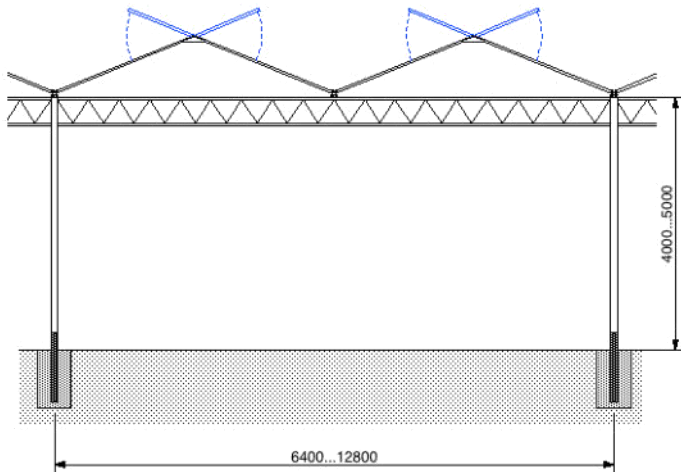


# Struttura portante

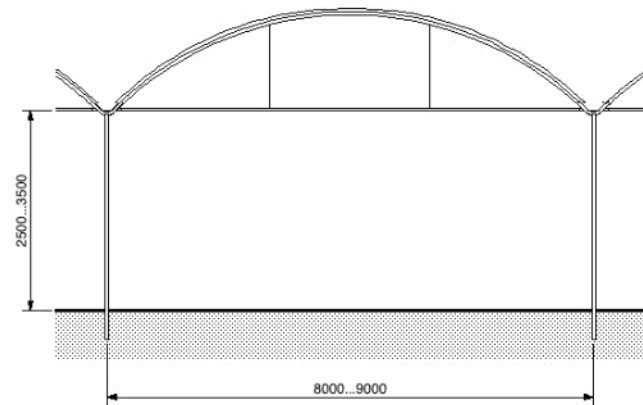
- La struttura portante delle serre è sostanzialmente rappresentata dall'**acciaio** che deve essere in grado di sopportare non solo il proprio peso, insieme a quello della struttura secondaria (supporti metallici di ancoraggio) e della **copertura**, ma anche i **carichi accidentali** come quelli del vento e della neve.

- Sotto il profilo costruttivo le serre sono essenzialmente riconducibili a due tipologie:
- 1) a **doppia falda**, con **falde** simmetriche o asimmetriche,
- 2) a **tunnel**, con **volta** semicircolare od ellittica.

1)



2)



Serre con copertura in vetro

# Tip. N. 1 : "Wide Span"



schema di copertura a **due falde piane** di grande

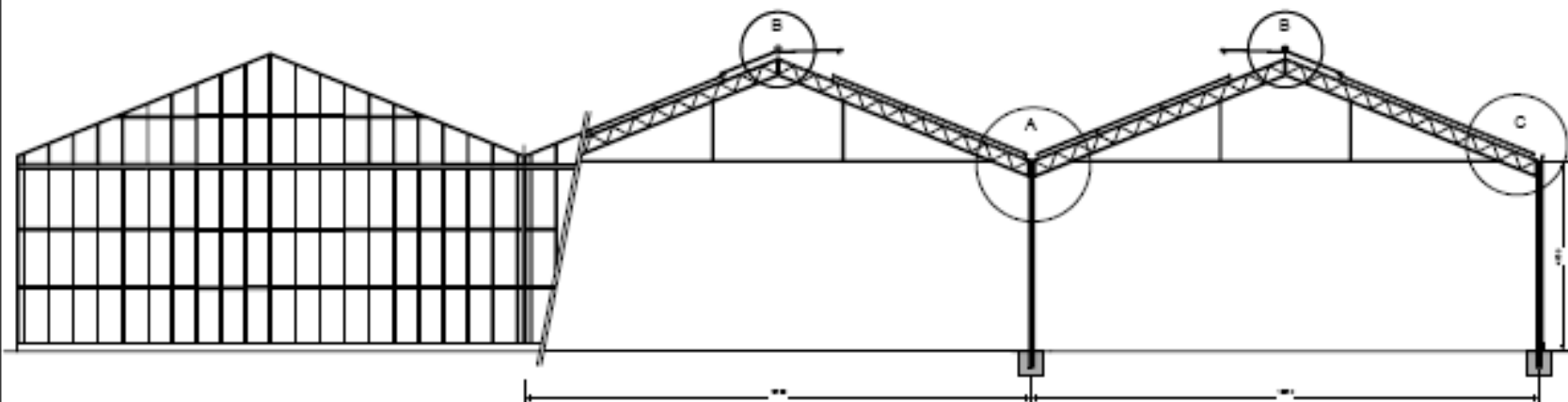
larghezza

E' la serra in vetro tradizionalmente più richiesta in Italia, per le sue buone caratteristiche di luminosità, areazione, versatilità.

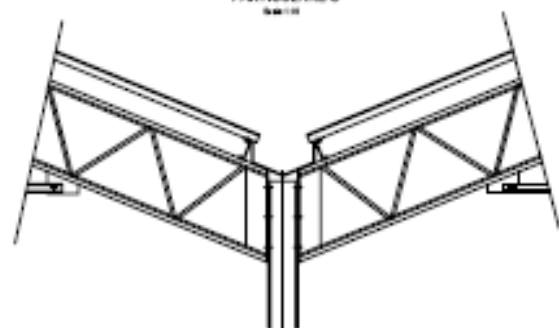
E' coperta con lastre di vetro larghe 60, 72 o 80 cm. Si può utilizzare vetro stampato o vetro float trasparente, normale o temperato.

E' dotata di ampi sportelli di colmo e laterali per l'areazione.

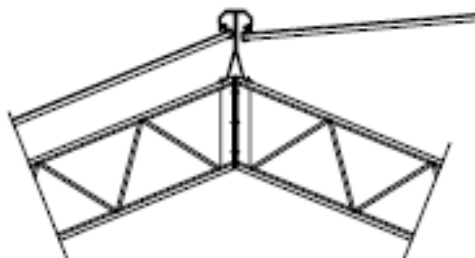
VISTA E SEZIONE FRONTALE



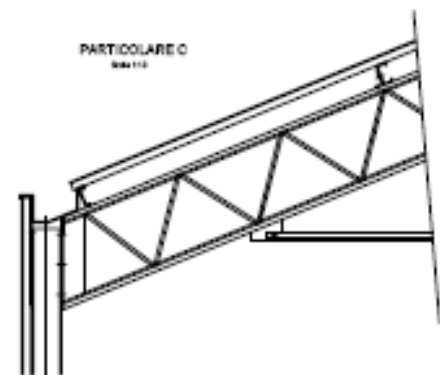
PARTICOLARE C  
Scala 1:10




PARTICOLARE B  
Scala 1:10

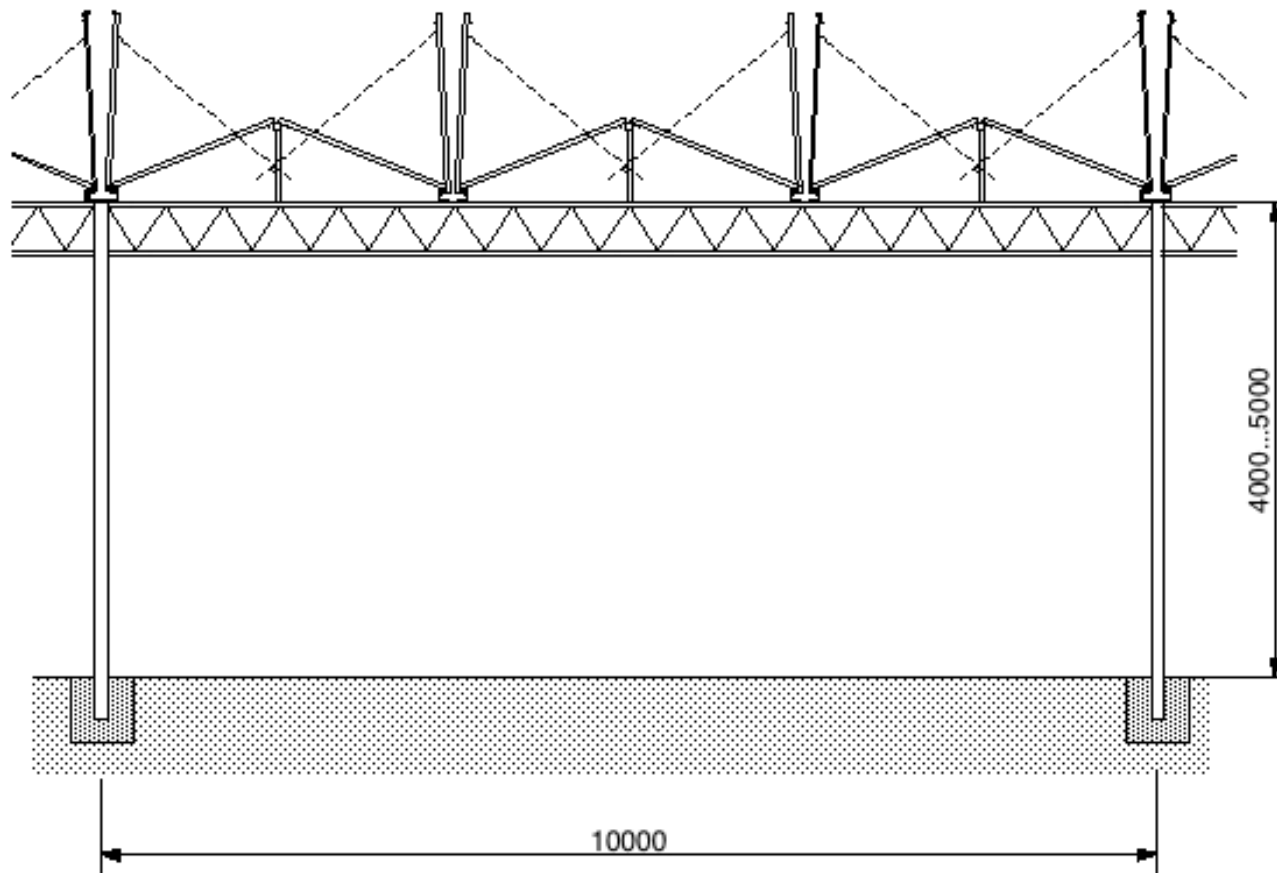


PARTICOLARE C  
Scala 1:10



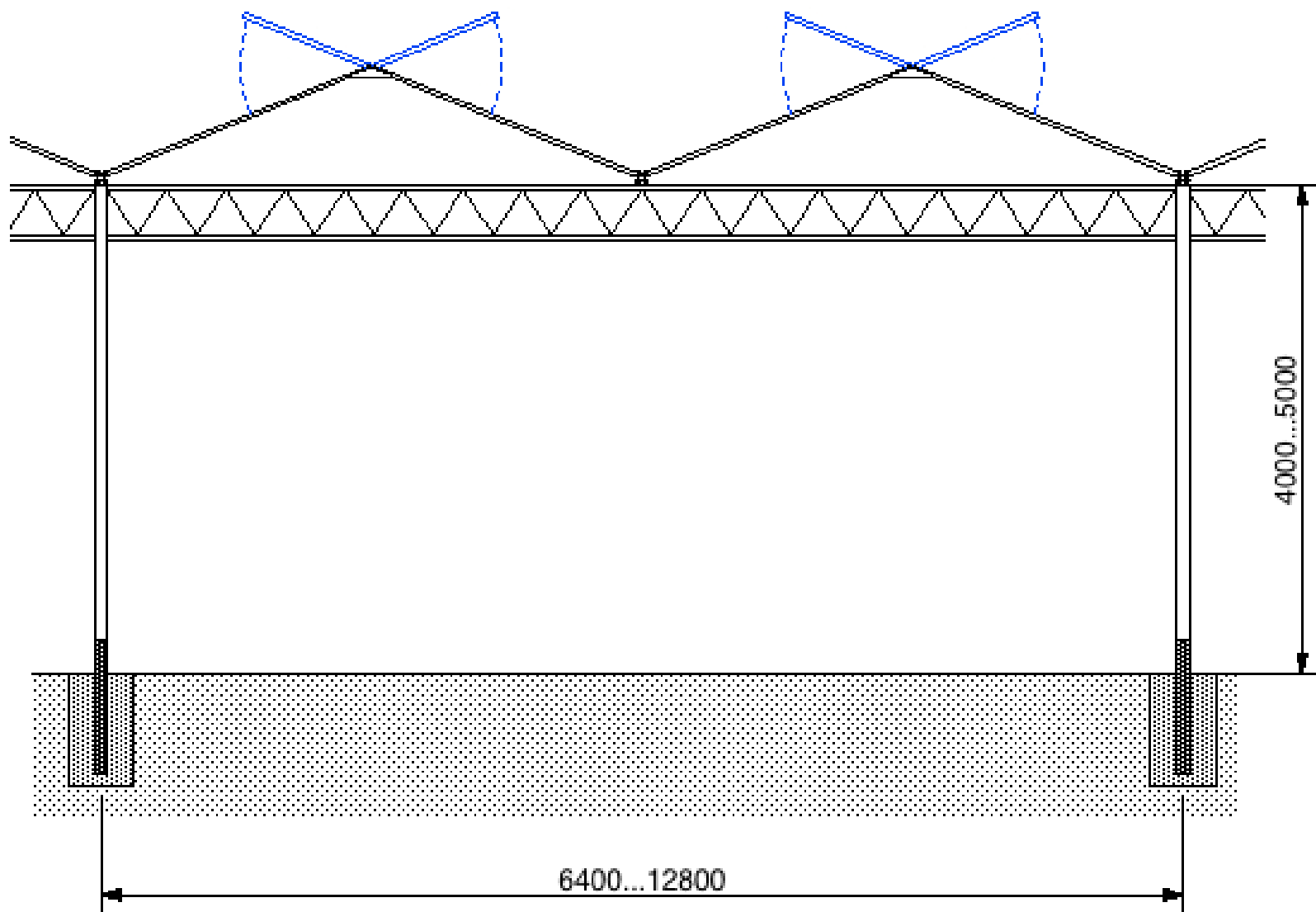
 ARTICAN FLEX S.p.A. - Via S. Maria, 10 - 37060 Sommacampagna (Verona) - Italy Tel. +39 045 8701111 - Fax +39 045 8701112	Progetto <b>PARTICOLARI COSTRUTTIVI</b>	Disegnato/Verificato <b>SCIBBA SFC 12/08</b>	Firma/Stampa <b>SCIBBA</b>
	Data <b>12/08/08</b>		Foglio <b>02/06</b>

**Tip. N. 2 :**" Serra con apertura totale del tetto, consente la massima aerazione



## Tip. N. 3 : Serra Venlo

- Serra in vetro con schema di copertura a piccoli spioventi.
- **Larghezza navata:** m 6,40 - 8,00 - 9,60 - 12,00 - 12,80
- **Passo colonne:** m 4,00 o m 4,50
- **Altezza in gronda:** a richiesta da m 4,00 a m 5,00 o superiore
-





# Serre con copertura in plastica rigida

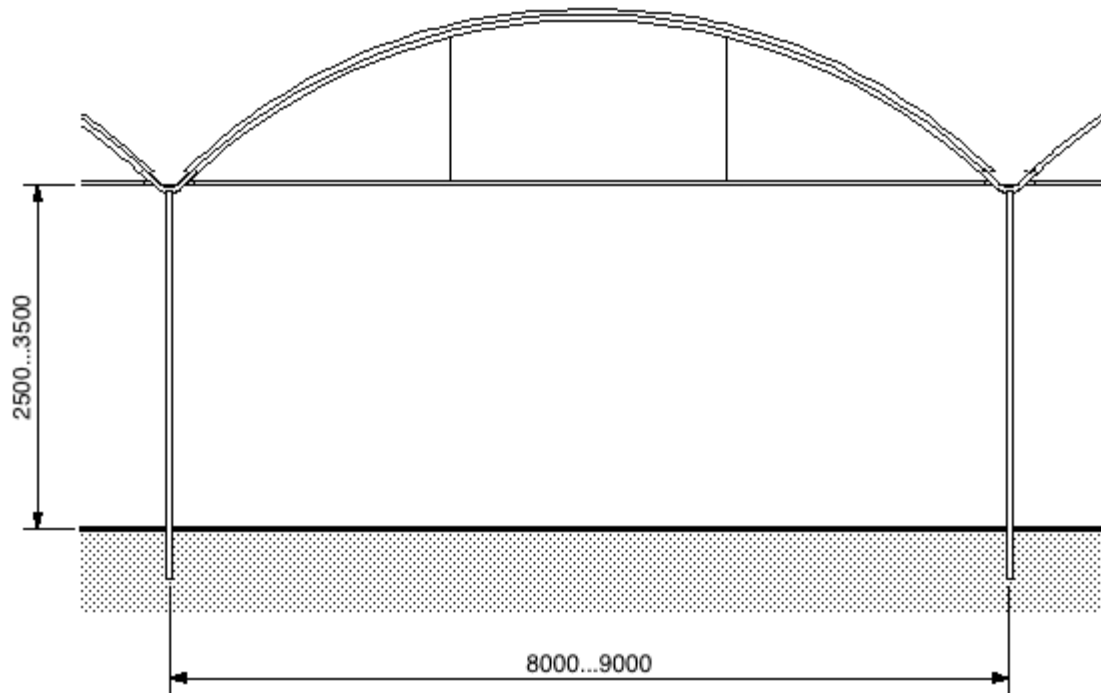


# SERRE IN ACCIAIO E PLASTICA ONDULATA

- lastre di copertura in PVC, poliestere, metacrilato.
- **Larghezza navata:** m 9,60 e m 12,80 ( a richiesta da m 6,40 a m 20,00)
- **Passo colonne:** m 3,70 o m 4,00
- **Altezza in gronda:** a richiesta da m 3,00 a m 5,00 o superiore
- **Sportelli di areazione:** m 1,50
- **Pendenza delle falde:** 40% (22°)
- **Porte di accesso:** larghezza m 2,50, altezza m 3,00

# strutture coperte da film plastici

## Multitunnel



# Caratteristiche del multitunnel

- **Larghezza navata:** m 8,00 - 8,50 - 9,00
- **Passo colonne:** m 2,00 o m 2,50
- **Altezza in gronda:** a richiesta da m 2,50 a m 3,50
- **Aperture laterali:** con avvolgimento del film plastico
- **Porte di accesso:** larghezza m 2,00, altezza m 2,50







